

1908/9

Nr. 135



Ernemann



**HEINRICH ERNEMANN**

AKTIEN-GESELLSCHAFT FÜR CAMERA-FABRIKATION

**DRESDEN-A**

SCHANDAUER-STRASSE 48

ZWEIGNIEDERLASSUNG  
VOM ERNST HERBST & FIRM  
IN GÖRLITZ





## Ernemann Spiegel-Reflex-Camera

Die weltberühmte Veranlaßung, welche die Spiegel-Reflex-Camera bietet, werden Ihnen von der gesamten Fachpresse rühmendsten zurkannt. Der Hauptvorteil der Spiegel-Reflex-Camera gegenüber anderen Camerotypen besteht in der Möglichkeit, auf Matschtafel sichtbar zu sein und demnach das Bild vorher im Ausguck der Kamera und der Matschtafel betrachten zu können. Jedoch, dessen gilt die Spiegel-Reflex-Camera von ihrer durch die Konstruktion bedingten verhältnismäßig großen Dimensionen als die geeignete Wahl für Naturforscher, Journalisten, Sportphotographen und einen Amateur. Alle im Laufe der letzten Jahre gemachten Erfahrungen an neuen photographischen Cameras, besonders an den Schlüsselschlüssen, sind bei der neuen Ernemann Spiegel-Reflex-Camera verwertet worden, so daß diese neue Model von Fachkreisen als die vollkommenste der im Handel befindlichen Spiegel-Reflex-Cameras betrachtet wird.

**Ausstattung:** Die Camera ist von quadratischer Konstruktion mit dreifachen Dimensionen, die mit einem Handgriff die Umdrehung von Hoch- auf Querstellungen und umgekehrt ermöglicht. Die obere quadratische Matschtafel besitzt eine Vorrichtung, mit welcher das für Hoch- resp. Querstellungen maßgebende Bildfeld bequem umgedreht wird. Außerdem trägt die Matschtafel in ihrer Mitte eine Linse, so daß beim Umdrehen das Bildfeld sowohl wie die Linse gleichzeitig betrachtet werden kann. Bildfeld Matschtafel haben beiderseits zweifelhafte, von selbst aufsteigende Lichtschattengeräte von Leder.

Der Spiegel ist ein verstellbarer, vollkommen glatter Oberflächenspiegel von besserer Qualität, und zwar so groß, daß vorher bei jeder Verschiebung des Objektivs auch bei Hochstellungen das ganze Bildfeld auf der oberen Matschtafel sichtbar wird.



Format 10 - 15 für Stereo und Panorama.

Der **Schließverschluss** ist von der bekannten und bewährten Konstruktion der Zeiss-Ikon-Schließverschlüsse der Bauartschritte Nr. 7, 8, 9, 10, 11, 12, 13, 14, 15, 16, 17, 18, 19, 20, 21, 22, 23, 24, 25, 26, 27, 28, 29, 30, 31, 32, 33, 34, 35, 36, 37, 38, 39, 40, 41, 42, 43, 44, 45, 46, 47, 48, 49, 50, 51, 52, 53, 54, 55, 56, 57, 58, 59, 60, 61, 62, 63, 64, 65, 66, 67, 68, 69, 70, 71, 72, 73, 74, 75, 76, 77, 78, 79, 80, 81, 82, 83, 84, 85, 86, 87, 88, 89, 90, 91, 92, 93, 94, 95, 96, 97, 98, 99, 100. Das Sperrwerk besteht aus zwei Umdrehungen des Kollimatorrades; die Schließzeit ist selbst in einer Umdrehung ablesbar. Da der Schließverschluss nur dann gesperrt werden kann, wenn der Spiegel in die die Platz behaltende unterwärts liegende Stellung gebracht worden ist, wird der Vortrieb der Schließverschlüsse mit gutem Erfolg einer komplizierten Mechanismus erreicht. Der Verschluss arbeitet sehr geschicklich und störungsfrei.

Das **Objektiv** liegt ebenfalls geschützt im Innern des Kamerainstrumente. Der Schutzdeckel kann als Nebenabtrieb des Objektives abgeworfen werden. Das Kamerainstrument ist völlig konstruiert und seine Teile hoch und tief verstellbar.

Der **lange Auszug** ermöglicht Aufnahmen auf zwei kurze Entfernungen. Die Einstellung erfolgt durch einen nichtautomatisch verstellbaren Drehkopf. Die Belichtung erfolgt durch einen starken Druck auf den linksseitig befindlichen Auslöser. Das Gewicht des Spiegels ist beim Ausziehen des Auszuges durch einen Schließverschluss und durch einseitig einwirkender Schwerkraft, daß die Auslösung des Verschlusses erst dann erfolgt, wenn der Spiegel die Stelle der Lichtreflexion freigehalten hat. Inzwischen sind Feldstecher ausprobiert und durch die weitere mechanische Anordnung des Drehkopfes und des Auslöseres ist ein hohes und sichere Halten der Kamera auch während der Einrollen und Ausrollen gewährleistet.

Die Kamera ist mit schwarzem Holzleder belegte, für schwarze Lederbelegte, die Metallteile sind alle schwarz emailliert, sehr verziert.

### Format 10 - 15 für Stereo und Panorama

Außer den genannten Vorzügen, die allen Zeiss-Ikon Spiegel-Neben-Kameras gemein sind, besitzt das Modell 10 - 15 ausgezeichnete Stereo-Einstellung und auswechselbare Objektive für Stereo und Panorama. Letztere sind so eingerichtet, daß das eine der beiden Stereo-Objektive die Panorama-Aufnahme Verwertung finden kann.

Die Zeiss-Ikon Spiegel-Neben-Kameras werden mit 3. Baukasten geliefert. Außerdem können Wechselobjektive, Fernsichtobjektiv, Selbstkassette und Hilfskassette Verbindung geben.

**Zeiss-Ikon Schenken**  
 Zeiss-Ikon Schenken und Zeiss-Ikon  
 in Dresden, welche Zeiss-Ikon Schenken  
 in ganz Europa und Ausland.



## Ernemann Bob-Cameras I-III

Für Film und Platten

Runde, handliche Camera ohne verziehbare Teile in edler verflozener Ausführung.

**Apparatur:** Fein aus Metall. Feinere Winkelverstellung. Verrückte Notbrille. Aluminium-Laufbahn. Ernemann Bob-Verschluss Modell I für Zeit- und Zeitverweilsteuerung von 1 bis  $\frac{1}{100}$  Sekunde. Horizontal und vertikal verschiebbarer Objektivehalter. Einzelblende und Unveränderlichkeit. Zwei Selbstmatten. Belichtungszeit mit Leuchte für Hoch- und Querstellungen. Fern- Bob-Kontrollier.

**Bob I.** Für Filmspulen  $8 \times 12\frac{1}{2}$  cm ( $3\frac{1}{4} \times 4\frac{1}{2}$ ") und Platten  $8 \times 12$  cm, sowie Prevaldospulen  $8 \times 12\frac{1}{2}$  cm.  
**Einfacher Ansatz**  $12\frac{1}{2}$  cm lang. Maße  $18\frac{1}{2} \times 11 \times 8\frac{1}{2}$  cm. Gewicht 1,100 kg.

**Bob II.** Für Filmspulen  $10 \times 12\frac{1}{2}$  cm ( $4 \times 5$ ") und Platten  $8 \times 12$  cm, sowie Prevaldospulen  $8 \times 12\frac{1}{2}$  cm.  
**Dreifacher Ansatz**  $16$  cm lang. Maße  $22 \times 14 \times 8\frac{1}{2}$  cm. Gewicht 1,200 kg.

**Bob III.** Für Filmspulen  $8 \times 12\frac{1}{2}$  cm ( $3\frac{1}{4} \times 4\frac{1}{2}$ ") und Platten  $8 \times 12$  cm, sowie Prevaldospulen  $8 \times 12\frac{1}{2}$  cm.  
**Dreifacher Ansatz**  $18$  cm lang. Maße  $24\frac{1}{2} \times 11 \times 8\frac{1}{2}$  cm. Gewicht 1 kg.

### Preis

No.	Apparate-Einrichtung	Bob I	Bob II	Bob III
		Bestückung + 12 + 12 + 12	Bestückung + 12 + 12 + 12	Bestückung + 12 + 12 + 12
101	Kleinformat, Leichtschleusentyp (edle Ausführung)	22,-	—	—
101	Ernemann Bob (edle Ausführung)	62,-	—	—
102a-c	Ernemann Doppel-Ansatz 1:5	50,-	120,-	150,-
102b-c	Ernemann Doppel-Ansatz 1:5 75 mm	122,-	170,-	190,-
102c-c	Ernemann Doppel-Ansatz 1:3,5 120	122,-	190,-	190,-
102a-c	Super 1:5a 120 mm (mit Bob II 120 mm)	190,-	212,-	212,-
102b-c	Super 1:6 120	120,-	190,-	172,-
102c-c	Tessar 1:6a 120	190,-	220,-	200,-
102a-c	Super 1:6 120	170,-	212,-	192,-
102b	Ernemann Bob (mit a. K. für Filmspulen $8 \times 12\frac{1}{2}$ cm und Platten $8 \times 12$ cm)	6,-	6,-	6,-
102c	Vierfachbelichtungsapparat mit Einzel-Lichtarm und 5 Metallspulen in Case für Platten $8 \times 12$ cm	8,-	8,-	8,-
103	Wachstropfen für die 12 Platten $8 \times 12$	41,-	41,-	41,-
104	Anschl. Schieber für Filmspulen $8 \times 12\frac{1}{2}$ cm	41,-	41,-	41,-

\* Auch mit 16 mm Spulen lieferbar. Bestellen Sie auch zusammen.  
 \*\* Erlaubt Aufnahme-Gleichzeit für Zeit und Weizen für 1. - Bob. 2. Umkehrspulen.

Ernemann wird durch den Verkauf von...  
 (Small text describing the company's products and services)



## Ernemann Bob IV

Paralax- und Stereopar-Camera in Pocketform mit Filmpatron  $N_{12} = 11$  und Platten  $F = 11$ , sowie Filmpatron  $N_{12} = 11$

Die Ernemann Bob IV entspricht in ihrer Konstruktion den Ernemann Bob-Modellen I-III, d. h. wir tun in einer leicht tragbaren Camera und wieder geschlossenen das gleiche handliche Format. Die Ernemann Bob IV ist zwar etwas kleiner sowohl für Serien- und Panoramata-Aufnahmen, wie Stereo-Objekte, wie Einzelobjekte, wie langmenschigen Objekten verwendbar. Die Camera zeichnet sich vortrefflich durch seine und einfache Ausfertigung aus und ist ausnehmend leicht, sie bewegt sich ganz aus Metall und ist absolut unerschütterlich.

**Ausstattung:** Hoher unerschütterlicher Einzelschieber, Auslösemechanismus mit großem Auszug für die Hinterlinse ausreichend, Metallkristallgebläse (bestehend aus viermal verstellbar, leicht auswechselbare Metallkristalle) für Serien- und Einzelaufnahmen, Stufenlose Veränderung der Übertragung-Camera in eine Panorama-Camera und umgekehrt, auch bei abgepausstem Film, nur durch zeitliche Verschiebung von Objektiven und Verschlussmechanik, Fernrohr-Veranschaulichung Modell I, für Zeit- und Serienaufnahmen von  $f = 1/125$  Sek. resp. Ernemann-Komplex-Bob-Veranschaulichung Modell II, für Zeit- und Serienaufnahmen von  $f = 1/125$  Sek. Schwach-Lichtobjektive, Einzelkristalle, Klappschutter, Patent-Bob-Safranin.

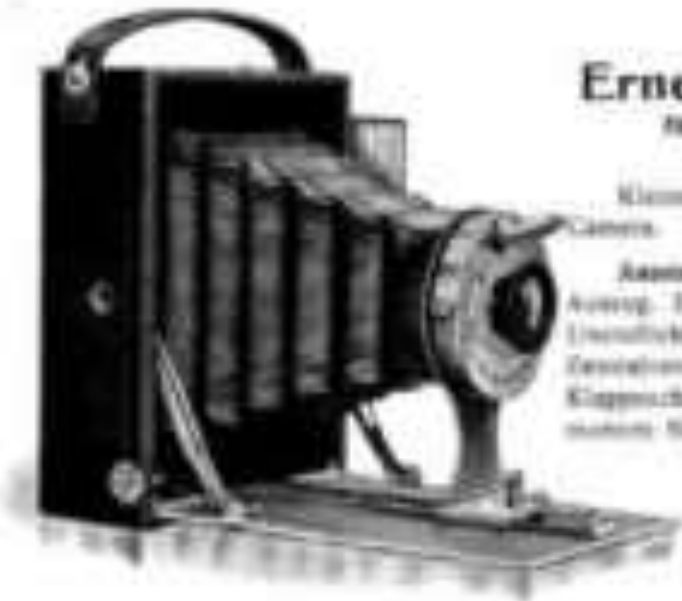
Auszug: 30 mm. Maße:  $5 \times 11 = 21 \frac{1}{2}$  cm. Gewicht: mit Serien-Optik 1,20 kg.

### Preise:

Nr.	Optische Ausfertigung	Preis		
		in Mark für die optische Ausfertigung	in Mark für die optische Ausfertigung mit Patent- Safranin	in Mark für die optische Ausfertigung mit Patent- Safranin und Klappschutter
187a-c	Ernemann-Doublet-Anastigmat $f = 8,5$	120	145	185
187b-c	Ernemann-Doublet-Anastigmat $f = 8,5$ 100 mm. Diagonale $2 \frac{1}{2} = 90$ mm.	120	145	185
187c-c	Ernemann-Doublet-Anastigmat $f = 8,5$ 100 mm. Diagonale $2 \frac{1}{2} = 90$ mm.	120	145	185
187d-c	Tessar $f = 8,5$ 100	120	145	185
187e-c	Dagor $f = 8,5$ 100	120	145	185
	Mit Aam-Schwammvervielf. $\frac{1}{2}$ Sek. für Einzelkristalle	30		30
	Einzelkristalle-Vervielf. mit Einzelkristalle- Linsen und 4 Metallkristalle $f = 11$ in Glas	32	32	32
188	Spezialvervielf. für Serien- Aufnahmen $f = 11$ Sek. 100 mm.	30	30	30

\*) Die hier angegebenen Preise sind für die optische Ausfertigung ohne Klappschutter.

Figuren auf Seite 7 werden durch die optische Ausfertigung ersetzt. Die hier angegebenen Preise sind für die optische Ausfertigung mit Patent-Safranin und Klappschutter.



## Ernemann Heag I

für Platten 9 × 12 cm

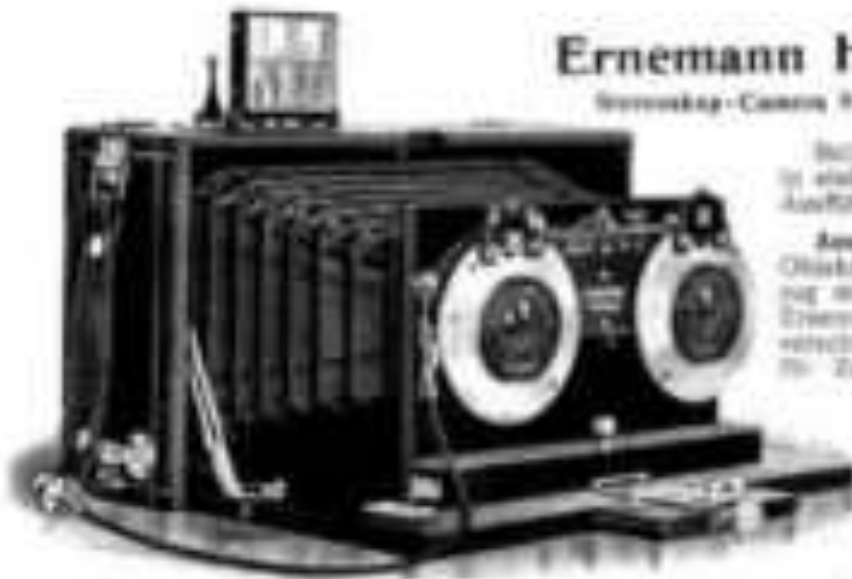
Klein, leicht, preiswürdige Hand- und Studio-Camera.

**Ausstattung:** Aluminiumlaufboden, Einbecher-Auszug, Erweiterung auf jede Entfernung nach Stahl-Universalokularausstellung, Lederhülse, Zentrierschieber, Generalverschluss für Zeit- und Messverstellungen, Klappmacher, Viereckschleife mit Lichtschutz, Schirmstreifen für Hoch- und Querformaten.

Auszug: 18 cm.  
Höhe: 9 × 11 × 13 cm.  
Gewicht: 650 g.

Preise einschl. 3 Metallkassetten in Etui:

Nr.	Abgrößen	Optische Ausstattung	Preis
101a	9 × 12 oder 7 1/2 × 10 cm	Rapid-System-Objektiv	85,-



## Ernemann Heag I

Stroboskop-Camera 9 × 12 cm

Statische Hand- und Studio-Camera, in einfacher, aber wirksamer, Mikroskop-Laufführung.

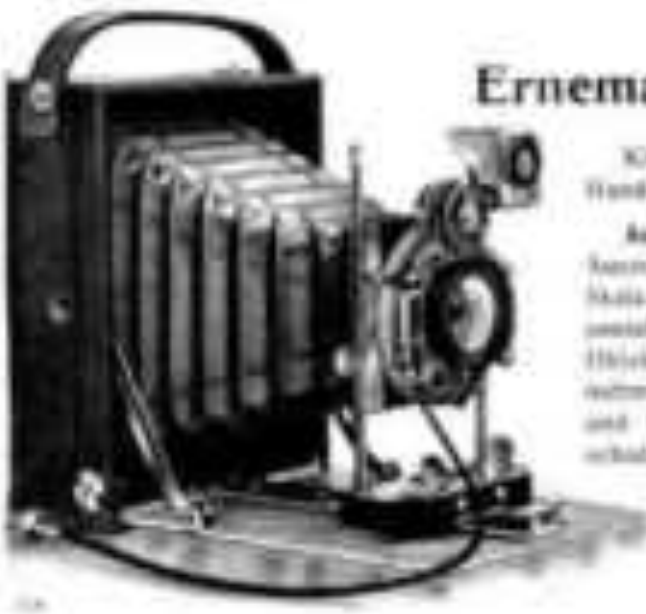
**Ausstattung:** Laufboden und Objektiveinstellvorrichtung, Auszug mit Spindeltrieb, Lederhülse, Erweitern, Universal-Objektiv-Verstellung Modell IV, Ausführung A, 10-Zähl- und Messverstellungen, Patent-Blitz-Auslösung, Verschluss, Metallhülse, Handschreibmaschine, Klappmacher.

Auszug: 18 cm.  
Höhe: 9 1/2 × 11 1/2 × 13 cm.  
Gewicht: 650 g.

Preise einschl. 3 Metallkassetten in Etui:

Nr.	Abgrößen	Optische Ausstattung	Preis
101	9 × 12 oder 7 1/2 × 10 cm	9 1/2-Zähl-System Rapid-System-Objektiv	95,-

Das Wort „Ernemann“ steht mit uns in 3 Zeilen  
insgesamt auf der ersten Seite von Seite  
Ernemann Ernemann Antika-Gesellschaft  
D E A G



## Ernemann Heag II 9-12.

Keiner leichte, aber stabile und zuverlässige Hand- und Nacht-Camera.

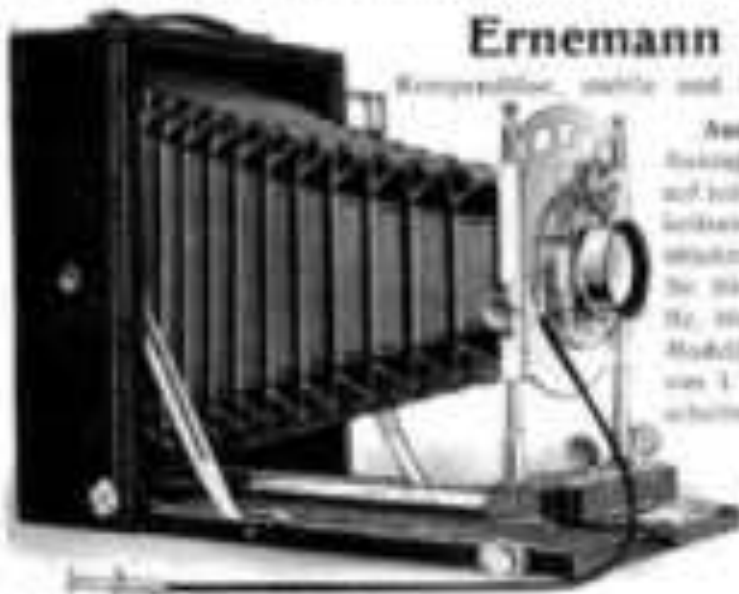
**Ausstattung:** Achromatisches Objektiv. Einfacher Bauart. Umdrehung auf jeder Korbierung nach Skala. Umdrehlich-Lichtverstellung. Vertikal verstellbarer Metallständergerüst. Verstellbare Metallhülse für Licht- und Verstellhülse. Zeiss- und Bauschlopp-Systeme. Metallgehäuse. Reproduktion für Hoch- und Querformaten. Metallgehäuse mit Lichtschilde. Verstellbare Metallhülse.

Länge: 11 cm.  
 Höhe: 8,5 cm - 12,5 cm.  
 Gewicht: 9 cm.

Heag II Nr. 9-12

### Preise einschl. 3 Metallkassetten in Etui:

Nr.	Baugröße	Optische Ausstattung	Preis	
			Einzel	Paar
2314	9-12	Ernemann Heag II Objektiv - Objektiv	25,-	45,-
2315	9-12	Ernemann Heag II Objektiv - Aplanat 1:5	25,-	45,-



## Ernemann Heag II 13-18.

Kompaktere, stabile und leichte Hand- und Nacht-Camera.

**Ausstattung:** Einfacher, kompakter Bauart. Umdrehung auf jeder Korbierung nach Skala. Umdrehlich-Lichtverstellung. Vertikal verstellbarer Metallständergerüst. Verstellbare Metallhülse für Licht- und Verstellhülse. Zeiss- und Bauschlopp-Systeme. Metallgehäuse. Reproduktion für Hoch- und Querformaten. Metallgehäuse mit Lichtschilde. Verstellbare Metallhülse.

Länge: 13 cm.  
 Höhe: 8,5 cm - 12,5 cm.  
 Gewicht: 10 cm.

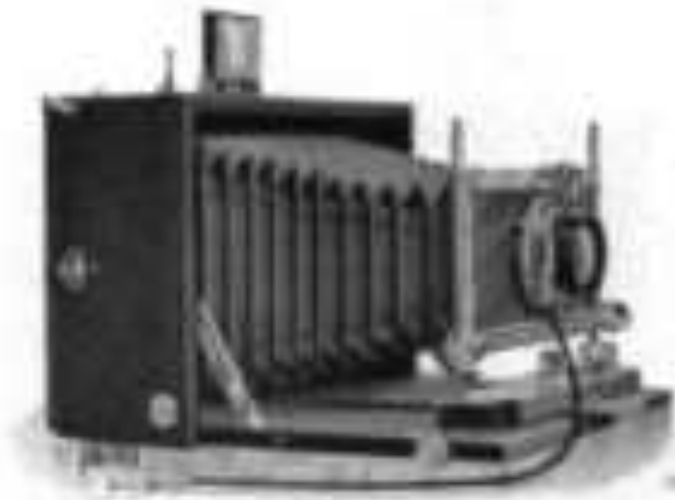
Heag II Nr. 13-18

### Preise einschl. 3 Metallkassetten in Etui:

Nr.	Baugröße	Optische Ausstattung	Preis	
			Einzel	Paar
2316	13-18	Ernemann Heag II Objektiv - Objektiv	25,-	45,-
2317	13-18	Ernemann Heag II Objektiv - Aplanat 1:5	25,-	45,-
2318	13-18	Ernemann Heag II Objektiv - Aplanat 1:5	25,-	45,-
2319	13-18	Ernemann Heag II Doppel-Objektiv 1:5,5	25,-	45,-

**Ernemann & Co.**  
 Dresden  
 Hauptgeschäft: Poststraße 10  
 Filialgeschäft: Poststraße 10  
 Filialgeschäft: Poststraße 10





## Ernemann Heag III

Für Einzel- und Stereo-Aufnahmen

Sehr empfehlenswerte elegantste Hand- und Stativ-Camera im Format 9 × 12 cm (Streifen 12 × 12 cm) resp. 12 × 18 cm (Streifen 9 × 18 cm).

**Ausstattung:** Lauftrieb, Camera-Verstell- und Camera-Kasten im Innern vollständig ausgestattet, auf Wunsch ebenfalls mit Nickelbeschlägen. Doppelter Notverschluss mit Tisch-Verriegelung und vertikaler verschiebbarer Objektiveinrichtung. Einrichtung auf jede Entfernung nach Hand- oder Stativ-Ladertagen. Unendlichkeitsausrichtung Klappseher. Mattscheibe mit Lichtschutz. Ein Paar Brennpunktmarkierungen in Automatikverstellung und vier Einzelmärkchen in Belichtungsverstellung. Rolle I für Zeit- und Messungsaufnahmen von 1 bis  $\frac{1}{1000}$  Sekunde. Schnelles Auswechseln der Objektive für Einzel- und Stereoaufnahmen. Patent-Hut-Auslöser.

Die der Ernemann Heag III kann auch ein **anschaltbarer Schließverriegelung** für Zeit- und Messungsaufnahmen bis  $\frac{1}{1000}$  Sekunde geliefert werden, derselbe ist aus einem von 1 mm bis 10 mm Öffnung verstellbar (siehe Seite 86).

Format:  $\left\{ \begin{array}{l} 9 \times 12 \\ 12 \times 18 \end{array} \right.$  Bauart:  $\left\{ \begin{array}{l} 27 \text{ mm} \\ 32 \text{ mm} \end{array} \right.$  Maße:  $\left\{ \begin{array}{l} F = 22\frac{1}{2} - 25\frac{1}{2} \text{ mm} \\ 9 - 15\frac{1}{2} - 22 \end{array} \right.$  Gewicht:  $\left\{ \begin{array}{l} 1 \text{ kg} \\ 1 \text{ kg} \end{array} \right.$

### Preise einschl. 3 Objektive und 2 Verschlüsse sowie 3 Metallkassetten in Etui

Nr.	Maße	Spezielle Ausstattung	Preis
310	9 × 12 oder $\frac{1}{2}$ Platt negl.	1 Ernemann Dreiecks-Objektiv 1:5,6 und 2 aktiven Stereo-Objektive in Verstellhülse	90.—
311		1 Ernemann Dreiecks-Objektiv 1:5,6 und 2 Stereo-Dreiecks-Objektive 1:5,6 in Automatik-Not-Verriegelung	120.—
312		1 Ernemann Doppel-Anastigmat 1:8 120 mm und 2 Stereo-Dreiecks-Objektive 1:5,6 in Automatik-Not-Verriegelung	140.—
313		1 Ernemann Doppel-Anastigmat 1:5,6 120 mm und 2 Stereo-Dreiecks-Objektive 1:5,6 in Automatik-Not-Verriegelung	160.—
313a	12 × 18 oder $\frac{1}{2}$ Platt negl.	2 Ernemann Doppel-Anastigmat 1:8 (1 = 120 mm, 2 = 90 mm)	190.—
315		1 Ernemann Dreiecks-Objektiv 1:5,6 und 2 Stereo-Dreiecks-Objektive 1:5,6 in Automatik-Not-Verriegelung	120.—
316		1 Ernemann Doppel-Anastigmat 1:8 120 mm und 2 Stereo-Dreiecks-Objektive 1:5,6 in Automatik-Not-Verriegelung	170.—
317		2 Ernemann Doppel-Anastigmat 1:8 (1 = 120 mm, 2 = 100 mm)	190.—
318	9 × 12 oder 12 × 18	Anschaltbarer Ernemann Schließverriegelung	45.—
319		Anschaltbarer Ernemann Schließverriegelung	60.—

Alle zum Schließverriegelung  $\frac{1}{1000}$  Sekunde für Einzel- und Stereo-Aufnahmen. Doppelkassetten, Wärmeschutz, Lichtschirme und Filmpack-Adapter vorhanden.

Ernemann Patent-Kasten - Schließverriegelung (20)  
 Kasten mit Lauftriebverriegelung für Zeit- und  
 Messung bis  $\frac{1}{1000}$  Sekunde mit Lichtschutz.  
 Fabrikant: Heinrich Ernemann - Dresden.





## Ernemann Heag XII (Flach-Camera)

Ausführung III

Für Einzel- und Stereo-Aufnahmen

Die gute Aufnahme, welche die Ernemann Flach-Cameras Ausführung I und II gefanden, veranlaßt uns, dieser Serie eine Ausführung III, unsere Ernemann Heag XII für Einzel- und Stereo-Aufnahmen, anzufügen, um so mehr, da eine so kleine und flache Stereo-Camera überhaupt noch nicht auf dem Markt war. — Auch diesmal hat uns der überraschend große Erfolg gezeigt, daß wir das Richtige getroffen haben, und festlich wird dieses Modell der bisher so vernachlässigten Stereoskopie, die das schönste Bild am Platze und Lebenswahrheit gibt, neue Freunde und Anhänger gewinnen. Hat dieser schöne Zweig der Photographie schon durch die Konstruktion des Ernemann Stereo-Druckapparates (pag. 47) eine wesentliche Vereinfachung erfahren, so ist nunmehr nach Erscheinen der Ernemann Heag XII Ausführung III auch das letzte Hindernis, die große Liebenswürdigkeit und Schwere des Aufnahmegerätes, stetig überwunden.

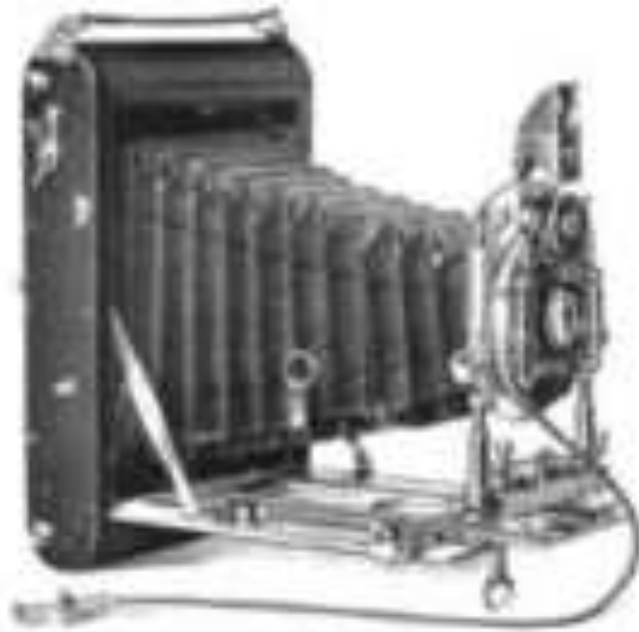
Die Ernemann Heag XII Ausführung III entspricht in Konstruktion und präziser Ausführung dem vorstehenden (Modell II, ist jedoch quer gebaut und für Einzel- und Stereo-Aufnahmen eingerichtet.

**Ausstattung** Auch diese entspricht im wesentlichen der der Ausführung II unserer Heag XII (Flach-Camera), nur hat die Ausführung III außerdem noch leicht auswechselbare Stereo-Einrichtung und auswechselbare Metallblitzkondensator. Zu dem bereits unter Modell II aufgeführten Verschluß für das Einzelobjektiv kommt außerdem für die Stereo-Optik ein Automatik-Blitz-Sternverschluß, und zwar Ausführung A für Periskop- und Ausführung B für Zeit- und Momentaufnahmen von 1 bis  $\frac{1}{200}$  Sekunde für alle übrigen Objektive hinzu.

Auch der Ernemann-Heag XII (Flach-Camera) Ausführung III kann (eingemessener Format 6 x 12) für Sportaufnahmen ein auswechselbares Ernemann-Schlußverschluß (pag. 49) mit Geschwindigkeitseinstellung bis  $\frac{1}{200}$  Sekunde geliefert werden.

Format:	Auszug:	Molle:	Gewicht:
6 x 12	25 cm	4 = 22 $\frac{1}{2}$ = 18 $\frac{1}{2}$ cm	500 g
6 x 18	28 "	4 $\frac{1}{2}$ = 21 $\frac{1}{2}$ = 18 "	600 "
10 x 18	35 "	4 $\frac{1}{2}$ = 21 $\frac{1}{2}$ = 18 $\frac{1}{2}$ "	700 "

Das Wort „Heag“ wird von uns, A. G. Ernemann  
 ausschließlich für die ersten Werte von Plank  
 Kamera Ernemann Aktien-Gesellschaft  
 H E A G



## Ernemann Heag XIV

Zweiverschluß-Taucher-Flach-Camera für Platten 9 x 12 cm (oder 7,5 x 10 cm) und Platten 5 x 12,5 cm

In der Ernemann Heag XIV sind die großen Vorteile der Zweiverschluß-Cameras in gleich-zeitiger Weise mit denen der Flach-Cameras vereinigt. In der gefälligen, runden Form unserer Hoch-Cameras geliebt, mit Objektiv-Zwischenstück sowie Front-Schließverschluss ausgerüstet, ist die Camera bei 27,5 cm Durchmesser ungewöhnlich leicht, zuverlässig und elegant, fast wie die Ideal-Camera für Sportler und Taucher benutzbar und leicht zu handhaben.

**Ausstattung:** Cameraoptik fast ganz aus Hartkorium, die äußeren Schmalzweiche lufttrocken-schwarz-irridiert, Frontier-Hochdruckverglasung, Aluminiumaufbauten, Doppelter Ringzug mit Tylob, Metallobjektivgerüst Aquaplan und verikal verstellbar, Einstellung nach Manometer mit Stahl-Handschraubenmutter, Lindigharn-Driftarm, Kameraständer, Helm-Offener der Camera sich automatisch aufklappend, beide Schließen sich unabhängig Klappschieber, Lederhülse, Zwei Stativmutter für Hoch- und Querschrauben. Von außen verstellbarer Ernemann Schließverschluss für Belichtungszeiten bis 1/100 Sekunde, der Auszug erfolgt mit einer halben Umdrehung verstellbar verlockt, Objektiv im Halb-seg. Automatische für Zeit- und Belichtungszeiten von 1 bis 1/100 Sekunde, Front-Ring-Auslöser.

Auflage: 12 cm, Maße: 27,5 x 12,5 x 18,5 cm, Gewicht: 2 kg.

### Preise einschli. 3 Metallkassetten in Etui und Film-pack-Kassette:

Nr.	Optische Ausstattung	Preis	
		mit Schließverschluss in Etui	mit Zweiverschluß in Etui
400 a - 9	Ernemann Detektiv-Aplanat 1:8,5	240,—	220,—
401 a - 9	Ernemann Doppel-Anastigmat 1:8 125 mm	270,—	250,—
402 a - 9	Ernemann Doppel-Anastigmat 1:8,5 125	280,—	260,—
403 a - 9	Dagor 1:8,5 125 mm	290,—	270,—
404 a - 9	Tessar 1:8,5 125	300,—	280,—
405 a - 9	Rudolfer 1:8,5 125	320,—	300,—
406 a - 9	Linhof 1:8 125	330,—	310,—
100	Winkelmaßgerät nur für 12 Platten	65,—	65,—

\*) auch mit 12 mm Brennweite aus großer Frontlinse (Ernemann) Brennweite 120 mm erhältlich.

Ernemann Heag XIV ist ein Produkt der Ernemann A.G. Dresden. Die Abbildung zeigt die Kamera in der Originalausführung. Die Preise sind in Reichsmark angegeben. Die Kamera ist ein Produkt der Ernemann A.G. Dresden.



H. K. P.

## Ernemann Klapp-Camera

Special-Camera für Sportaufnahmen von hoher Geschwindigkeit

Die Ernemann Klapp-Camera ist eines unserer bewährtesten und beliebtesten Camera-Modelle. Die Konstruktion dieses Typs weicht wesentlich von dem der gewöhnlich beschriebenen ab, denn die Camera hat keinen Laufboden. Das Verdrehen um mit dem Gehäuse durch federnde Spreize verbunden, deren Konstruktion dem inneren eine außerordentliche Festigkeit verleiht. Die Einstellung auf geringere Entfernungen als „Unendlich“ erfolgt mittels Schraubengang am Objektiv. Die Ernemann Klapp-Camera ist mit von selbst verriegeltem und abweisbarem Ernemann-Schließverschluss (verriegelbarer Patent-Schließverschluss) ausgestattet, der 1/4- und Momentaufnahmen bis 1/1000 Sekunde gestattet. Die Einstellung der Schließzeit und Regulierung der Geschwindigkeit ist sehr einfach und schnell ausführbar, der Gang des Verschlusses leicht und sicher. Die Geschwindigkeitsschraube ist auf das Verschlussgehäuse aufgebracht. Die Ernemann Klapp-Camera ist neben der Ernemann Spiegel-Reflex-Camera (spg. v. Sport- und Illustrationsphotographen) eines der besten Apparate, die in der Hauptreihe schnelle Momentaufnahmen machen wollen, sehr zu empfehlen. Für Landschafts- und Portraetaufnahmen ist die Ernemann Klapp-Camera ebenfalls gut verwendbar.

Die Ernemann Klapp-Camera wird in 3 Ausführungen geliefert:

**Modell I** nur für Einzelaufnahmen.

**Modell II** für Serien-Aufnahmen mit kurzer Brennweite und für Einzelaufnahmen mit langer Brennweite. (Die Camera wird nur im Format 18 x 18 oder 1/2 plate vgl. geliefert.)

**Modell III** für Serien- und Portraetaufnahmen (benutzt eines der Serien-Objektive)

Format: 8 - 18 (oder  $2\frac{1}{2}'' \times 3\frac{1}{4}''$  resp.  $3\frac{1}{4}'' \times 11$  cm) und 8 - 11 cm.

Patent-Ansprüche vorbehalten. Doppel-Ausgabe  
 nicht in Anspruch. — Die Ernemann Camera sind  
 durch Patente geschützt. — Patent-Ansprüche vorbehalten.  
 Nach Patent-Ansprüchen durch den Erfinders.



H. A. E.

**Modell II Stereo 12-17 und Panorama**

**Ausstattung Modell I:** Ganz in schwarz gehalten mit teils schwarz emaillierten, teils vernickelten Metallteilen. Feinster Rückaufklappverschluss. Alle sichtbaren Flächen sorgfältig ebenholzpoliert. Feine Silberblech Spiegel. Einstellvorrichtungen. Horizontal und vertikal verstellbares Objektivelement. Objektiv in Schwärzungsebene. Klapphalter. Mattscheibe mit Lichtschutz. Erweitertes Schließverstellwerk für Zeit- und Massenaufnahmen bis 1/1000 Sekunde. Finger- und programmatische Auslösung. 6 Stufenmechanismus für Hoch- und Queraufnahmen. Patent-Bolt-Auslöser.

**Ausstattung Modell II:** Die Camera besitzt die gleichen Vorzüge und die gleiche Ausstattung wie Modell I, hat aber ein wesentlich besseres Objektivsystem, an dessen Stelle ein ebenfalls sechs Spiegeln zusammengesetztes Cameraobjektivsystem angeordnet werden kann; dadurch wird die Auslegung der Camera wesentlich vergrößert und die Verwendung eines langbrennweitigen Objektivs für Filmaufnahmen im Format 12-16 ermöglicht.



H. A. E.

**Modell II mit Verdrängwerk**

**Ausstattung Modell III:** Auch diese entspricht vollkommen der des Modells I, nur ist die Camera speziell für Stereo- und Panoramaaufnahmen eingerichtet. Die Stereo-Objektive haben veränderliches Objektivschärfeelement mit 12-16 mm und besitzen gleichzeitige Entfernung- und Blendeneinstellung. Für Panoramaaufnahmen gibt auch das Stereo-Objektivwerk teils mittels verschiebbarer und das eine Objektiv auf einer der Platte einstellbar.

**Ernemann Schrägenoptik**  
 Ernemann Schrägenoptik und Fernrohre  
 in Leipzig, Berlin, Dresden, Chemnitz, Gera,  
 Jena, Plauen, Regensburg und Tübingen.



## Ernemann Film

Nr. Platte 9 - 9, bzw. 9 - 15

**Ausstattung:** Format 9 - 9, Objektiv schwarzer Lederbohrung. Alle sichtbaren Metallteile verchromt. Brillenmacher, Stativbohrer, Gas-Sichtkassettensender. Verschluss für Zeit- und Momentaufnahmen. Verschiebbarer Revolververschluss mit 5 Blendenöffnungen. Inversivbolle. Die Camera ist für 12 Rollfilmaufnahmen 9 - 9 eingerichtet. Format 9 - 15, Gleiche Ausstattung wie Camera 9 - 9, nur für 6 Rollfilmaufnahmen 9 - 15 eingerichtet.

Format:  $\left. \begin{array}{l} 9 - 9 \\ 9 - 15 \end{array} \right\}$  Maße:  $\left. \begin{array}{l} 11 \frac{1}{2} \times 15 = 17 \frac{1}{2} \times 19 \\ 11 \frac{1}{2} \times 14 \frac{1}{2} = 31 \end{array} \right\}$  Gewicht:  $\left. \begin{array}{l} \text{nur 40} \\ \text{Lsg.} \end{array} \right\}$

### Preis:

Nr.	Objektiv	Spezielle Ausstattung	Preis
111	4 - 9, 2	Rapid-Dovetail-Objektiv (Doppel-Objektiv)	28,-
112	4 - 14	2 st. Rapid-Dovetail-Objektiv (Doppel-Objektiv)	36,-

## Ernemann Dove-Stereoskop

Nr. Platte 9 - 15



**Ausstattung:** Eleganter schwarzer Kunstlederbezug. Kleinverchromtes Metallwerk verchromt. Brillenmacher, Stativbohrer. Platte abnehmbar, um gegenüberliegende für Zeit- und Momentaufnahmen gleichzeitig verwendbaren Revolververschluss mit 5 Blendenöffnungen. Metallbohrer mit beweglich gelagerter Nadelbohrbohrer.

Maße:  $11 \frac{1}{2} \times 16 \times 21$  cm.

Gewicht: 950 g.

### Preis einzeln, 3 Metallkassetten in Etui:

Nr.	Spezielle Ausstattung	Preis
113	2 st. Rapid-Dovetail-Objektiv (Doppel-Objektiv) Einfache Metallkassetten	36,- 1,50

Ernemann Schmeissner  
 Feinste Verchromnisse und verchromte  
 in Stahlteile, sowie Gegenstände aus  
 reinem Silber und Zinn.



## Projektions-Apparat Bob I

Der Ernemann Projektions-Apparat Bob I ist ein äußerst billiger, doch leistungsfähiger Projektions-Apparat für Amateure, Familien und kleine Vereine. Trotz der geringen Preise stehen sich unsere Projektions-Apparate Bob I durch sorgfältige Ausführung und solide Bauart aus.

**Ausstattung:** Gehäuse ganz aus bestem zylindrischen Metallblech. Abstreifbarer Schwenzahn. Verfügbare Ventilationsvorrichtung. Rückwärtiger, aufklappbarer Verschlussdeckel. Schwenkbare Kondensierlinse aus zwei gleichwertigen Linien bestehend. Verfügbares achromatisches Doppelobjektiv mit Zellen und Trieb mit sehr großem Linsendurchmesser. Der Schlüsselsatz teilt in veränderlicher Länge auf einer festen Basis. Doppelter Hilfsbüchsen mit Büchsen für die angegebenen Formen. Transportstange. Der Ernemann Projektions-Apparat Bob I wird in zwei Größen geliefert:

- **Modell A:** mit Doppelkondensierlinse von 100 mm Linsendurchmesser in aufschraubbarer Fassung. Bei Dimensionen  $W_1 = W_2 = 100$  mm.
- **Modell B:** mit Doppelkondensierlinse von 150 mm Linsendurchmesser in aufschraubbarer Fassung. Bei Dimensionen  $W_1 = W_2 = 150$  mm und  $W = 150$  mm.

### Preise:

Nr.	Ausstattung	Größen:		Mark
		Modell A 100 mm	Modell B 150 mm	
1188	Modell A ohne Lichtgalle	120	61	M. I.   5
1187	Modell B	180	80	

Expansionswerk Lichtgalle für Ernemann Projektions-Apparat Bob I Serie II



Jedes echte Ernemann Fabrikat  
trägt nebenstehende Schutzmarke







Das Ernemann Kino während der Aufnahme

Ähnlich wie bei der Projektion eines Phonogrammes konstruiert. Dieselbe wird in glühendem Zustand einer Heissluft einer Kupferverrichtung und Drehung der Karbon unter dem vorher befeuchteten Negativverricke belichtet und in gleicher Weise entwickelt, fixiert und gewaschen. Der Unterschied dazu nur der Verfertigung der lebenden Phonografie. Die Bilder können mittels intensiver Lichtquellen bis auf ca. 8 m Höhendistanz vergrößert werden.

Maße: 9 x 9 = 14 1/2 cm. Gewicht komplex mit Kassette: 1,60 kg.

**Preise für Ernemann Kino und Zubehör:**

Art.	Beschreibung	Preis
222	Ernemann Kino, komplex für Aufnahmen, Kopieren und Wiedergabe von Selbstbildern, mit „Kinozeitgeist“ und einer Kassette für Filme bis 15 m Länge, einschließlich Entwicklungsgeräten und Kartons, ohne Lautsprecherboxen und ohne Lichtquelle	190,—
222a	Ernemann Kino, komplex wie oben mit Ernemann Doppel-Kinozeitgeist I & II für Aufnahmen und mit Kinozeitgeist für Projektion	190,—
222b	Entwicklungsbox für 15 m lange Filme	24,—
222c	Kassetteboxen — 20	10,—
227	Starkes Schleppgestell	12,—
228	Elektrische Leuchte für Kino	75,—
229	Separkoch-Tasche für Kino	8,—
230	Aufwickelapparat für Filmpapier	8,—
232	Aufwickelapparat-Schale III (IV) für Filme bis 15 m Länge	2,50
232a	— III	1,—
232b	— IV	2,50
239	Filmhänder für Negative oder Positive 2 — 20	4,50
239	Filmhänder	4,50
239	Filmhänder — größere Längen*) pro Meter	0,80
	Negativ-Entwicklung pro m	— 20
	Herstellen eines Diapositives nach eingewaschenem Negativ (einstöck. Film pro m)	1,—

\*) in Längen bis 30 m.  
Lautsprecherboxen und Lichtquelle siehe „Kino-Projektionsgerät“. Eine weitere Anzahl Preise...



### Ernemann Bobverschluss

Modell I

Der Ernemann Bobverschluss Modell I besteht aus dem mehrfach preisierter Kammerknoten und ist überflüssigen Modellen, speziell der amerikanischen, an Präzision, Dauerhaftigkeit, geringen Reibmomenten und sicherem Funktionieren bedauernd überlegen. Alle Verschlusskanten sind aus bestem Material hergestellt und liegen in den Abstreifungswellen völlig geschützt, so daß Beschädigungen des Nockenmechanismus und Verstemmungen durch Staub usw. ausgeschlossen sind. Die Linse öffnet und schließt sich auch bei gehemmter Verschlußhaltung sprunghaft mit großer Schnelligkeit, das Objektiv wird dabei während des größten Teiles der Belichtungsdauer voll ausgenutzt. Das Spreizen des Verschlusses erfolgt, ohne daß sich die Verschlussmechanik öffnet, durch Linsenschieben der über den Linsen befindlichen Trolschleife mit Knopf. Die Auslösung erfolgt entweder durch Fingerdruck oder aber mittelst des Patent-Bob-Auslösers. Die Verschlusskanten können bei Nr. 770 durch seitliches Verschieben eines kleinen Hebels jederzeit geöffnet werden, um auf der Innenseite einzuschließen, ohne daß eine Veränderung der Geschwindigkeitseinstellung vorgenommen werden muß, als wesentlicher Vorteil, der nur wenigen Verschlusskonstruktionen eigen ist. Das Ernemann Bobverschluss Modell I besitzt Luftkühlvorrichtung und Geschwindigkeitseinstellung für 22½, 1, 2, 4, 8, 16, 32, 64 und 128 Sekunden. Der Verschluss arbeitet zwischen dem Linien- und Strichsehenscharfbarren Objektivring, so daß die Verwendung an beliebigen Cameras möglich ist. In der Verschlussaufzeichnung Nr. 34, ist es möglich, Objektiv von ganz geringem Durchmesser zu montieren.

**Preise für Ernemann Bobverschluss Modell I einschl. Patent-Bob-Auslöser:**

Nr. 770	$\left\{ \begin{array}{l} 9 < 12 \\ 12 < 20 \end{array} \right.$	für Linsen von 30 mm Durchmesser	}	M. 24	}	C
		Handöffnung 34 mm				
Nr. 771	$\left\{ \begin{array}{l} 22 < 30 \\ 30 < 44 \end{array} \right.$	für Linsen von 40 mm Durchmesser	}	M. 28	}	C
		Handöffnung 40 mm				

Eigene optische Anstalt für vollständigste Doppel- Ansaugmaschinen und Aplanaten. ... Wir übernehmen für unsere Ernemann Objektivs jede Gewähr; sie sind das Beste auf dem Markt befindlicher Objektivs durchaus gleichwertig.

## Ernemann Alliance-Platten

extra rapid, für Moment- und Zeit-Aufnahmen.

Die Ernemann Alliance-Platte zeichnet sich hervorragend durch Kraft und Klarheit, sowie Gleichmäßigkeit der Emulsion aus und zählt zu den renommiertesten Marken. Sie ist sehr hoch empfindlich, folgt nicht zum Schließen und ist für Landschafts-, Portrait-, Zeit- und Moment-Aufnahmen gleich empfehlenswert.

Größe mm	Preis per Platte	Größe mm	Preis per Platte
$9\frac{1}{2} \times 9$	Mark —,90	18 x 18	Mark 3,—
9 x 12	1,20	18 x 24	7,—
$9\frac{1}{2} \times 12$	1,30	24 x 36	12,—
9 x 12	1,00	36 x 48	22,—
9 x 14	1,25	$9\frac{1}{2} \times 17$	2,20
10 x 12	1,30	9 x 16	2,20
12 x 18 $\frac{1}{2}$	2,00		

Tropfenabmessungen auf Anfrage

## Ernemann Heag-Rollfilm

für Tageslicht-Verarbeitung

Der Ernemann Rollfilm ist der heute im Handel befindlichen Filme deutscher wie ausländischer Fabrikation völlig überlegen. Er zeichnet sich durch eine saubere, gleichmäßige Emulsion aus, ist höher empfindlich und arbeitet trotzdem brillant klar und schlierenfrei. Der Ernemann Rollfilm liegt in allen Stärken, sowie nach dem Trocknen absolut flach, ist also geeignet zu verarbeiten. Er gibt Negative von vorzüglicher Modulation und hoher Deckkraft und besitzt eine gezielte Gelb-Grünempfindlichkeit, um Laubpartien gut hervorzuheben und in richtigen Farbenreizen wiederzugeben.

Beim Trocknen vermeide man die Anwendung von Wärme.

### Preis:

Größe mm	Größe negl. Zoll	Ketten- Spezialgröße mm	Spulen zu	
			12 Aufnahmen	6 Aufnahmen
8 x 8	$2\frac{1}{4} \times 2\frac{1}{4}$	66	Mark 1,50	Mark 1,—
9 x 10 $\frac{1}{2}$	$2\frac{1}{4} \times 4\frac{1}{4}$	99 $\mu$	2,10	1,60
9 x 9	$2\frac{1}{4} \times 2\frac{1}{4}$	94 $\mu$	2,00	1,50
9 x 12	$2\frac{1}{4} \times 3$	94 $\mu$	2,00	1,50
$9\frac{1}{2} \times 14$	$2\frac{1}{4} \times 3\frac{1}{4}$	98	—	1,60
10 x 12 $\frac{1}{2}$	4 x 3	106 $\mu$	2,50	1,80
12 x 9	3 x $2\frac{1}{4}$	119	2,80	1,80
17 $\frac{1}{2} \times 12$	7 x 5	177 $\mu$	6,00	5,00

Für die Tropfen empfehlen wir, Filmspulen nur in lichtdichtschließenden Blechbehältern verpackt zu besitzen. Diese Verpackungen liefern wir ohne Verbindlichkeit zum Preis von 50 Pf. per Stück.



### Wässerungs-Kästen

Leichter beschriebene Papiermaché-Kästen mit verstellbarem Ziehriemen. No. 900 ist verwendbar für alle Formate von 10-19 cm Länge, No. 900 bis für alle Formate von 19-34 cm Länge.

No.	Länge cm	Breite cm	Höhe cm	Preis inkl. Ziehriemen
900	21	19	17	Mark 4.50
900	27 1/2	19	22	6.50

### Papiermaché-Schalen

in Qualität, sehr leicht und nahezu unverwundlich

No.	Maße der inneren Schalenfläche cm	Preis per Stück	No.	Maße der inneren Schalenfläche cm	Preis per Stück
909	9 1/2 x 10	Mark 1.50	906	42 x 55	9.50
901	9 1/2 x 13	2.50	907	53 x 62	9.50
901 a	9 1/2 x 13	3.50	907 a	63 x 75	15.50
901 b	18 x 27	5.50	907 b	70 x 86	22.50
902	14 x 19	3.50	907 c	80 x 100	34.50
903	19 x 25	4.50	907 d	90 x 105	37.50
904	25 x 31	5.50	907 e	91 x 120	34.50
905	33 x 40	6.50	907 f	101 x 130	56.50

### Papiermaché-Trichter

Bester Ausführung. Unzerbrechlich und sehr leicht

No.	innere Durchmesser cm	Preis per Stück	No.	innere Durchmesser cm	Preis per Stück
910	10	Mark 1.50	913	39 1/2	1.50
911	14 1/2	2.50	913 a	34 1/2	1.50

### Glas-Mensuren

Beste weiß, zylindrisch, mit genauer Einstellung in Gramm (1 gr = 1 mm). Beste Qualität mit Fuß und Ausgüßbohr.

No.	Inhalt gr	Preis per Stück	No.	Inhalt gr	Preis per Stück
9120	10	Mark 1.50	914	100	1.50
9124	20	2.50	915	250	1.50
913	100	3.50	916	500	1.50
914 a	100	4.50	916 a	500	1.50

