

**Dr. R. Krügener's**

**Delta-Cameras.**

# DR. R. KRÜGENER

## FRANKFURT AM MAIN

Mainzerlandstrasse 87/89

Grösste Spezialfabrik für Photographische Hand-Cameras

Ca. 350 Arbeiter :: Gegründet 1888

Telegramm-Adresse: Krügener Frankfurtmain = TELEPHON 6170



## Haupt-Preisliste

### No. 22

über

# DELTA-CAMERAS

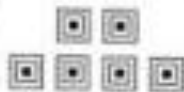


Schutz-



Marke

Ausgabe 1908



### VERTRETER UND MUSTERLAGER:

Max Bomboen, Berlin W. 15, Pfalzburgerstrasse 15  
Lüders & Sengbusch, Hamburg 11, Gr. Burstah 23

(für Export)

Rud. Wolber & Co., Wien IX 1, Schütz-Strasseitzkg. 12

:: :: W. Kemgott, Paris, 64 Rue de Saintonge :: ::

A. E. Hübsch, London EC, 3 Broadway Ludgate Hill

:: :: :: Otto Tanger, Brüssel, rue Floris 32 :: :: ::

:: :: :: F. Bietschholz, Turin, Piazza Solferino 11 :: :: ::

## Verkaufs-Bedingungen.

**Bestellungen** bitte ich an Hand meiner Preisliste mit Angabe der Katalog-Nummer zu machen, damit zeitraubendes Nachschlagen in den Büchern oder gar Anfragen unnötig sind. Es ist dies sehr wesentlich im Interesse einer prompten Bedienung.

### Zu beachten:

Bei allen Korrespondenzen, die sich auf Aufträge und Reparaturen beziehen, wird im Interesse einer schnellen Erledigung gebeten, die No. anzugeben, unter welcher dieselben bestätigt werden.

Die **Preise**, die in der Liste verzeichnet sind, müssen unbedingt eingehalten werden. Für **Barzahlung** bis zum 15. des der Lieferung folgenden Monats gewähre ich 2% Skonto.

**Für spätere Zahlung kann ein Skonto auf keinen Fall gewährt werden.**

Der **Versand** geschieht auf Gefahr des Empfängers. Porto und Emballage gehen zu Lasten des Empfängers.

**Reklamationen** können nur berücksichtigt werden, wenn sie innerhalb 6 Tagen nach Empfang der Waren erhoben und die den Sendungen beiliegenden **Packzettel** eingesandt werden.

**Galvanos** werden zu einem mässigen Preise fest berechnet. Bei Retournierung innerhalb 8 Wochen wird der volle Betrag **gutgeschrieben**. Deshalb buche und bezahle man diese Beträge, um Unordnung in den Büchern zu vermeiden.

**Ansichtssendungen** mache ich gern von solchen Cameras, die der Händler noch nicht kennt. Es muss aber bei Bestellung angegeben werden, dass von 2-3 Apparaten einer und von 4-6 Apparaten 2 unbedingt behalten oder mit besserer Optik bestellt werden.

**Anleitungen** werden allen Cameras beigegeben.

Meine Fabrik wurde im Jahre 1888 gegründet und zwar ausschliesslich für die Herstellung von Hand-Cameras für Amateure. Infolge dieser Spezialisierung war die Leistungsfähigkeit meines Unternehmens stets eine ganz ausserordentliche. Die Qualität meiner Cameras ist und bleibt unübertroffen. **Meine Konstruktionen beruhen auf streng wissenschaftlicher Grundlage** und sind mit der grössten Sorgfalt ausgearbeitet. Diesem Zwecke dient eine besondere Werkstätte, welche mit allen Hilfsmitteln eingerichtet ist. Daher sind meine **Camera-Konstruktionen tonangebend für den ganzen Markt** geworden, sodass meine Neuheiten stets in der darauffolgenden Saison nachgeahmt werden. Da ich aber viele Patente und Gebrauchsmuster besitze, so sind diese Nachahmungen ausserdem, dass sie veraltet sind, auch schlechter. Deshalb hat vor allem jeder Händler den grössten Nutzen, wenn er **Krügener's Delta-Cameras** kauft.

Werden Cameras ohne Objektiv oder Verschluss gewünscht, so treten folgende Abzüge ein:

Landschaftslinse . . . . .	Mk. —.—	Auto-Verschluss . . . . .	Mk. 2.—
Periskop-Aplanat . . . . .	—.—	„Sekt“ Sektoren-Verschluss . . . . .	5.—
Rapid- . . . . .	2.—	„Cito“ . . . . .	7.—
Extra-Rapid- . . . . .	4.—	„Delta“ . . . . .	9.—

Werden die zu einer Camera gehörenden Zubehörteile nicht mitgeliefert, so kann dafür nur die Hälfte in Abzug gebracht werden.

Ich empfehle angelegentlich, die Cameras so zu nehmen, wie sie in der Liste verzeichnet sind, denn dadurch hat man die grösste Sicherheit, eine wirklich bewährte und brauchbare Camera zu erhalten. Bei der grossartigen Einrichtung meiner Versuchs-Werkstätten ist es ausgeschlossen, dass etwas Unvollkommenes fabriziert wird.

Für **Oesterreich-Ungarn** gilt eine besondere Liste in Kronen-Währung.

Preise für **Holland**: Mk. 1.— = fl. 0.65.

Abbildungen sind unverbindlich und aus kleinen Abänderungen hieran, sowie aus fehlerhaften Angaben in der Liste, können keinerlei Ansprüche erhoben werden.

**D**urch diese Preisliste verlieren die früheren ihre Gültigkeit.

**Dr. R. Krügener.**

## Notwendige Erklärungen für die Liste.



or Durchsicht der Liste mache man sich mit dem untenstehenden Inhalts-Verzeichnis vertraut. Es ist dieses eine vorzügliche Gruppierung meiner Cameras, wodurch man sofort einen klaren und sicheren Ueberblick über meine Fabrikation gewinnt.

Neben dem Inhalts-Verzeichnis findet sich ein Nummern-Verzeichnis, welches nur nach Katalog-Nummern geordnet ist und jedesmal die betreffende Seite der Liste angibt. Auf diese Weise ist eine Nummer, die man sucht, sofort zu finden.

Die verschiedenen Verschlüsse sind auf Seite 10–11, die Cassetten auf Seite 4–5 und Objektive auf Seite 8–9 übersichtlich zusammengestellt.

### Inhalts-Verzeichnis.

	Seite
Cassetten-Uebersicht . . . . .	4–5
Film-Pack-Cassetten und Agfa-Cassette . . . . .	6
Telepeconar und Schlitzverschluss . . . . .	7
Objektive . . . . .	8–9
Verschlüsse . . . . .	10–11

#### I. Platten-Cameras:

Teddy-Cameras 9 × 12 . . . . .	12–13
Trix-Cameras 9 × 12 . . . . .	13–18
Brieftaschen-Cameras	
(Minimum-Deltas) 6 × 9 . . . . .	19
"                    9 × 12 . . . . .	20–26
"                    9 × 14 . . . . .	27–28
"                    10 × 15 . . . . .	29
"                    13 × 18 . . . . .	30–32
Quadratische Camera „Ronda“ . . . . .	33
Camera „Veralia“ . . . . .	34–35
Doppeltrieb Trix-Cameras . . . . .	36–37
Doppeltrieb Minimum-Cameras . . . . .	38–39
Doppeltrieb Stereo-Cameras 8,5 × 17 und 9 × 18 . . . . .	40
Stereo-Camera „Plaskop“ 45 × 107 . . . . .	42–43
Schlitzverschluss-Camera 9 × 12 . . . . .	44

#### II. Rollfilm-Cameras:

Halböh-Cameras 8 × 10,5 . . . . .	45–49
Tronk . . . . .	50
Halböh . . . . .	51–52
Film . . . . .	51
Film-Stereo . . . . .	40
Farbenphotographie-Zubehör . . . . .	54
Vergößerungs-Apparate . . . . .	54–55
Stativ . . . . .	56

Chemikalien siehe Spezial-Liste F.

### Katalog-Nummern-Verzeichnis.

No.	Seite
1–6 . . . . .	20
11–19 . . . . .	21
85 . . . . .	54
90–109 . . . . .	23
125–130 . . . . .	54–55
200–219 . . . . .	14
280–306 . . . . .	27
310–328 . . . . .	28
521–522 . . . . .	12
550 . . . . .	12
561–563 . . . . .	13
1000–1089 . . . . .	47
1200 . . . . .	13
1230–1293 . . . . .	15–17
1300–1329 . . . . .	32
1360–1379 . . . . .	26
1400–1403 . . . . .	46
1420–1422 . . . . .	45
1500–1531 . . . . .	48–49
1650–1682 . . . . .	50
1921–1939 . . . . .	22
1950–1969 . . . . .	34–25
1970–1984 . . . . .	19
2000–2016 . . . . .	30
2030–2057 . . . . .	31
2060–2075 . . . . .	32
2100–2139 . . . . .	18
2150–2178 . . . . .	51
2180–2198 . . . . .	52
2200–2207 . . . . .	42–43
2300–2318 . . . . .	29
2400–2428 . . . . .	34–35
2500–2532 . . . . .	36–37
2540–2570 . . . . .	38–39
2600–2649 . . . . .	40
2660–2668 . . . . .	44

## Delta-Cassetten.

Dieselben sind ganz aus Metall und mit einem feinen schwarzen Lack überzogen, der eingebrannt ist und nicht abspringt. Jede Cassette ist nur für eine Platte bestimmt, sodass eine Verwechslung der Belichtungsseite wie bei Doppel-Cassetten ausgeschlossen ist. Sie sind ausserordentlich klein und bequem in der Handhabung.



Derartige Cassetten wurden von mir zuerst vor 12 Jahren in den Handel gebracht. Unter der mir geschützten Bezeichnung „Million-Cassetten“ haben

### meine Metall-Cassetten ihren Siegeszug durch die Welt

angetreten; sie haben sich ausserordentlich bewährt und werden deshalb heute ganz allgemein nachgeahmt.

Im Gegensatz zu den früheren Million-Cassetten haben die Delta-Cassetten einen dünnen Fuß, mit dem sie an die Camera angeschoben werden. Hierdurch wird die Dicke der Camera bedeutend vermindert.

### Notizstreifen für Nummern und Bemerkungen.

Die Cassetten tragen auf dem Rücken einen unter vernickeltem Rahmen gelegenen Notizstreifen. Jeder Amateur kann daher seine Cassetten beliebig nummerieren und Bemerkungen über die gemachten Aufnahmen machen. Ausserdem wird das Ausrüstere der Cassette dadurch ein sehr elegantes.

### Versteifung des Rückens der Cassetten.

Die Cassetten haben auf dem Rücken und zwar an der Stelle, wo der Dichtungsplättchen liegt, eine Verstärkungsleiste aus Neusilber, damit die Cassette nicht verbogen werden kann. Hierdurch wird eine unbedingte Garantie für Lichtdichtheit während der Aufnahme ermöglicht.

### Bequemes Einlegen und Herausnehmen der Platten.

Die Platten werden durch zwei über dieselben greifenden Nasen gehalten. Das Zurückziehen dieser an einer Feder befestigten Nasen ist äusserst leicht zu bewerkstelligen. Die Verwendung des Fingernagels, wie sie bei fast allen anderen Metall-Cassetten erforderlich ist, ist ausgeschlossen. Die Platten stossen gegen eine feste Brücke und nicht gegen eine Feder. Infolgedessen können die Platten nicht durch Schütteln und Stossen beim Transport locker werden und bei der Aufnahme in die Camera fallen. Die Vorrichtung, welche diesen grossen Uebelstand vermeidet, ist durch D. R. P. geschützt.

#### PREISE:

	6 × 9 und 6,5 × 9	8 × 10,5	9 × 12	10 × 12,5	9 × 14
Mk.	1.60	1.60	1.60	1.90	1.90

Delta-Cassetten 9 × 12 in einfacher Ausführung, ohne Versteifung des Rückens der Cassette à Mk. 1.30

### Delta-Doppel-Cassette 9 × 12.

Die Delta-Cassette wird auch als Doppel-Cassette in feiner Ausführung geliefert. Hierdurch wird eine bedeutende Gewichtsergarnis erzielt.

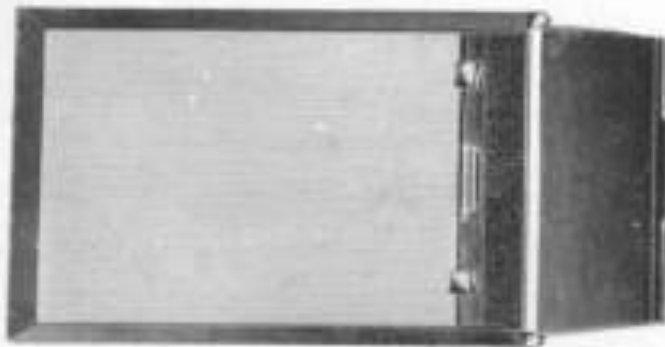
Preis für 9 × 12 Mk. 5.-

Unerreicht!

Neu!

## Hochfeine Krügener-Cassette.

Die bequemste und vollkommenste Cassette.



Krügener-Cassette.

Diese Cassette besitzt dieselben Vorzüge der Delta-Cassette:

1. Notizstreifen für Nummern und Bemerkungen.
2. Versteifung des Rückens der Cassetten.
3. Bequemes Einlegen und Herausnehmen der Platten (D. R. P.)
4. Sehr elegantes Aeussere.

Ausserdem besitzt die Krügener-Cassette einen

### umlegbaren Stahl-Schieber (D. R. P.)

Da der Schieber bei Metall-Cassetten ganz herausgezogen werden muss, so wird es zumeist als unbequem empfunden, dass man den herausgezogenen Schieber in der Tasche oder sonst irgendwo unterbringen muss. Der Schieber der Krügener-Cassette wird einfach nach hinten umgelegt und bleibt mit der Cassette verbunden. Die Konstruktion ist eine ausserordentlich solide und praktische. An den beiden Seiten der Cassette befinden sich 2 Hohlkapseln, die mit ihren Seitenwänden den ausgezogenen Schieber festhalten. Beim Einschleiben des Schiebers gleitet derselbe an den Seitenwänden der Kapseln entlang und gefasst so sicher in die Cassette. Man beachte also die Vorzüge:

**Keine beweglichen Teile wie Charniere und dergleichen.**

**Unbedingt sichere Einführung des Stahl-Schiebers in die Cassette.**

**Ein Verbiegen ausgeschlossen, dauerhafteste Konstruktion, die nie versagen kann.**

### PREISE:

9 x 12 . . . . . Mk. 2.—

Bei Bezug mit einer Camera wird nur der Mehrpreis gegen Delta-Cassetten in Anrechnung gebracht.

Dr. B. Krügener, Frankfurt a. M.

# Dr. R. Krügener's Million-Film-Pack-Cassette

zur Benutzung der bekannten Film-Packs,  
die besonders auf Reisen sehr angenehm sind.

Film-Pack-Cassette		1) Aus schwarzem Schwarzblech	2) Aus Aluminium mit Nitroblech	3) Aus Aluminium mit Lederbezug und Nitroblech	4) Aus Aluminium mit Lederbezug, Nitroblech und Schutzklappe
Größe	für Camera	Mk.	Mk.	Mk.	Mk.
6-9	6-9	—	—	10.—	—
9-12	9-12	5.—	8.—	10.—	15.—
9-12	9-14	—	—	10.50	—
8-14	9-14	5.50	8.50	10.50	—
8-10,5	8-10,5	—	7.50	—	—
8-14	10-15	—	—	12.—	—

Alle meine 9-12 Cassetten haben Einlagen zur Benutzung von 8-10,5 Film-Packs!

## Film-Pack-Cassetten für Cameras mit Holz-Doppel-Cassetten

Liefere ich zum Anpassen in Ausführung 2,  
3 und 4 zu Mk. 12.—, 14.—, 19.—,  
Anpassungskosten extra.



## Film-Pack-Cassetten für Cameras mit Million-Cassetten

Cassetten-Durchschnitt 130 mm.  
Aus Aluminium für Film-Packs 8-10,5  
Mk. 3.—



## Film-Pack-Cassetten 13 x 18.

Mit Spiegelglasscheibe, gegen welche der Film angedrückt wird und hierdurch voll-  
kommen plan liegt.

13-18 Cassetten für meine Cameras mit hochfeinen Metallrahmen-Cassetten Mk. 21.—

13-18 Cassetten für Cameras mit Holz-Doppel-Cassetten . . . . . 20.—

(Anpassen an Cameras fremder Einführung nach Vereinbarung.)

Einlagen für Film-Pack 9-12 . . . . . 6.50

## Agfa-Cassette für Delta-Cameras.



Die Agfa-Cassette dient zur Benutzung von Planfilm, jede Aufnahme  
kann extra eingestellt und entwickelt werden, jedoch kann man auch 20-25  
Aufnahmen in der Cassette sammeln. Ein vollständiges Planlegen der  
Folien ist gesichert, da sie fest auf einem starken Aluminium-Schieber  
aufgedrückt werden.

Die Einstellleiste für die Agfa-Cassette ist gegen meine Delta-Cassette  
verschlossen. Durch eine sehr praktische Umschaltfeder kann die Camera  
leicht für beide Cassette-Arten eingestellt werden. Anbringung dieser  
Feder kostet Mk. 2.50.

### PREIS

der Cassette in eleganter Ausstattung mit feinem Saffianlederbezug

Mk. 20.—

Extra Mattscheibe mit Lichtschirm Mk. 4.—

## Plaubel & Co's. Taschen-Fernobjektive

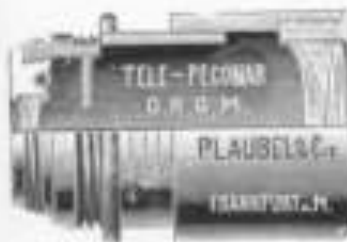
Gesetzlich geschützt.  
Sechs D. R. G. M. =

### „Tele-Peconare“

Auslands - Patente  
= Wortschutz. =

Ein neues Tele-Objektiv universellster Verwendbarkeit.

Das einzige Fernobjektiv für Hand-Cameras mit nicht abschraubbarem Verschluss, welches ohne weiteres bei geladenem Apparat abwechselnd mit dem gewöhnlichen Objektiv benutzt werden kann, ohne Einbusse an Bildformat und Vergrößerung zu erleiden.



Neueste Größe.

Das „Tele-Peconar“ gibt fast verzerrungsfreie Bilder von relativ sehr starker Vergrößerung und grossem Gesichtsfeld. Hervorstechend ist noch das überraschend kleine handliche Taschenformat (Länge ca. 4 1/2 cm) und das geringe Gewicht (ca. 0,095 kg).

Das „Tele-Peconar“ gibt 2-5fache Vergrößerung je nach der möglichen Ausauglänge der Camera.

Ausser dem selbigen Modell f:9 (für Zeitaufnahmen) wird jetzt auch ein **lichtstärkeres** geliefert, das Rapid-Tele-Peconar f:5, welches bei gutem Licht noch Momentaufnahmen gestattet.

Dieses neue Modell f:5 ist besonders empfehlenswert.

Preise: komplett inkl. neuer Fassung mit Schneckentrieb-Einstellung.

Tele-Peconar f:9	Mk. 40.—
Rapid-Tele-Peconar f:5	54.—

## Schlitzverschluss

passend für alle Klapp-Cameras.

Jede Camera kann sofort in eine Schlitzverschluss-Camera umgewandelt werden.

### Ausstattung und Vorteile:



Gewicht: 200 gr.  
Dimensionen: 25 x 14 x 18 mm.  
Nur 2,5 cm dick.

Auf jede Schlitzweite von 1 mm bis zur vollen Öffnung auf genaue Weise einstellbar.

Geschwindigkeit regulierbar.

Zu meisten Cameras ohne weiteres passend.

Kann an alle fremden Cameras angepasst werden.

Mit Hülfsfeder besetzt und auch dadurch im Ansetzen an alle Cameras passend.

Sehr klein | sehr leicht | sehr leicht zu reinigen.

Gefällige Form.

Schön und elegant gearbeitet.

Sicher funktionierend.

### Preise für 9x12.

B. Passend für Cameras mit Delta-Cassetten 9x12	Mk. 23.—
E. Passend für alle fremden Cameras	20.—
(Anpassungskosten extra.)	

Anpassen zum Selbstkostenpreis.

Dr. R. Krügener, Frankfurt a. M.



## Einige Worte über meine drei Doppel-Anastigmaten:

das „Preminar“  $f:6,8$ , den Doppel-Anastigmat „Delta“  $f:6$   
und das „Dominar“  $f:6$ .

Seit Jahren marschieren meine Handkameras **unbestreitbar an der Spitze**, und zu diesem grossen Erfolg über die Konkurrenz hat es unzweifelhaft wesentlich beigetragen, dass ich, ohne Rücksicht auf die höheren Kosten, meine Apparate immer nur mit der besten existierenden Optik versehen habe. Denn selbst die beste Camera liefert naturgemäss schlechte Resultate, wenn die das Bild entwerfende Linse minderwertig ist!

Ich habe mir deshalb bei der optischen Ausrüstung meiner 1908-Modelle wiederum die neuesten Erfahrungen und Fortschritte der Optik zu Nutze gemacht, so dass ich mit gutem Gewissen sagen kann:

**Meine Cameras mit meinen neuen Präzisions-Doppel-Anastigmaten sind unübertrefflich:**

sie bieten das Vollendetste, was innerhalb der Grenzen technischer Möglichkeit erreichbar ist.

### Das „Preminar“ $f:6,8$ .



Das „Preminar“ ist ein Objektiv, das trotz seines billigen Preises einen selbst der schärfsten Kritik standhaltenden Doppel-Anastigmat darstellt; bis zu einer Winkel-Ausdehnung von  $70^\circ$  ist die anastigmatische Bildebnung für die grosse Oeffnung  $f:6,8$  durchgeführt, so dass man selbst ohne jede Abblendung auf tadellos randscharfe Bilder von grosser Brillanz rechnen kann. Coma, sowie sphärische Aberration und Chromasie sind völlig gehoben. Die Hinterlinse lässt sich für Landschaftsaufnahmen etc. verwenden.

Es sei darauf hingewiesen, dass der niedrige Preis des „Preminar“ nicht durch mangelhafte technische Ausführung (grobe Tuchpolitur, ungenaue Bearbeitung der zentrierten Randflächen), wieder illusorisch gemacht wird, wie dies bei fast allen Konkurrenzfabrikaten der Fall ist.

### Der Doppel-Anastigmat „Delta“ $f:6$ .



Der Doppel-Anastigmat „Delta“  $f:6$  ist durch die enorme Anzahl von Exemplaren, welche bereits davon verkauft wurde, meinen Abnehmern seit langem aufs Beste bekannt. Er weist die guten Eigenschaften des „Preminar“ in noch erhöhtem Masse auf, namentlich ist die Lichtstärke, sowie die Ausdehnung des geschritten scharfen Bildfeldes gesteigert, innerhalb welchem jede Spur sphärischer, comatischer und astigmatischer Abweichung bei völliger Achromasie in idealer Weise beseitigt ist. Das sekundäre Spectrum

wurde für die Ausführung von Dreifarben-Aufnahmen genügend korrigiert. Die Hinterlinse ist für sich als Landschaftsobjektiv von doppelter Brennweite benutzbar. Die Lichtverteilung ist über das ganze Bild sehr gleichmässig.

Unter den Anastigmaten, welche seither im Handel waren, nimmt der Delta-Anastigmat entschieden den **ersten Rang** ein. —

Wenn ich trotzdem mich veranlasst sah, Versuche zu noch weiterer Steigerung der Objektiv-Leistung zu machen, so geschah es, um dem Wunsche nach einem **ganz verkitteten** viellinsigen System zu genügen, und vor allem, um die **Einzellinsen**, deren Anwendung mehr und mehr zunimmt, auf die **höchste Stufe der Vollkommenheit** zu bringen.

Bekanntlich sind die Einzellinien, selbst der gangbarsten Objektiv-Marken für volle Oeffnung **nicht** korrigiert; man muss sie vielmehr auf etwa  $f:25$  —  $f:30$  abbilden, um gute Schärfe der Randpartien zu bekommen, und daher war die Verwendung zu **Aufnahmen aus der Hand** ausgeschlossen.

## Das „Dominar“ f:6.

Mit meinem neuen, gesetzlich geschützten „Dominar“ f:6 bringe ich nunmehr einen ganz verkitteten **Doppel-Anastigmaten** in den Handel, der als **Doppel-Objektiv** den besten existierenden Typen die Spitze bietet (völlige Zonenfreiheit!) und gleichzeitig in den Einzelhälften sehr vollkommene Landschaftslinsen von grosser Brillanz zur Verfügung stellt. Infolge der für das Oeffnungsverhältnis von f:12 erfolgten Korrektur des ganzen Bildfeldes, sind auch die Einzellinsen des „Dominars“ noch zu Augenblicksaufnahmen, grossen Porträts etc. vorzüglich brauchbar.



Die Hinterlinse des Dominar gibt also mit voller Oeffnung gestochene Randschärfe.

Das „Dominar“ bildet in seiner Universalität der Verwendung eine „Klasse für sich“.

XII. Viele Fabrikanten geben bei ihren Objektiven an: „Lichtstärke der Hinterlinse f:13,6 etc.“; sie verschweigen aber dabei, dass bei dieser Oeffnung nur ein ganz winziger Teil der Platte brauchbar ist, und dass man sehr stark abblenden muss, um die ganze Platte scharf zu bekommen.

Alle meine Doppel-Anastigmaten sind symmetrisch gebaut und daher frei von jeder Verzeichnung (Distorsion).



Aufgenommen mit Dr. Krügener's Doppel-Anastigmat „Dominar“.

## Central-Verschlüsse

### Teddy - Verschluss



I.

Nur für Landschaftslinsen.

Für Moment-, Zeit- und lange Zeitaufnahmen.  
Automatische Auslösung durch Fingerdruck und  
pneumatisch zum Einschrauben.

4 Blenden (die größte mit 11 mm Durchmesser).

### Auto - Verschluss



II.

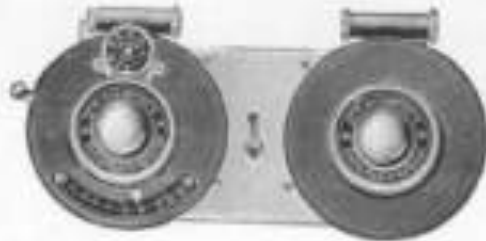
Für Doppel-Objektive.

Automatische Auslösung durch Fingerdruck und  
pneumatisch. Gummiball zum Einschrauben.

Für Moment-, Zeit- und lange Zeitaufnahmen.  
Moment regulierbar von  $\frac{1}{25}$  bis  $\frac{1}{100}$  Sekunde.

Irisblende.

### Cito - Stereo - Sektoren - Verschluss



IV.

Irisblende stets sichtbar!

Zuverlässiger Stereo-Verschluss mit 4 Sektoren.

Momentgeschwindigkeit regulierbar von 1 bis  $\frac{1}{100}$  Sekunde.

### Auto - Stereo - Verschluss



III.

Für Doppel-Objektive.

Automatische Auslösung durch Fingerdruck und  
pneumatisch.

Für Moment-, Zeit- und lange Zeitaufnahmen.  
Irisblende sichtbar gelagert, so dass man sich von  
der richtigen Stellung der Blende überzeugen kann.

Wird auch mit Regulierbarkeit von  $\frac{1}{25}$  bis  $\frac{1}{100}$  Sekunde  
geliefert.

### Koilos - Sektoren - Verschluss

von Kenngott.



Für Moment-, Zeit- und lange Zeitaufnahmen.  
Moment regulierbar von 1 bis  $\frac{1}{100}$  Sekunde.

## Dr. R. Krügener's Sektoren-Verschlüsse

Man beachte, dass von allen im Handel befindlichen Cameras nur  
**meine Cameras sämtlich mit Sektoren-Verschlüssen**  
geliefert werden! (Auf Wunsch auch die ganz billigen).

Für Cameras mit Auto-Central-Verschluss tritt ein geringer Aufschlag von Mk. 6.— ein.

**Ferner ist zu beachten, dass sich ein wirklicher Sektoren-Verschluss  
sternförmig öffnet.**

### Vorzüge:

Die Sektoren bieten die günstigste Lichtausnutzung, daher lichtstärkster Centralverschluss;  
ausserdem bewirken sie eine gleichmässige Belichtung der Platte.  
Die Sektoren-Verschlüsse haben eine viel grössere Geschwindigkeit als alle anderen Verschlüsse.

Sehr geschmackvolle Ausführung.

Einfache Handhabung.

Sämtliche Stellrungen und Geschwindigkeitsregulierungen  
durch hegenes Drehen einer Schraube leicht zu be-  
wehren.

Irisblende, stets sichtbar, sodass der Amateur sofort nach  
Aussetzen die Blende einstellen und sich stets von der  
richtigen Einstellung überzeugen kann.

Wichtig die grosse Öffnung von 28 mm für die licht-  
stärksten Objektive brauchbar, auch für solche mit  
ganz geringem Linsenabstand.

Eine zufällige Öffnung des Verschlusses ist ausgeschlossen,  
geringster Linsenabstand 2 1/2 mm.

Durchmesser nur 60 mm.

Einschraubung für Moment-, Zeit- und lange Zeitentnahmen.

Präzise Ausführung.



No. VI. SEKTO.

### Sektoren-Verschluss „SEKTO“

Irisblende stets sichtbar.

Aus Messing auf's Sorgfältigste gearbeitet.

Momentgeschwindigkeit regulierbar von 1/30 bis 1/100 Sek.  
4 Sektoren.



No. VII. CITO.

### Sektoren- Verschluss „CITO“

Irisblende  
stets sichtbar.

Aus Messing auf's Sorg-  
fältigste gearbeitet,  
4 Sektoren.

Momentgeschwindigkeit  
regulierbar von 1—1/100 Sek.

Für diese Cameras werden die  
beiden Cylinder oben und unten  
gelagert.



No. VII. CITO für Minimum.

**Der beste und bewährteste Verschluss.**

### Sektoren-Verschluss „DELTA“ No. VIII.

Hochfeine Ausführung. — Ganz aus Aluminium gedreht. — Momentgeschwindigkeit  
regulierbar von 1—1/100 Sek. — Irisblende stets sichtbar. — 6 Sektoren.

Durch die grosse Anzahl der Sektoren wird eine grosse Lichtstärke erreicht,  
da die einzelnen Sektoren nur einen kleinen Teil der Objektivöffnung freilegen können.

Dieser Verschluss wird auch mit oben und unten gelagerten Pumpen für kleine Cameras geliefert.

# Klapp-Camera „Teddy“

Für Glasplatten 9×12. Für Film-Pack-Cassette 9×12 und 8×10,5.



No. 322.  
 Dimensionen: ca. 42×12×13 cm.  
 Gewicht: 660 kg.

### Ausstattung:

- Pyramidenöffnung.
- Polierter Laufboden.
- Celluloid mit Lederbezug.
- Neuer automatischer Central-Verschluß No. 1 für Moment-, Zeit- und Offenerstellung mit Revolvertrieb (s. S. 10).
- Die Camera erhält hierdurch sehr geschmackvolles Aussehen.
- Vier Blenden (die größte hat 11 mm Öffnung).
- Einstellung auf alle Entfernungen durch Skala und auf der Mattscheibe.
- Mattscheibe mit Lichtschirm.
- Brilliantstocher für Hoch und Quer.
- Vorderteil nach allen Richtungen verschiebbar.
- Patentiertes Sicherhebelchen für Cassetten.
- Stufenwaage für Hoch und Quer.
- 3 stückige Delta-Cassetten in Enveloppe.
- Anleitung.

No. 321. Mit Delta-Achromat und 3 einfachen Delta-Cassetten in Enveloppe Mk. 24.—

Dieselbe Camera, aber mit pneumatischer Auslösung, Gummiball anschraubbar, schwarz poliertem Laufboden, breitem Schütten

No. 322. Mit Delta-Achromat . . . . . Mk. 28.—

Film-Pack-Cassette 9×12 mit Einlage 8×10 aus Schwarzblech (s. S. 6) . . . . . Mk. 5.—

— — 9×12 — — 8×10 mit Aluminium-Klappe und Notablock (s. S. 6) — 8.—

— — 9×12 — — 8×10 walfan-Lederbezug und Notablock (s. S. 6) — 10.—

Auslösbare Schließerverschluß für jede Schließweise verstellbar (s. S. 7) . . . . . 23.—

1 Delta-Cassette extra . . . . . 1.00

2 — — in Enveloppe . . . . . 1.50

# Klapp-Camera „Teddy“

**NEU!**

Für Glasplatten 9×12, für Film-Pack-Cassette 9×12 und 8×10,5.

— Nur ca. 3,5 cm dick. —



No. 330.  
 Dimensionen: ca. 35×12×13 cm.  
 Gewicht: ca. 960 kg.

### Ausstattung:

- Bester Pyramidenöffnung.
- Laufboden schwarz poliert.
- Lederbezug.
- Neuer automatischer Central-Verschluß No. 1 für Moment-, Zeit- und lange-Zeitnahmen (s. S. 10) mit Revolvertrieb.
- Auslösung durch Fingerdruck oder pneumatisch.
- Einstellung auf alle Entfernungen durch Skala oder auf der Mattscheibe.
- Mattscheibe mit automatisch aufsteigendem Lichtschirm.
- Großer Brillantstocher für Hoch und Quer.
- Vorderteil nach allen Richtungen verschiebbar.
- Notbremse für Hoch und Quer.
- 3 stückige Delta-Cassetten in Enveloppe.
- 1 Gummiball und Anleitung.

No. 330. Mit Periscop-Aplanat . . . . . Mk. 30.—

Zubehör wie oben.

# Klapp-Camera „Teddy“

Für Glasplatten 9×12. Für Film-Pack-Cassette 9×12 und 8×10,5 und Agfa-Cassette 9×12.



No. 161.  
 Durchmesser: ca. 3,5 × 12 = 15 cm  
 Gewicht: ca. 0,700 kg.

**Verbessertes Modell mit neuem, praktischem Triebschlitten.**  
 Nur noch ca. 3,5 cm dick.

- Ausstattung:**
- Bester Pyramidenberg.
  - Laufboden schwarz poliert.
  - Lederbügel.
  - Auto-Zentral-Verschluß No. II für Moment-, Zeit- und lange Zeitaufnahmen u. Seite 10. Moment regulierbar von 1/2 bis 1/500 Sekunde.
  - Auslösung durch Fingerdruck oder pneumatisch.
  - Triebtrieb.
  - Triebhebelstellung von der Seite auf alle Entfernungen** durch Skala oder auf der Mattscheibe.
  - Trieb in jeder Lage feststellbar.
  - Mattscheibe mit automatisch abspiegelndem Lichtschirm.
  - Grosser Brillenmacher für Hoch und Quer.
  - Vorderteil nach allen Richtungen verschiebbar.
  - Stellmutter für Hoch und Quer.
  - Einfache Delta-Cassetten in Enveloppe.
  - 1 Gummiball und Achse.

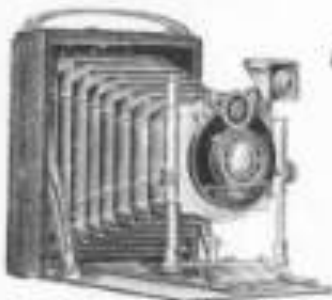
	Diagonale mm	No.	PREIS Mk.
Mit Dr. Krügener's Periscop-Aplanat . . . . .	150	161	42.—
„ „ „ Rapid-Aplanat 1:9 . . . . .	150	162	48.—
„ „ „ Extra-Rapid-Aplanat 1:8 . . . . .	150	163	54.—

Film-Pack-Cassette 9×12 mit Einlage 8×10 (s. S. 6) . . . . .	Mk. 5.— bis Mk. 15.—
Anstochrahmen 9×12 von 20 cm Auszug . . . . .	12.—
Anstochbarer Schützerverschluss für jede Schützbreite verstellbar (s. S. 7) . . . . .	22.—
Tele-Peconar für Tele-Aufnahmen (s. S. 7) . . . . .	Mk. 40.— und 54.—
Agfa-Cassette inkl. Skala (s. S. 6) . . . . .	22.50
Metallauflöser, nur anbringbar, wenn gleichzeitig mit der Camera bestellt wird . . . . .	2.75

Einzelne einfache Delta-Cassette Mk. 1.00      3 einfache Delta-Cassetten in Enveloppe Mk. 4.50

# Klapp-Camera „Trix“ 3,5 cm dick.

Für Glasplatten 9×12. Für Film-Pack-Cassette 9×12 und 8×10,5 und für Agfa-Cassette.



No. 1204.  
 Durchmesser: ca. 3,5 × 12 = 15 cm  
 Gewicht: ca. 0,600 kg.

- Ausstattung:**
- Bester Pyramidenberg
  - Laufboden aus Aluminium.**
  - Lederbügel.
  - Auto-Zentral-Verschluß No. II für Moment-, Zeit- und lange Zeitaufnahmen (s. Seite 10). Moment regulierbar von 1/2 bis 1/500 Sekunde.
  - Auslösung durch Fingerdruck oder pneumatisch.
  - Triebtrieb.
  - Einstellung auf alle Entfernungen durch Skala und auf der Mattscheibe.
  - Mattscheibe mit freiem automatischen Lichtschirm.
  - Selbsttätige Feststellung auf unendlich.
  - Brillanmacher für Hoch und Quer.
  - Vorderteil nach allen Richtungen verschiebbar.
  - Stellmutter für Hoch und Quer.
  - Einfache Delta-Cassetten in Enveloppe.
  - 1 Gummiball und Achse.

No. 1200 Mit Periscop-Aplanat . . . . . Mk. 38.—

Film-Pack-Cassette 9×12 mit Einlage 8×10 aus Schwarzblech (s. S. 6) . . . . .	Mk. 5.—
Film-Pack-Cassette 9×12 . . . . . 8×10 mit Aluminiumklappe (s. S. 6) . . . . .	8.—
Film-Pack-Cassette 9×12 . . . . . 8×10 mit Stoffan-Lederbezug (s. S. 6) . . . . .	10.—
Anstochrahmen 9×12 von 20 cm Auszug . . . . .	12.—
Anstochbarer Schützerverschluss für jede Schützbreite verstellbar (s. S. 7) . . . . .	22.—
<b>Tele-Peconar</b> für Tele-Aufnahmen (s. S. 7) . . . . .	Mk. 40.— und 54.—
Agfa-Cassette inkl. Skala (s. S. 6) . . . . .	22.50
Metallauflöser, nur anbringbar, wenn gleichzeitig mit der Camera bestellt wird . . . . .	2.75

Einzelne einfache Delta-Cassette Mk. 1.00      3 einfache Delta-Cassetten in Enveloppe Mk. 4.50

# Hochfeine Klapp-Camera „Trix“

mit einfachem Auszug für **Objektive von 15 cm Brennweite.**

Für Glasplatten 9×12. Für Film-Pack 9×12 und 8×10,5.

Für Agfa-Cassette 9×12.

=== **Feinste Ausstattung!** === **Dicke der Camera nur 3 cm!** ===

*WPA 0526*



No. 20.  
Dimensionen: ca. 12 × 12 × 14,5 cm.  
Gewicht ca. 440 g

## Ausstattung und Vorteile:

**Feinster Saffianleder-Bezug.**  
Schwarzer Lederbügel.  
Anastigmat-Laubhölzer.  
**Neuer leichter Schlittentrieb mit langer Führung.**  
**U-förmiges Objektivgestell von sehr stabiler und geschmackvoller Konstruktion.**  
**Hoch- u. Tiefverstellung des Objektivs mittelst Triebes.**  
Selbstverriegelung des Objektivs.

1. Mit **Auto-Verschluß No. II** für Moment-, Zeit- und Offenstellung, regulierbar von  $\frac{1}{25}$  bis  $\frac{1}{1000}$  Sek. (s. S. 10).
2. Mit **Sekto-Sektoren-Verschluß**, regulierbar von  $\frac{1}{25}$  bis  $\frac{1}{1000}$  Sek. (s. S. 11).
3. Mit **Cito-Sektoren-Verschluß**, regulierbar von  $\frac{1}{25}$  bis  $\frac{1}{1000}$  Sek. (s. S. 11).

**Neuer grosser Brillantsucher für Hoch und Quer mit Libelle.**

Automatische Feststellung auf Unendlich.  
Trieb in jeder Lage feststellbar.

**Feiner Mattschalenrahmen mit vierseitigem Lichtschirm aus Saffianleder.**

3 feine Delta-Cassetten in Enveloppe.

Stattensucher für Hoch und Quer.

Gummiroll zum Anschrauben.  
Anleitung.



Neuer Sucher 1/2 nat. Grösse.

**Den Vorteil, den eine Camera besitzt, in welcher Objektive von langer Brennweite benutzt werden können, wie in dieser Trix, wird jeder Amateur zu schätzen wissen.**

	Brennweite mm	Auto-Verschluß*		Cito-Sektoren-Verschluß	
		No.	Mk.	No.	Mk.
Mit Dr. Krügener's Rapid-Aplanat f:9 . . . . .	150	200	58.—	210	70.—
„ „ „ Extra-Rapid-Aplanat f:8 . . . . .	150	201	64.—	211	76.—
„ „ „ Hemi-Anastigmat f:8 . . . . .	150	202	76.—	212	88.—
„ „ „ Doppel-Anastigmat „Preminar“ A f:6,8 . . . . .	128	204 A	104.—	214 A	116.—
„ „ „ Doppel-Anastigmat „Preminar“ C f:6,8 . . . . .	150	204 C	114.—	214 C	126.—
„ „ „ Doppel-Anastigmat „Delta“ F f:6 . . . . .	150	204 F	129.—	214 F	141.—
„ „ „ Doppel-Anastigmat „Dominar“ J f:6,8 . . . . .	150	204 J	174.—	214 J	186.—
„ „ „ Planohls Doppel-Orthar f:6,8 No. 3 . . . . .	150	205	129.—	215	141.—
„ „ „ Goerz Doppel-Anastigmat Syntor f:6,8 No. 1 . . . . .	150	206	129.—	216	141.—
„ „ „ Voigtländer Dymat f:6 . . . . .	150	207	139.—	217	151.—
„ „ „ Zeiss Tessar, Serie IIb No. 4a f:6,3 . . . . .	150	208	169.—	218	181.—
„ „ „ Sutters Anastigmat Serie I f:6,8 . . . . .	150	209	169.—	219	172.—

\*) Mit **Sekto-Sektoren-Verschluß** kostet Camera Serie 20 Mk. 6.— mehr.

Film-Pack-Cassette 9 × 12 mit Einlage 8 × 10 (s. S. 6) . . . . .	Mk. 5.— bis Mk. 15.—
Anastockrahmen 9 × 12 von 20 cm Auszug . . . . .	12.—
Anastockbarer Schlittenverschluss für jede Schlittenbreite verstellbar (s. S. 7) . . . . .	22.—
<b>Tele-Pekonar</b> für Tele-Aufnahmen (s. S. 7) . . . . .	Mk. 40.— bis 54.—
Agfa-Cassette (s. S. 6) inkl. Stada . . . . .	22.50
Metallauslöser, nur anbringbar wenn gleichzeitig mit der Camera bestellt wird . . . . .	2.75

Einzelne feine Delta-Cassette Mk. 1.00. 3 feine Delta-Cassetten in Enveloppe Mk. 5.40.

# Neue „Trix“ mit doppeltem Auszug.

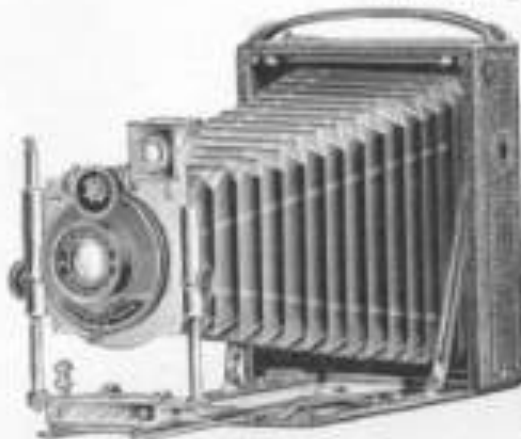
## Zur Benutzung der Hinterlinse und für Reproduktionen

Für Glasplatten 9 × 12

Für Film-Pack-Cassette 9 × 12 und 8 × 10,5 und für Agfa-Cassette 9 × 12.

Dicke der Camera nur ca. 3,5 cm.

W 92.0526a

**Ausstattung:**

No. 1256

Dimensionen: ca. 25 × 12 × 3,5 cm. Gewicht: ca. 770 g.  
Längster Auszug 20 cm.

Lederbügel.

Lederfuttern.

Aluminium-Laufboden.

**Doppelter Auszug zur Benutzung der Hinterlinse von doppelter Brennweite und für Reproduktionen in natürlicher Größe.**1. Auto-Zentral-Verschluß No. II für Momente, Zeit- und lange Zeitunterschieden, Moment regulierbar von  $\frac{1}{125}$  bis  $\frac{1}{1000}$  Sek. (s. S. 10).2. Sektoren-Verschluß „Sektro“ regulierbar von  $\frac{1}{125}$  bis  $\frac{1}{1000}$  Sek. (s. S. 11).3. Cito-Sektoren-Verschluß von 1 bis  $\frac{1}{1000}$  Sek. regulierbar (s. S. 11).

Triebvorrichtung auf jeder Kastenung durch Skala und an der Markschleife (Skala auch für Binnentaste).

**Trieb an jeder Stelle feststellbar.**

Belichtungszeit für Hoch und Quer.

Vordereinstellung nach allen Richtungen verschiebbar.

**3 feine Delta-Cassetten in Enveloppe.**

Gummihaub und Anlehnung.

Mattscheibe mit feinem vorliegendem Lichtecken.

Skalen für Hoch und Quer.

Gummihaub mit Schraubengewinde.

Selbsttätige Feststellung auf Überfließen.

Man beachte die feine Ausführung der Cassetten und das bequeme Einlegen der Platten.

Die Delta-Cassetten sind unerreicht.

Man beachte das leichte Gewicht der Camera ca. 770 g.

	Brennweite mm	Neuer Auto- Verschluss *)		Cito-Sektoren- Verschluss	
		No.	Mk.	No.	Mk.
Mit Dr. Krügener's Rapid-Aplanat f:9 . . . . .	150	1250	60.—	1260	72.—
„ „ „ Extra-Rapid-Aplanat f:8 . . . . .	150	1251	65.—	1261	78.—
„ „ „ Semi-Anastigmat f:8 . . . . .	140	1252	78.—	1262	90.—
„ „ „ Doppel-Anastigmat „Premiar“ A f:6,8 . . . . .	128			1263	118.—
„ „ „ Doppel-Anastigmat „Delta“ D f:6 . . . . .	120			1264	128.—
„ „ „ Doppel-Anastigmat „Dominar“ G f:6 . . . . .	120			1265	168.—
„ Goera Doppel-Anastigmat Syntor D f:6,8 . . . . .	130			1266	133.—
„ Voigtländers Collinear f:6,8 III/2 . . . . .	120			1267	168.—
„ Plaubels Doppel-Orthar f:6 No. 7 . . . . .	120			1268	137.—
„ Sators Anastigmat I, Ia f:6,8 . . . . .	120			1269	157.—
„ Rodenstocks Imaginal I/1 f:6,3 . . . . .	120			1269K	135.—

\*) Mit Sektro-Sektoren-Verschluß kostet Camera Serie 1250 Mk. 6.— mehr.

Film-Pack-Cassette 9 × 12 mit Einlage 8 × 10 (s. S. 6) . . . . .	Mk. 4.— bis Mk. 15.—
Ansteckrahmen 9 × 12 mit 20 cm Auszug . . . . .	12.—
Ansteckbarer Schlitzeverschluss für jede Schlitzbreite verstellbar (s. S. 7) . . . . .	21.—
Tele-Peconar für Tele-Aufnahmen (s. S. 7) . . . . .	Mk. 40.— bis 54.—
Agfa-Cassette (s. S. 6) inkl. Skala . . . . .	21.50
Reform-Gelbfilter mit verschiedener Wirkung auf Vordergrund und Fern: . . . . .	10.50
Hochdunkle dunkelbraune Rindledertasche . . . . .	10.—
Mit Metallauslöser, nur anbringbar, wenn gleichzeitig mit der Camera bestellt wird . . . . .	2.75

Einzeln feine Delta-Cassette Mk. 1.60. 3 feine Delta-Cassetten in Enveloppe Mk. 5.40.

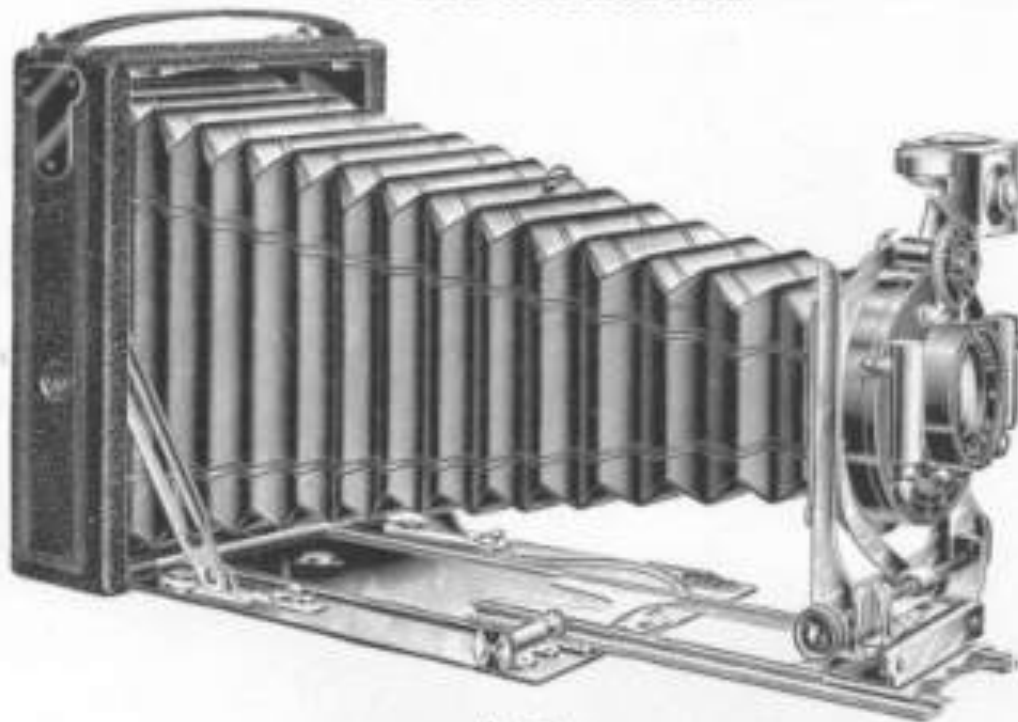


# Hochfeine Klapp-Camera „Trix“, Modell 1908

mit doppeltem Auszug zur Benutzung der Hinterlinse  
und für Reproduktionen.

Für Glasplatten 9×12. Für Film-Pack-Cassetten 9×12 und 8×10,5.  
für Agfa-Cassette 9×12.

**Ganz aus Aluminium.**



No. 1276.

Dimensionen: ca. 3,5 × 12 × 14,8 cm, Gewicht: ca. 800 g.  
Längster Auszug: 28 cm.

Man beachte Kleinheit (ca. 3,5×12×14,8 cm) und leichtes Gewicht (ca. 800 g).  
Man beachte die feine Ausführung der Cassetten und das bequeme Anlegen an die Camera.  
Man beachte die **Sektoren-Verschlüsse**.

## Ausstattung:

### Aluminium-Gehäuse oder Holz-Gehäuse.

Saffianlederbezug.

Schwarzer Lederbeutel: von 28 cm Länge.

Aluminium-Lautboden.

### Doppelter Auszug zur Benutzung der Hinterlinse und für Reproduktionen

1. Sektoren-Verschluß „Cito“ regulierbar von 1 bis 1/200 Sek. (S. 8, 11).

2. Sektoren-Verschluß „Delta“ regulierbar von 1 bis 1/200 Sek. (S. 8, 11).

Irisblende stets sichtbar.

Triebvorrichtung für Doppelobjektiv und Hinterlinse, nach Steatit oder Matscheibe.

Automatische Einhängvorrichtung für den Balgen, welche sich nicht nur selbsttätig aushängt, sondern auch wieder einhängt.

Trieb feststellbar.

Automatische Feststellung auf senkrecht.

Neuer grosser Brillantaucher mit Libelle für Hoch und Quer.

Uförmiges Objektivgestell von sehr stabiler und geschmackvoller Konstruktion.

Verschönerung des Objektivs durch Trieb, Objektiv mit Verschluss leicht auswechselbar.

Stativmutter für Hoch und Quer.

Matscheibe mit automatischem vierstelligen Lichtschirm aus Saffianleder.

3 feine Delta-Cassetten in Falten-Envelopps.

Neue Anlegevorrichtung der Cassetten an die Camera.

Film-Pack-Cassette 9 × 12 und 8 × 10 1/2 M. 5.— im Camera-Präse enthalten.

Gummihülse und Anleiring.

## Vorteile:

Die Höhe der Camera nur ca. 3,5 cm.

Die Höhe der Camera nur ca. 900 g.

Die Camera wird nur mit Sektoren-Verschlüssen geliefert, welche den gewöhnlichen Centralverschlüssen bei weitem überlegen sind (S. 8, 11).

Die Irisblende ist stets sichtbar, wodurch das Einstellen der Blende besonders für Ungeübte sehr erleichtert wird.

Sehr grosser unabhänger Brillantaucher mit Libelle.

Objektiv mit Verschluss leicht auswechselbar.

Objektivgestell aus geschweißtem Uf-Schleuse, die eine grosse Stabilität bewirken.

Die Cassetten werden an die Camera angelegt, Denkbar einfachste Handhabung, Absolute Lichtdichtheit.

Kein Verrücken der Camera mehr durch das Einschleusen der Cassetten.

Automatische Einhängvorrichtung für den Balgen, hängt selbsttätig aus und ein, Lichtschirm des Balgens nicht mehr möglich.

	Hinterlinse	Sektoren-Verschluss			
		Cita		* Delta	
		No.	Mk.	No.	Mk.
Mit Dr. Krügener's Rapid-Aplanat f:9 . . . . .	150	1230	84.—	1280	96.—
- - - Extra-Rapid-Aplanat f:8 . . . . .	150	1231	90.—	1281	102.—
- - - Hemi-Anastigmat f:8 . . . . .	140	1232	102.—	1282	114.—
- - - Doppel-Anastigmat „Premiar“ A f:6,8 . . . . .	128	1235 A	130.—	1285 A	142.—
- - - Doppel-Anastigmat „Delta“ D f:6 . . . . .	120	1235 D	141.—	1285 D	153.—
- - - Doppel-Anastigmat „Dominar“ G f:6 . . . . .	120	1235 G	180.—	1285 G	192.—
- - - Doppel-Anastigmat „Dominar“ H f:6 . . . . .	135	1235 H	190.—	1285 H	202.—
- - - Plaibels Doppel-Orthar No. 2 f:6 . . . . .	120	1236	149.—	1286	161.—
- - - Heli-Orthar No. 4 f:5,2 . . . . .	130	1240	179.—	1290	191.—
- - - Goerz Doppel-Anastigmat Dagor III/0 f:6,8 . . . . .	120	1239	185.—	1289	197.—
- - - Voigtländers Collinear III/2 f:6,8 . . . . .	120	1237	180.—	1287	192.—
- - - Sinters Anastigmat I/In f:6,8 . . . . .	120	1242	174.—	1292	186.—
- - - Rodenstocks Imagonal I/1 f:6,3 . . . . .	120	1243	144.—	1293	156.—

\* Mit Kollos-Sektoren-Verschluss kostet Camera Serie 1280 Mk. R.— mehr.

**Die Hinterlinse des Dominars gibt mit voller Oeffnung randscharfe Bilder.**

Film-Pack-Cassette 9 × 12 und 9 × 10 (s. S. 6) . . . . .	Mk. 5.— bis Mk. 15.—
Ansteckbarer Schlitzverschluss, für jede Spaltbreite einstellbar (s. S. 7) . . . . .	25.—
<b>Tele-Peconar</b> für Tele-Aufnahmen (s. S. 7) . . . . .	Mk. 40.— und Mk. 54.—
Agfa-Cassette (inkl. Skala) (s. S. 6) . . . . .	23.50
Reform-GelbfILTER mit verschiedener Wirkung auf Vordergrund und Ferns . . . . .	10.50
Hochfeine dunkelbraune Rindledertasche . . . . .	10.—
Metallauslöser, nur anbringbar, wenn gleichzeitig mit der Camera bestellt wird . . . . .	2.75
„ „ für Kollosverschluss . . . . .	3.60

Einzelne feine Delta-Cassette Mk. 1.60. 3 feine Delta-Cassetten in Falten-Envelope Mk. 5.80.  
3 Krügener-Cassetten in Falten-Envelope Mk. 7.—.



Aufnahme mit Dr. Krügener's Doppel-Anastigmat „Dominar“.

# Trix-Camera 9×12

mit langer Brennweite und mit doppeltem Auszug für feine Optik.

Für Objektive von 15 cm Gesamtbrennweite und mit Hinterlinse von 30 cm Brennweite.

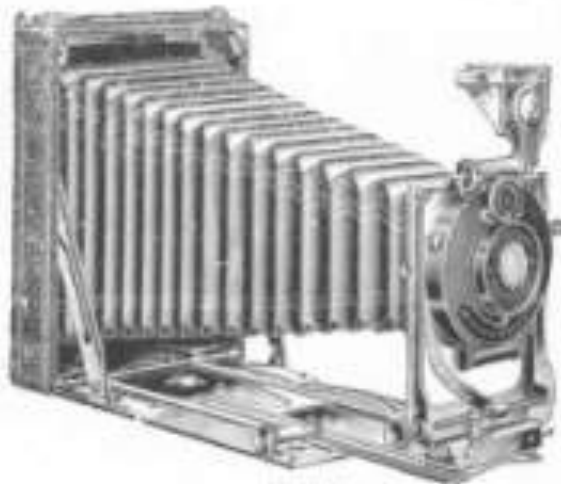
Für Glasplatten 9×12 und 9×14 und Filmpack 9×12 oder 8×14.

## Besondere Vorzüge:

Die hochgebauten Cameras, die ihrer gefälligen Form wegen die quergebauten fast ganz verdrängt haben, besitzen den Nachteil, dass fast durchweg mit zu kurzer Brennweite gearbeitet wird, und zwar besonders wenn es sich um feine Optik handelt, da diese nicht mit kürzerer Hinterlinse geliefert werden kann und deshalb die Gesamtbrennweite zu kurz gewählt wird.

Infolgedessen bringe ich dieses neue Modell in den Handel, in welchem alle feinen Objektive von 15 cm Brennweite für einfachen sowie für doppelten Auszug benutzt werden können. Ausserdem hat die Camera den Vorzug, dass damit auch 9×12 Aufnahmen gemacht werden können, indem man in den Cassetten den Platz durch Herausnehmen einer Einlage vergrössert. Die Dimensionen sind sehr gering, so dass es sich um eine Taschen-Camera handelt.

## Ausstattung:



No. 2100.  
Dimensionen: ca. 2,5 × 12 × 17 cm.  
Gewicht: 800 gr.

Feiner Saffianlederbezug.

Schwarzer Lederhalgen.

Aluminium-Laufboden.

Doppelter Auszug zur Benutzung der Hinterlinse und für Reproduktionen.

Auszuglänge 34 cm.

1) Cito-Sektoren-Verschluss, regul. von 1 bis  $\frac{1}{1000}$  Sek. (s. S. 11).

2) Delta-Sektoren-Verschluss, regul. von 1 bis  $\frac{1}{1000}$  Sek. (s. S. 11).

Triebvorrichtung für Doppelobjektive und Hinterlinse nach Stein oder Matschke'sche.

Trieb in jeder Lage feststellbar.

Ufformiges Objektivgestell von sehr stabiler und geschmackvoller Konstruktion.

Hoch- und Tiefverstellung des Objektivs mittels Trieb.

Automatische Fokussierung auf unendlich.

Neuer Brillantaucher mit Libelle für Hoch u. Quer-Stativmontage für Hoch und Quer.

Automatische Einhängervorrichtung für den Balgen, welche sich nicht nur selbstständig aushängt, sondern auch wieder einhängt.

Feine Matschke'sche mit Lichtschirm aus Saffianleder, 6 feine Delta-Cassetten 9×12 resp. 9×14 mit Einlagen in Enveloppe.

Gummihaül anschraubbar.

Aufleitung.

	Brennweite mm	Sektoren - Verschluss			
		Cito		Delta*	
		No.	Mk.	No.	Mk.
Mit Dr. Krügener's Rapid-Aplanat f:9 . . . . .	150	2100	96.—	2130	108.—
" " " Extra-Rapid-Aplanat f:8 . . . . .	160	2101	100.—	2131	112.—
" " " Hemi-Anastigmat f:8 . . . . .	150	2102	114.—	2132	126.—
" " " Doppel-Anast. „Premiar“ C f:6,8 . . . . .	150	2104C	152.—	2134C	164.—
" " " Doppel-Anast. „Delta“ F f:6 . . . . .	150	2104F	167.—	2134F	179.—
" " " Doppel-Anast. „Dominar“ J f:6,8 . . . . .	150	2104J	212.—	2134J	224.—
" Plaubert's Doppel-Orthar f:6,8 No. 2 . . . . .	150	2105	167.—	2135	179.—
" Goetz-Doppel-Anastigmat „Dagor“ f:6,8 III/1 . . . . .	150	2106	217.—	2136	229.—
" Voigtländer's Colinear f:6,8 III/3 . . . . .	150	2107	214.—	2137	226.—
" Plaubert's Doppel-Orthar f:5,4 No. 2 . . . . .	150	2108	187.—	2138	199.—
" Sauter's Anastigmat f:6,8 III . . . . .	135	2109	215.—	2139	227.—

\* Mit Koilos-Verschluss kostet Camera Serie 2130 Mk. 3.— mehr.

Film-Pack-Cassette 9×12 mit Einlage 8/10 mit Lederbezug (s. S. 6) . . . . .	Mk. 10.50
" " " " 8×14 mit Aluminium-Klapp . . . . .	" 8.50
Feine Delta-Cassette 9×12 resp. 9×14 incl. Einlage (s. S. 4) . . . . .	" 2.10
3 feine Delta-Cassetten 9×12 resp. 9×14 incl. Einlage (s. S. 4) in Enveloppe . . . . .	" 7.85
Tele-Peconar für Tele-Aufnahmen (s. S. 7) . . . . .	Mk. 40.— und " 34.—
Metallauslöser, nur anbringbar, wenn gleichzeitig mit der Camera bestellt wird . . . . .	" 2.75
" für Koilos-Verschluss . . . . .	" 3.00

# Brieftaschen-Cameras „Minimum-Delta“

Dieser Typus von Cameras, welche sich dadurch auszeichnen, dass sie besonders klein und dünn gebaut sind, wird von mir

**schon seit 1903 in den Handel gebracht.**

Der grosse Anklang, den dieser gefunden, hat natürlich viele Nachahmungen veranlasst. Man beachte also, dass

**alle anderen im Handel befindlichen Cameras,**  
welche besonders klein und dünn gebaut sind, in dieser Hinsicht

**Nachahmungen meiner Minimum-Deltas sind.**

Dieser Umstand ist einer der schlagendsten Beweise für

**die führende Stellung der Firma Dr. R. Krügener.**

## Minimum-Delta für Platten und Film-Packs

**6×9 und 6,5×9.**

**Westentaschen-Camera!**

**— Geschmackvoll! —**

**Kleinste und bequemste Camera für 12 Aufnahmen.**



No. 1900.

Dimensionen: ca. 2,8 × 8 × 12 cm.

Gewicht: ca. 140 g.

### Ausstattung:

Fotometer Selbstüberbezug.

Schwarzer Lederbezug.

Aluminium-Gehäuse und Laufboden.

1) Auto-Verschluss, regulierbar von  $\frac{1}{250}$  bis  $\frac{1}{500}$  Sekunde.  
(s. S. 10).

2) Koffen-Sektoren-Verschluss, regulierbar von 1 bis  $\frac{1}{500}$  Sekunde (s. S. 10).

Parallel geführter Schlitzen mit Trichteröffnung.

Trieb feststellbar.

Automatische Klappstellung auf Wunsch.

**Ikonometer mit Diopter.**

**Grosser Brillanttaucher mit Libelle, welcher sich selbsttätig umlegt und in der Camera verbleibt.**

**Uförmiges, stabiles Objektivgestell.**

**Verstellung des Objektivs durch Trieb.**

Mattscheibe mit automatischem Lichtschirm.

3 Filme Delta-Cassetten in Enveloppe.

Gummihalb und Anleitung.

	Brennweite mm	Auto-Verschluss		Koffen-Sektoren-Verschluss	
		No.	Mk.	No.	Mk.
Mit Dr. Krügener's Periskop-Aplanat . . . . .	110	1970 P	48,—	—	—
„ „ „ Extra-Rapid-Aplanat f: 8 . . . . .	110	1970	58,—	1980	88,—
„ „ „ Hemi-Anastigmat f: 8 . . . . .	110	1975	70,—	1985	100,—
„ „ „ Doppel-Anastigmat „Delta“ f: 6 . . . . .	100	1971	108,—	1981	138,—
„ „ „ Doppel-Anastigmat „Dominar“ f: 6 . . . . .	90	1971 A	148,—	1981 A	178,—
„ Goetz Doppel-Anastigmat „Dagor“ 00 f: 6,8 . . . . .	90	1972	153,—	1982	183,—
„ Pilsbels Doppel-Orthar f: 6 No. 1 . . . . .	90	1974	108,—	1984	138,—

Einzelne ohne Delta-Cassette 6×9 und 6,5×9 . . . . . Mk. 1,60

3 ohne Delta-Cassetten in Enveloppe . . . . . „ 3,40

Hochfeine Film-Pack-Cassetten mit Lederbezug und Notizblock . . . . . „ 10,—

Metallauflöser, nur anbringbar, wenn gleichzeitig mit der Camera bestellt wird . . . . . „ 2,75

„ für Koffen-Verschluss . . . . . „ 3,00

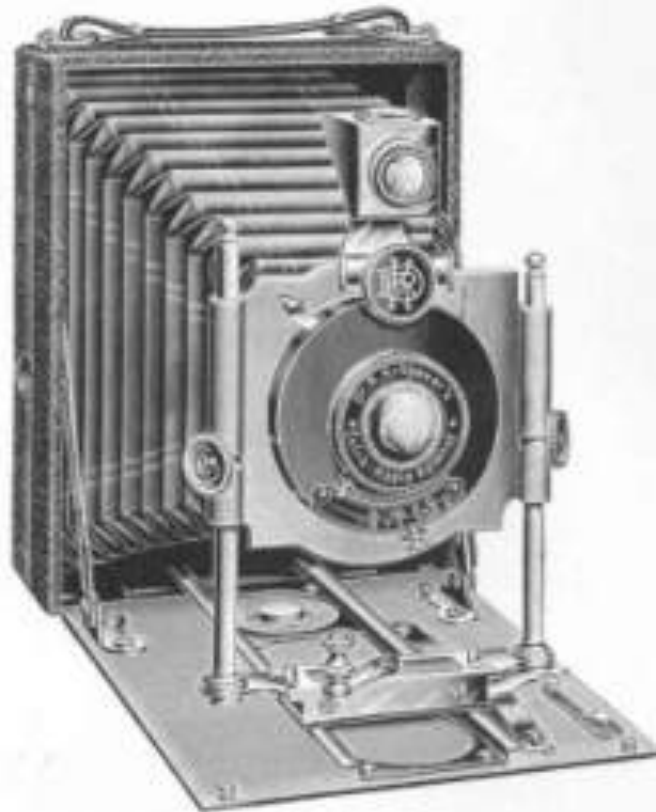
# Brieftaschen - Camera „Minimum - Delta“.

Für Glasplatten 9×12, Film-Pack-Cassetten 9×12 und 8×10,5.

## Die Kleinste

ca.  
28 × 12 × 14,5 cm

Gewicht nur:  
ca. 570 g



No. 2.

## Die Preiswerteste

Mk. 44.—

Aehnliches existiert nicht

## Ausstattung:

Beste Hinfader-Beug-Imitation. (Abwaschbar und gegen die Witterung unempfindlich.)  
Aluminiumlaufboden.  
Schwarzer Lederhulgen.  
Auto-Central-Verschluß für Zeit, lange Zeit und Moment, regulierbar von  $\frac{1}{200}$  bis  $\frac{1}{2000}$  Sek. (s. S. 10).  
Pneumatische Auslösung.

Automatische Einstellung auf unendlich.  
Objektivgestell nach allen Richtungen verschiebbar.  
Stoßmutter für Hoch und Quer.  
**Grosser Brillantsucher für Hoch und Quer.**  
Mattscheibe mit Lichtschirm.  
3 **feine** Delta-Cassetten in Ervachoppe.  
Gummihaül und Anlebung.

	Brillantsucher	Auto-Verschluß	
	mit	No.	Mk.
Mit Dr. Krügener's Periskop-Aplanat . . . . .	140	1	44.—
„ „ „ Extra-Rapid-Aplanat f:8 . . . . .	140	2	52.—
„ „ „ Hemi-Anastigmat f:8 . . . . .	140	3	64.—
„ „ „ Doppel-Anastigmat „Preminar“ A f:6,8 . . . . .	128	4A	94.—
„ „ „ Doppel-Anastigmat „Delta“ D f:6 . . . . .	120	4D	104.—
„ Plaubel's Doppel-Orthar f:6 No. 2 . . . . .	120	5	109.—
„ Goerz Doppel-Anastigmat Syntor O f:6,8 . . . . .	130	6	105.—

Mit „Sektio“-Sektoren-Verschluß kostet die Camera mehr Mk. 6.—.

Film-Pack-Cassetten 9×12 und 8×10 (s. S. 6) . . . . . Mk. 5.— bis Mk. 15.—  
Ansteckrahmen von 20 cm Länge . . . . . 12.—  
Ansteckschlitzverschluß (s. S. 7) . . . . . 21.—  
Metallanslöser, nur anbringbar, wenn gleichzeitig mit der Camera bestellt wird . . . 2,75

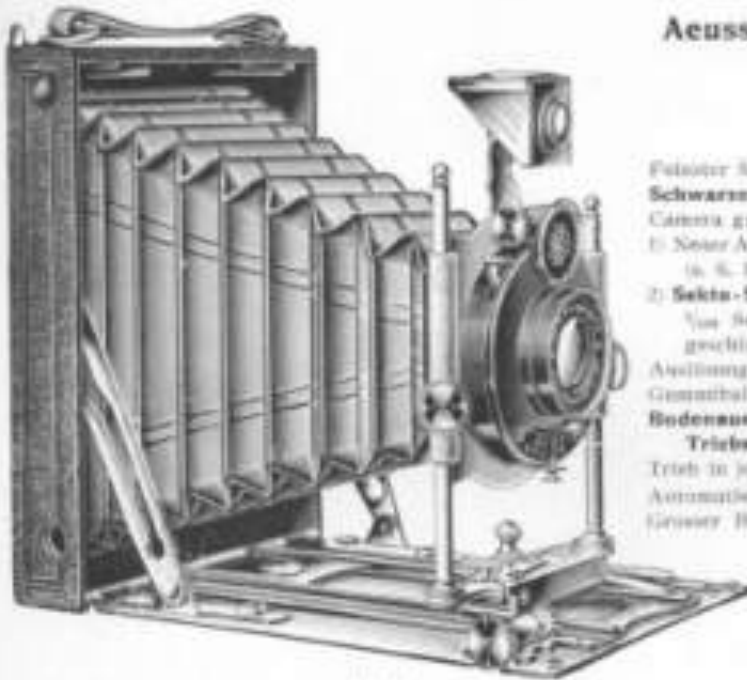
Einzelne feine Delta-Cassette Mk. 1.00. Feine Ledertasche Mk. 10.—.

# Brieftaschen-Camera „Minimum-Delta“

## mit einfachem Auszug.

Für Glasplatten 9 × 12, für Film-Pack-Cassetten 9 × 12 und 8 × 10,5,  
für Agfa-Cassette 9 × 12.

————— **Verbessertes Modell 1908.** —————



No. 11.

Dimensionen: ca. 17 × 98 × 143 mm. Gewicht: ca. 400 g.

$\frac{1}{4}$  natürliche Größe.

**Aeusserst preiswertes Modell.**

### Ausstattung:

- Feinster Luftdruckverschluss.
- Schwarzer Lederbolzen.
- Camera ganz aus Aluminium.
- 1) Neuer Auto-Verschluß, regulierbar  $\frac{1}{2}$  bis  $\frac{1}{500}$  Sek. (s. S. 30).
- 2) **Sekto-Sektoren-Verschluß**, regulierbar  $\frac{1}{2}$  bis  $\frac{1}{500}$  Sekunde (s. S. 31). **Irishleude** auch bei geschlossenem Verschluss **stets sichtbar**.
- Abblüdung durch Fingerdruck oder automatisch.
- Gewinnball abschraubbar.
- Bodenauszug von 21 cm Länge, mittelst langem Triebschlitten.**
- Trieb in jeder Lage feststellbar.
- Automatische Rückstellung auf notwendig.
- Grosser Brillenrahmen für Hoch und Quer.
- Feine Mattscheibe mit automatischem vierseitigen Lichtschirm aus Selbstlötlöt.
- Stattmesser für Hoch und Quer.
- Objektive nach allen Richtungen vorstellbar.
- 3 **feine Delta-Cassetten** in Enveloppe.
- Gewinnball.
- Anleitung.

	Brennweite mm	Auto-Verschluß*)	
		No.	Mk.
Mit Dr. Krügener's Extra-Rapid-Aplanat f:8 . . . . .	140	11	60.—
„ „ „ Hemi-Anastigmat f:8 . . . . .	140	12	72.—
„ „ „ Doppel-Anastigmat „Premiar“ A f:6,8 . . . . .	128	14 A	103.—
„ „ „ Doppel-Anastigmat „Delta“ D f:6 . . . . .	120	18 D	113.—
„ „ „ Doppel-Anastigmat „Dominar“ G f:6 . . . . .	120	18 G	153.—
„ „ „ Platinol Doppel-Orthor f:6 No. 2 . . . . .	120	14	115.—
„ „ „ Goerz Doppel-Anastigmat Synior 9, f:6,8 . . . . .	120	16	118.—
„ „ „ Voigtländers Dynar f:4 . . . . .	120	19	128.—

\*) mit Sektoren-Verschluß „Sekto“ kostet obige Camera Mk. 6.— mehr.

**Mit anderen Objektiven kann die Camera wegen des gedrängten Baues nicht geliefert werden.**

Film-Pack-Cassetten 9 × 12 und 8 × 10 (s. S. 6) . . . . .	3 Mk. 5.— bis 3 Mk. 15.—
Anschießrahmen 9 × 12 von 20 cm Auszug . . . . .	„ 12.—
Anschießbarer Schlüsselverschluss für jede Schlüsselbreite verstellbar (s. S. 7) . . . . .	„ 25.—
<b>Tele-Peconar</b> für Tele-Aufnahmen (s. S. 7) . . . . .	3 Mk. 40.— und „ 54.—
Agfa-Cassette inkl. Skala (s. S. 6) . . . . .	„ 25 50
Hochleine gelbe Bindledertasche . . . . .	„ 10.—
Metallauslöser, nur anbringbar, wenn gleichzeitig mit der Camera bestellt wird . . . . .	„ 2 75

Einzelne feine Delta-Cassette Mk. 1,00. 3 feine Delta-Cassetten in Enveloppe Mk. 5,40.

Eine Film-Pack-Cassette 9 × 12 mit Einlage 8 × 10 ist im Camera-Preis einbegriffen.

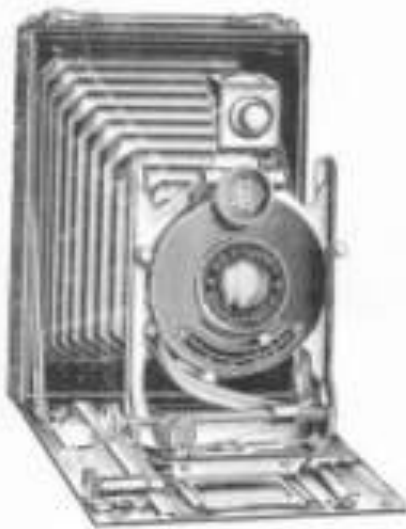
# Brieftaschen-Camera „Minimum-Delta“

in hochfeiner Ausführung

für Glasplatten 9×12 und für Film-Pack-Cassetten 9×12 und 8×10 und Agfa-Cassette 9×12.

## Verbessertes Modell 1908.

### Ausstattung:



No. 1903.

Dimensionen: ca. 23 × 98 × 145 cm.

Gewicht: ca. 600 g.

Dimensionen ca. 2,3 × 10,8 × 14,5 cm.

Primer Saffian-Lederbezug.

Pulverer schwarzes Lederhalogen.

Die ganze Camera aus Aluminium. (daher Tropen-Camera).

1. Sektoren-Verschluss „Sekt“, regulierbar von  $\frac{1}{2}$  bis  $\frac{1}{32}$  Sek. (s. S. 11).

2. Sektoren-Verschluss „Cita“, regulierbar von  $\frac{1}{2}$  bis  $\frac{1}{32}$  Sekunde mit 4 Sektoren (dieses Modell s. S. 11).

Triebblende stets sichtbar.

Anöffnung durch Flügeldruck oder passiv.

Gewinnel ansehbar.

Belgenanzug von 21 cm Länge mittelst langem Triebschlitten. Trieb verstellbar.

Aeromatrische Einstellung auf unendlich.

Feines verbessertes U-förmiges Objektivgestell von grosser Stabilität.

Objektivtrieb mittelst Trieb hoch und tief verstellbar.

Neuer grosser Brillantsucher, welcher auch beim Schliessen in der Camera verbleiben kann, ohne Licht zu verlieren.

Feine Mattscheibe mit aeromatrischem, verstelligem Lichtschirm aus Saffianleder.

Stativmutter für Hoch und Quer.

Gar keine vorstehenden Teile.

3 feine Delta-Cassetten in Enveloppe (s. S. 5).

Gewinnel und Anleitung.



Neuer grosser Brillantsucher  $\frac{1}{2}$  nat. Grösse.

	Brennweite mm	Sekt-Verschluss		Cita-Sektoren-Verschluss	
		No.	Mk.	No.	Mk.
Mit Dr. Krügener's Extra-Rapid-Aplanat f:8 . . . . .	140	1921	72.—	1931	78.—
Hemi-Anastigmat f:8 . . . . .	140	1922	87.—	1932	93.—
Doppel-Anastigmat „Premiar“ A f:6,5 . . . . .	128	1923 A	117.—	1933 A	123.—
Doppel-Anastigmat „Delta“ D f:6 . . . . .	120	1924 D	127.—	1934 D	133.—
Doppel-Anastigmat „Dominar“ G f:6 . . . . .	120	1925 G	167.—	1935 G	173.—
Goerz Doppel-Anastigmat „Syntor“ 9 f:6,8 *) . . . . .	130	1924	132.—	1934	138.—
„Dagor“ III/0 f:6,8 . . . . .	120	1925	172.—	1935	178.—
Planhels Doppel-Orthar No. 2 f:6 . . . . .	120	1926	127.—	1936	133.—
Voigtländers „Dynar“ f:6 . . . . .	120	1929	142.—	1939	148.—
Zeiss „Tessar“ f:6,3 III/4 . . . . .	130	1928	182.—	1938	188.—

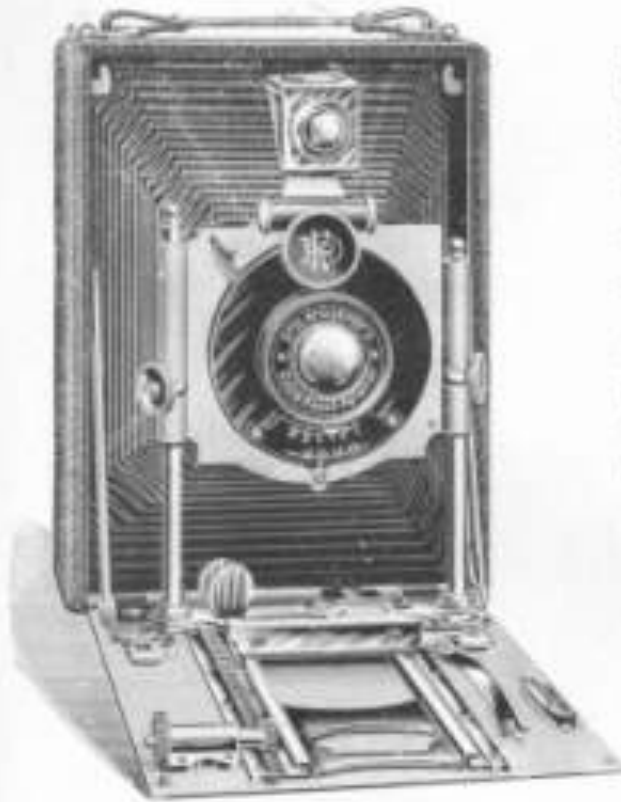
\*) Auf Wunsch auch mit f: = 135 mm lieferbar.

Film-Pack-Cassette 9 × 12 und 8 × 10 (s. S. 6)	Mk. 5.— bis Mk. 15.—
Ansteckbarer Schlitzverschluss, für jede Spaltbreite verstellbar (s. S. 7)	25.—
<b>Tele-Peconar</b> für Tele-Aufnahmen (s. S. 7)	Mk. 40.— und 54.—
Einzelne feine Delta-Cassetten	1.60
3 feine Delta-Cassetten in Enveloppe	5.40
Hochfeine Ledertasche für Camera zum Umhängen	10.—
Agfa-Cassette inkl. Skala (s. S. 7)	23.50
Reform-Gelbölter mit verschiedener Wirkung auf Vordergrund und Ferne	10.50
Metallauslöser, nur anbringbar, wenn gleichzeitig mit der Camera bestellt wird	2.75

# Minimum-Delta mit doppeltem Auszug

zur Benutzung der Hinterlinse und für Reproduktionen.

Für Platten 9×12- Für Film-Packs 8×10,5 und 9×12.



Dimensionen: 3 × 12 = 13,5 cm.  
Gewicht: ca. 300 gr.

## Ausstattung:

Dimensionen: ca. 3 × 12 = 13,5 cm.

Feinster Lederbezug.

Feinster schwarzer Lederhalbgum von 30 cm Auszug.  
Aluminiumlaufboden.

1. Neuer Auto-Central-Verschluss (s. S. 10) regulierbar von  $\frac{1}{100}$ – $\frac{1}{500}$  Sekunde.

2. Sektoren-Verschluss „Sekte“ (s. S. 11) regulierbar von  $\frac{1}{100}$ – $\frac{1}{500}$  Sekunde.

3. Sektoren-Verschluss „Cito“ (s. S. 11) regulierbar von  $\frac{1}{100}$ – $\frac{1}{500}$  Sekunde.

Auslösung durch Fingerdruck oder pneumatisch.

Auszug von 30 cm Länge mittelst Trieb zur Benutzung der Hinterlinse u. für Reproduktionen.

Trieb festsitzbar an jeder Stelle.

Einstellung nach Scala oder Manometer für Doppelobjektiv und Hinterlinse.

Automatische Einstellung auf unendlich.

Manometer mit Lichtschirm.

Drehbarer grosser Brillantsucher

Objekte nach allen Richtungen verschiebbar.

Skalenmutter für Hoch und Quer.

Keine vorstehenden Teile (Taschenmesser).

3 feine Delta-Cassetten in Festschuppe, (s. S. 4).

1 Film-Pack-Cassette 9×12 u. hoch an Mk. 6.—, (s. S. 6).

Gewinnbill und Anleitung.

Automatische Einhängenvorrichtung für den Halbgum, welche sich nicht nur selbsttätig anhängt, sondern auch wieder abhängt.

1 Film-Pack-Cassette 9 – 12 mit Einlage für 8 – 10 ist im Camerapreise einbegriffen.

	Brennweite mm	Neuer Auto-Verschluss <sup>1)</sup>		Cito-Sektoren-Verschluss	
		No.	Mk.	No.	Mk.
Mit Dr. Krügener's Extra-Rapid-Aplanat f:8 . . . . .	140	90	76.—	100	88.—
„ „ „ Hemi-Anastigmat f:8 . . . . .	140	91	92.—	101	104.—
„ „ „ Doppel-Anastigmat „Preminar“ A f:6,8 . . . . .	128	94 A	122.—	104 A	134.—
„ „ „ Doppel-Anastigmat „Delta“ D f:6 . . . . .	120	93 D	130.—	103 D	142.—
„ „ „ Doppel-Anastigmat „Delta“ E f:6 . . . . .	135	93 E	136.—	103 E	148.—
„ „ „ Doppel-Anastigmat „Dominar“ G f:6 . . . . .	120	93 G	171.—	103 G	183.—
„ „ „ Doppel-Anastigmat „Dominar“ H f:6 . . . . .	135	93 H	181.—	103 H	193.—
„ Goerz Doppel-Anastigmat „Synkor“ 8 f:6,8 . . . . .	120	94	136.—	104	148.—
„ „ „ „ „Dagor“ III/9 f:6,8 . . . . .	120	95	176.—	105	188.—
„ Voigtländers Collinear III/2 f:6,8 . . . . .	120	96	171.—	106	183.—
„ Plaubels Doppel-Orthar f:6 No. 2 . . . . .	120	97	136.—	107	148.—
„ „ „ „ „Hell-Orthar“ f:3,2 No. 4 . . . . .	130	98	172.—	108	184.—
„ Rodenstocks Imagonal 1/3 f:6,3 . . . . .	120	99	157.—	109	149.—
„ Soners Anastigmat f:6,8 1/1 . . . . .	120	99 S	160.—	109 S	172.—

Zubehör wie auf voriger Seite.

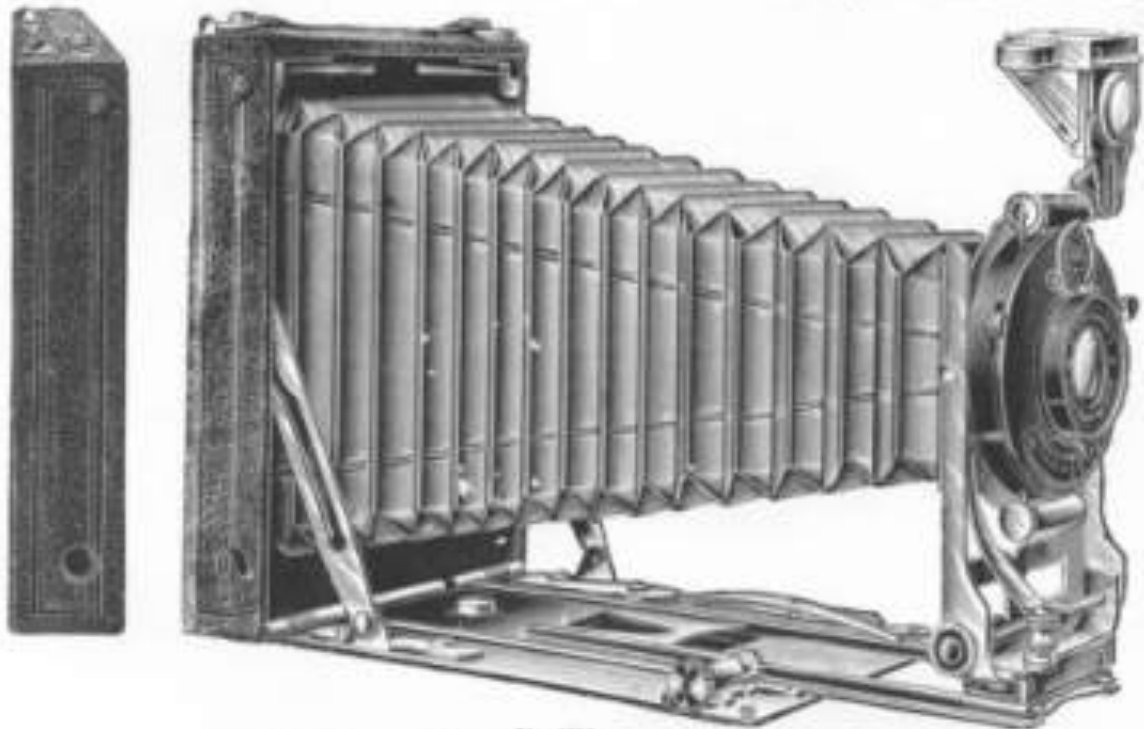
<sup>1)</sup> Mit Sektoren-Verschluss „Sekte“ kostet Camera Serie 90 Mk. 6.— mehr.



# „Minimum-Delta“ mit doppeltem Auszug zur Benutzung der Hinterlinse und für Reproduktionen.

Für Glasplatten 9×12.

Für Film-Pack-Cassette 8×10,5 und 9×12. Für Agfa-Cassette 9×12.



No. 1556

Dimensionen: ca. 2,8 × 10,8 × 15,5 cm. Gewicht: ca. 750 g.

$\frac{1}{2}$  natürliche Grösse.

Dieses Modell ist infolge seiner reichen und gediegenen Ausstattung  
**ausser Wettbewerb** mit anderen Fabrikaten.

## Ausstattung:

- Feinster Saffianleder-Bezug.
- Schwarzer Lederhals aus 30 cm Länge.
- Camera aus Aluminium.
- 1. **Cito Sektoren-Verschluß**, regulierbar von 1- $\frac{1}{2}$  bis 1- $\frac{1}{10}$  Sekunde, ohne Nachhaken mit oben und unten gelagerten Pumpen (s. S. 11).
- 2. **Delta Sektoren-Verschluß**, regulierbar von 1- $\frac{1}{2}$  bis 1- $\frac{1}{10}$  Sekunde, dieses Modell (s. S. 11).
- Irelände stets sichtbar**, auch bei geschlossenem Verschluss.
- Auslösung durch Fingerdruck oder pneumatisch.
- Balgenauszug mittelst Trieb** von 30 cm Länge zur Benutzung der Hinterlinse.
- Trieb in jeder Lage feststellbar.
- Automatische Einhängung auf Wunsch.
- Grosser Brillantaucher für Hoch und Quer mit Libelle.
- Ufformiges Objektivgestell.
- Objektivverstellung nach oben und unten mittelst Trieb.
- Objektiv mit Verschluss leicht auswechselbar.
- Feine Mattscheibe mit automatischem, vierseitigen Lichtschutz aus Saffianleder.
- Stativmutter für Hoch und Quer.
- 1 feine Film-Pack-Cassette 9×12 mit Leder-Bezug à Mk. 10.-.
- 3 feine Delta-Cassetten in feinem Saffian-Leder-Enveloppe.
- Gummihaft anschraubbar.
- Anleitung.

## Besondere Vorteile:

Dimensionen nur: 2,8 × 10,8 × 15,5 cm.

Die **Sektoren-Verschüsse** sind den gewöhnlichen Zentral-Verschüssen weit überlegen durch grössere Lichtstärke, Geschwindigkeit und gleichmäßige Belichtung (s. S. 11).

Durch das **ufformige Objektivgestell**, welches aus gewinkelter D-Schleuse besteht, verleiht das Camera-Vorderteil eine **bedeutend grössere Stabilität**, gegenüber eben, Konkavretinafokalen.

Die ganze Camera ist aus Aluminium, hierdurch sehr widerstandsfähig und ganz besonders als **Tropen-Camera** geeignet.

Objektiv mit Verschluss leicht auswechselbar durch **praktischen Anschraubring**.

Der Sucher ist ein **neuer grosser Brillantaucher mit Libelle**, welcher das Bild richtig zeigt.

Beigebundene **Film-Pack-Cassette** ist für Film-Packs 9×12 einstrichig und wird durch integrierende Einlage ohne weiteres auch für 8×10 Film-Packs verwendbar.

Es besteht **keine Fokaldifferenz** mit den Platten-Cassetten, auch ist **kein Extra-Ansteckrahmen**, wie dies bei anderen Fabrikaten bei Verwendung von 9×12 Film-Pack-Cassetten der Fall ist, nötig (s. S. 6).

Über Vorzüge der Delta-Cassetten siehe Seite 4.

Eine Film-Pack-Cassette 9×12 mit Einlage 8×10 (à Mk. 10.-) ist im Camera-Preis einbegriffen!

**Automatische Einhängevorrichtung** für den Balg, welche sich nicht nur selbsttätig aushängt, sondern auch wieder einhängt.

	Distanz- weite mm	Sektoren-Verschluß			
		Citra		Delta <sup>*)</sup>	
		No.	Mk.	No.	Mk.
Mit Dr. Krügener's Extra-Rapid-Aplanat f:8 . . . . .	140	1950	98.—	1960	110.—
" " " Hemi-Anastigmat f:8 . . . . .	140	1951	113.—	1961	125.—
" " " Doppel-Anastigmat „Premiar“ A f:6,8 . . . . .	128	1952A	143.—	1962A	155.—
" " " Doppel-Anastigmat „Delta“ D f:6 . . . . .	120	1952D	153.—	1962D	165.—
" " " Doppel-Anastigmat „Delta“ E f:6 . . . . .	135	1952E	158.—	1962E	170.—
" " " Doppel-Anastigmat „Dominar“ G f:6 . . . . .	120	1952G	193.—	1962G	205.—
" " " Doppel-Anastigmat „Dominar“ H f:6 . . . . .	135	1952H	210.—	1962H	222.—
" Goerz Doppel-Anastigmat Synnar O f:6,8 . . . . .	130	1955	158.—	1965	170.—
" " " " Dagor III <sup>**) (f:6,8**)</sup> . . . . .	120	1956	198.—	1966	210.—
" Voigtländers Collinear III/2 f:6,8 . . . . .	120	1958	193.—	1968	205.—
" Planobel Doppel-Orthar f:6 Nr. 2 . . . . .	120	1959	153.—	1969	165.—
" " Heli-Orthar f:5,2 Nr. 4 . . . . .	130	1959H	193.—	1969H	205.—
" Suttres Anastigmat f:6,3 Serie IJ . . . . .	135	1954	183.—	1964	195.—
" Rodenstocks Imaginal IJ f:6,3 . . . . .	120	1957	153.—	1967	165.—

**Die Hinterlinse des Dominars gibt mit voller Öffnung randscharfe Bilder.**

<sup>\*)</sup> Mit Kollon-Verschluß kostet Camera Serie 1960 Mk. 2.— mehr.

<sup>\*\*)</sup> Wird auf Wunsch auch mit f:133 mm geliefert, Hinterlinse jedoch nur für unendlich verwendbar.

Ansteckbarer Schlitzverschluß (s. S. 7) . . . . .	Mk. 22.—
<b>Tele-Peconar</b> für Tele-Aufnahmen (s. S. 7) . . . . .	Mk. 40.— und „ 54.—
Einzelne feine Delta-Cassette . . . . .	„ 1.00
Hochfeine gelbe Ledertasche für die Camera, zum Umhängen . . . . .	„ 10.—
Agfa-Cassette inkl. Skala (s. S. 8) . . . . .	„ 22.50
Reform-Gelbfilter mit verschiedener Wirkung auf Vordergrund und Ferns . . . . .	„ 10.50
Saffian-Leder-Entwoppe mit 3 feinen Delta-Cassetten . . . . .	„ 7.80
Metallanhänger, nur anbringbar, wenn gleichzeitig mit der Camera bestellt wird . . . . .	„ 2.75
„ für Kollon-Verschluß . . . . .	„ 2.00



Aufnahme mit Dr. Krügener's Doppel-Anastigmat „Dominar“.

# Minimum-Delta 9×14 mit doppeltem Auszug

zur Benutzung der Hinterlinse und für Reproduktionen.

Für Glasplatten 9×14 und Film-Packs 8×14.

Postkarten-Format!

Verbessertes Modell 1908!

Dem Format 10×15 ist

das Format 9×14 bei weitem vorzuziehen, da es keine Films 10×15 gibt.

Für Reisen und Touren sind daher 10×15 Cameras unzweckmässig.

## Ausstattung:

Dimensionen: ca. 3 – 12 – 17 cm.

Feinster Lederbezug

Feinster schwarzer Lederbezug.

1. Auto-Central-Verschluss (s. S. 11), regulierbar von  $\frac{1}{2}$  bis  $\frac{1}{1000}$  Sekunde.

2. Sektoren-Verschluss „Secto“ (s. S. 11), regulierbar von  $\frac{1}{10}$  bis  $\frac{1}{1000}$  Sekunde.

3. Sektoren-Verschluss „Cito“ (s. S. 11), regulierbar von  $\frac{1}{7}$  bis  $\frac{1}{1000}$  Sekunde.

Auslösung durch Fingerdruck oder pneumatisch.

Auszug von 32 cm Länge mittels Trieb, zur Benutzung der Hinterlinse und für Reproduktionen in nat. Grösse.

Trieb in jeder Lage feststellbar.

Einstellung nach Skala oder Mittelscheibe.

Automatische Einstellung auf Unendlich.

Mattscheibe mit Lichtschirm.

Neuer grosser Brillenmacher für Hoch und Quer mit Libelle.

Neues U-förmiges Objektivgestell aus einem Stück, sehr stabil, elegantes Aussehen.

Hoch- und Seitenverstellung mittels Trieb.

In jeder Lage selbsttätige Klemmverrichtung.

Stativmontage für Hoch und Quer.

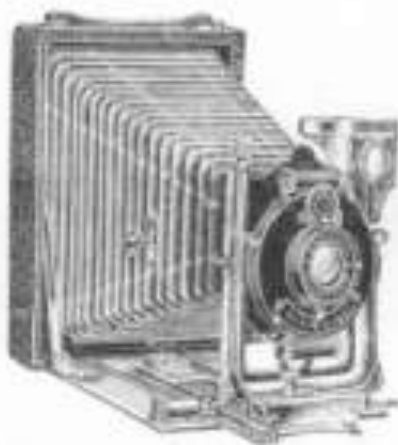
Kein vorstehendes Teille (Taschen-Camera).

3 feine Delta-Cassetten in Hülle.

1 Film-Pack-Cassette zu Mk. 8.50.

Gummiroll und Anlehnung.

Automatische Einhängvorrichtung für die Bildgerüste, welche sich nicht war selbsttätig aushängt, sondern auch wieder einhängt.



No. 280.

Dimensionen: ca. 3 – 12 – 17 cm.

Gewicht ca. 800 g.

Auszug: 32 cm.



Neuer neuer Bildgerüst

mit Selbsthäng.

Eine Film-Pack-Cassette 8×14 ist im Camerapreise einbegriffen.

	Brennweite mm	Neuer Auto-Verschluss		Cito Sektoren- Verschluss	
		No.	Mk.	No.	Mk.
Mit Dr. Krügener's Extra-Rapid-Aplanat f:8 . . . . .	170	280	88.—	300	100.—
„ „ „ Hemi-Anastigmat f:8 . . . . .	170	281	100.—	301	112.—
„ „ „ Doppel-Anastigmat „Premiar“ C f:6,5 . . . . .	150	282C	143.—	302C	155.—
„ „ „ Doppel-Anastigmat „Delta“ E f:6 . . . . .	135	282E	153.—	302E	165.—
„ „ „ Doppel-Anastigmat „Delta“ F f:6 . . . . .	150	282F	158.—	302F	170.—
„ „ „ Doppel-Anastigmat „Dominar“ H f:6 . . . . .	135	282H	193.—	302H	205.—
„ „ „ Doppel-Anastigmat „Dominar“ J f:6,8 . . . . .	150	282J	203.—	302J	215.—
„ Goerz Doppel-Anastigmat „Syntor“ 0 f:6,8 . . . . .	135	283	153.—	303	165.—
„ „ Doppel-Anastigmat „Dagor“ III 0 f:6,8 . . . . .	135	284	188.—	304	200.—
„ Plaubel's Doppel-Orthar f:6,8 No. 3 . . . . .	150	285	165.—	305	177.—
„ Suter's Anastigmat Serie III 6,3 . . . . .	135	286	171.—	306	183.—

\*) Mit Sekto-Sektoren-Verschluss kostet Camera Serie 280 Mk. 6.— mehr.

Hochleine Ledertasche Mk. 11.—. Einzelne feine Delta-Cassetten 9 – 14 Mk. 1.90.

Enveloppe mit 3 feinen Delta-Cassetten Mk. 6.75.

# Neue „Minimum-Delta“ 9×14 mit doppeltem Auszug.

zur Benutzung der Hinterlinse und für Reproduktionen.

Für Glasplatten 9×14 cm, für Film-Packs 8×14.

Ein ähnliches Luxus-Modell 9×14 existiert nicht im Handel.

Postkartenformat.

Dem Format 10×15 ist das Format 9×14 bei weitem vorzuziehen, da es keine  
Films 10×15 gibt.



Dimensionen der Camera:  
ca. 3×11×17,5 cm.  
Längster Auszug 32 cm.  
Gewicht: ca. 300 g.

## Ausstattung:

1. Mit Cito-Sektoren-Verschluß No. VII. Feiner Sektoren-Verschluß mit 4 Sektoren und regulierbar von 1 bis  $\frac{1}{500}$  Sekunde (s. S. 11).

2. Mit hochfeinem Aluminium-Delta-Sektoren-Verschluß No. VIII. 8 Sektoren und regulierbar von 1 bis  $\frac{1}{500}$  Sekunde (s. Seite 11).

**Automatische Einhängsvorrichtung für den Bälgen**, welche sich nicht nur selbsttätig aushängt, sondern auch wieder einhängt.

Die ganze Camera ist aus Aluminium.

Bezug aus schwarzem Saffianleder.

Schwarzer Lederhülgen.

Auflösung durch Fingerdruck oder pneumatisch.

Gewandhülse anstreifbar.

Stets sichtbare Fehlbilder.

**Doppelter Bodenauszug zur Benutzung der Hinterlinse und Reproduktionen.**

Triebvorstellung auf jede Entfernung durch Skala und auf der Mattscheibe, sowohl für das Doppelobjektiv als auch die Hinterlinse.

Trieb feststellbar.

Mattscheibe mit viertelrigem Lederstreifen aus Saffianleder.

Selbsttätige Feststellung auf unendlich.

**Drehbarer Brillantsucher für Hoch und Quer mit Libelle.** Beim Schliessen der Camera klappt derselbe automatisch um. D. R. G. M.

**Konometer-Sucher mit Diopter.**

**Objektiv nach allen Richtungen mittelst Trieb verstellbar.**

Streuemitter für Hoch und Quer.

**Uförmiges Objektivgestell von grosser Stabilität und Eleganz.**

**4 feine Delta-Cassetten in hochfeinem Leder-Enveloppe.**

Die geschlossene Camera ist vollständig glatt, ohne verstreute Teile, daher handliche Taschencamera.

Durch den schwarzen Lederbezug ist die Camera in geschlossenem Zustand ganz unzufällig.

Gewandhülse und Anleitung im Preise einbegriffen.

**Zu jeder Camera gehört eine Film-Pack-Cassette 8-14 mit Leder-Überzug (ist im Camerapreis einbegriffen.)**

	Hörma- weite mm	Sektoren-Verschluß			
		Cito		Delta <sup>*)</sup>	
		No.	Mk.	No.	Mk.
Mit Dr. Krügener's Extra-Rapid-Aplanat f:8 . . . . .	150	310	145,—	320	157,—
„ „ „ Hemi-Anastigmat f:8 . . . . .	150	311	165,—	321	177,—
„ „ „ Doppel-Anastigmat „Preminar“ C f:6,8 . . . . .	150	312 C	200,—	322 C	212,—
„ „ „ Doppel-Anastigmat „Delta“ E f:6 . . . . .	135	313 E	205,—	323 E	217,—
„ „ „ Doppel-Anastigmat „Delta“ F f:6 . . . . .	150	313 F	215,—	323 F	227,—
„ „ „ Doppel-Anastigmat „Dominar“ H f:6 . . . . .	135	313 H	250,—	323 H	262,—
„ „ „ Doppel-Anastigmat „Dominar“ J f:6,8 . . . . .	150	313 J	260,—	323 J	272,—
„ Goerz Doppel-Anastigmat „Dagor“ IIIb f:6,8 . . . . .	135	315	245,—	325	257,—
„ Planeta's Doppel-Orthar f:6,8 No. 3 . . . . .	150	317	218,—	327	230,—
„ Sutrre's Anastigmat Serie I/1 f:6,3 . . . . .	135	318	228,—	328	240,—

<sup>\*)</sup> Mit Kailos-Verschluß kostet Camera Serie 320 Mk. 2,— mehr.

<b>Tele-Peconar</b> für Tele-Aufnahmen (s. S. 7) . . . . .	Mk. 40,— und Mk. 54,—
Einzelne feine Delta-Cassette . . . . .	1.90
1 hochfeine braune Ledertasche für Camera zum Umhängen . . . . .	11,—
Reform-Gelbfilter mit verschiedener Wirkung auf Vordergrund und Ferne . . . . .	10.50
Saffian-Brillantasche mit 4 feinen Delta-Cassetten . . . . .	15.40
Metallauslöser, nur anbringbar, wenn gleichzeitig mit der Camera bestellt wird . . . . .	2.75
„ „ für Kailos-Verschluß . . . . .	3.00

# NEU! Minimum-Delta 10×15. NEU!

Für Platten 10×15.

Für Pack-Films 8×14.

Dieses Modell bietet gegenüber den 9×14 Cameras den Vorteil, dass man von den Negativen Postkarten kopieren kann ohne Benutzung einer Vignette.

Für alle 10×15 Cameras können bei Benutzung von Films nur die Pack-Films 8×14 in Betracht kommen.

Die Camera zeichnet sich vorteilhaft durch ihren zierlichen aber recht soliden Bau aus; die Maße sind nur ca. 3,5×13,5×18,5 cm, also sehr gering im Verhältnis zur Bildgröße 10×15. Die Abmessungen der Camera sind aber nicht so gering gehalten, dass irgend eine Funktion der Camera dadurch beeinträchtigt wird.

### Ausstattung:

- Fewster Safraninübertragung und Lederthalgen.
- Schwarz polierter Laufboden.
- 1. **Clia-Sektoren-Verschluß**, regulierbar von 1-1/100 Sek. (s. S. 11).
- 2. **Delta-Sektoren-Verschluß**, regulierbar von 1-1/100 Sek. (s. S. 11).
- Irisblende, stets sichtbar.**
- Pneumatische Anlösung.
- Doppelter Auszug** mittels Trieb von 20 cm Länge zur Bedienung der Blende.
- Automatische Verstellung auf unendlich.
- Sehr grosser Brillantaucher, neue Konstruktion m. Libelle.**
- Neues U förmiges Objektivgestell.**
- Hoch- und Tieferstellung durch Trieb.**
- Automatische Einhängenvorrichtung für den Bulgen, welche sich nicht nur selbsttätig aushängt, sondern auch wieder einhängt.**
- Trieb feststellbar an jeder Stelle.
- Feine Mattschleife mit vierfachen Lichtschirm aus Schwarzleder.
- 2 Stativmitten.
- Die Cassetten werden an den Apparat angelegt und mittels einer einfachen einreihigen Vorrichtung festgehalten.**
- Kein Einschleifen der Cassetten mehr.**
- Absolute Lichtdichtheit.**
- 3 kleine parabolische Delta-Cassetten in Email.
- Gummihaub zum Anschrauben.
- Anleertag.



No. 200.  
Dimensionen: ca. 3,5×13,5×18,5 cm.  
Gewicht: ca. 1,000 kg

	Brennweite mm	Sektoren-Verschluß			
		Clia No.	Mk.	Delta* No.	Mk.
Mit Dr. Krügener's Extra-Rapid-Aplanat f:8 . . . . .	165	2300	112.—	2310	124.—
" " " Hemi-Anastigmat f:8 . . . . .	170	2301	127.—	2311	139.—
" " " Doppel-Anastigmat „Premiar“ f:6,8 . . . . .	150	2302	172.—	2312	184.—
" " " Doppel-Anastigmat „Delta“ F. f:6 . . . . .	150	2303	182.—	2313	194.—
" " " Doppel-Anastigmat „Dominar“ f:6,8 . . . . .	150	2304	227.—	2314	239.—
" Goetz Doppel-Anastigmat „Daguer“ III, f:6,8 . . . . .	150	2305	232.—	2315	244.—
" Voigtlaenders „Collinear“ III, f:6,8 . . . . .	150	2306	239.—	2316	241.—
" Plaubels Doppel-Orthar 3 f:6,8 . . . . .	150	2307	185.—	2317	197.—
" Suters Anastigmat I, f:6,8 . . . . .	150	2308	227.—	2318	239.—

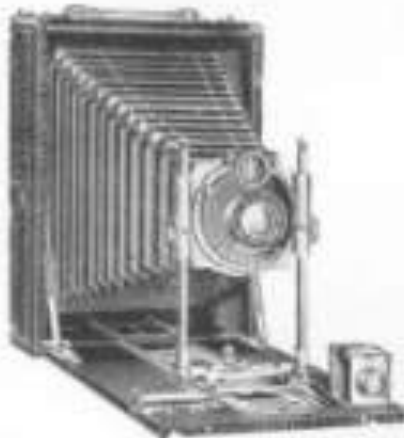
\* Mit Keil-Verschluß kosten die Cameras Serie 2310 etc. Mk. 2.— mehr.

Einselne Cassette 10×15 . . . . .	Mk. 2,20
3 Cassetten in Enveloppe . . . . .	7,80
Film-Pack-Cassette für Packs 8×14 mit Lederbezug . . . . .	12.—
Metallauslöser, nur anbringbar, wenn gleichzeitig mit der Camera bestellt wird . . . . .	2,75
für Keil-Verschluß . . . . .	3,00

# Minimum-Delta 13 × 18

für Platten und Pack-Film 13 × 18.

**Sehr preiswert! Außerst leicht! Geringste Dimensionen!**



Dimensionen: ca. 4 × 10 × 22 cm.  
Gewicht: Camera 360 g, Cassette 240 g.

## Ausstattung:

Feinster initiierter Lederbezug.

Schwärzer Badgen.

1. Auto-Verschluss, regulierbar von  $\frac{1}{250}$  bis  $\frac{1}{1000}$  Sek. (s. S. 10).

2. **Sekto-Sektoren-Verschluss**, regulierbar von  $\frac{1}{250}$  bis  $\frac{1}{1000}$  Sekunde (s. S. 11).

Prismatische Anstellung.

Automatische Einstellung auf unendlich.

Objektiv verstellbar.

**Trieb-einstellung.**

Gewehr Belläutcher zum Umstecken für Hoch und Quer.

Mattscheibe mit automatischem Lüchschirm.

1 Doppel-Cassette.

Benutzung von Film-Packs 13 × 18 mit Hilfe der Film-Pack-Cassette (nicht im Preise inbegriffen) (s. S. 6).

Grundrill mit Anleitung.

**Man beachte das leichte Gewicht der Camera und Cassetten.**

	Horn- weite mm	Auto-Verschluss		Sekto-Sektoren- Verschluss	
		No.	Mr.	No.	Mr.
Mit Dr. Krügener's Periscop-Aplanat . . . . .	210	200	68,—	2010	74,—
„ „ „ Extra-Rapid-Aplanat f:8 . . . . .	210	201	78,—	2011	84,—
„ „ „ Doppel-Anastigmat „Premiar“ f:6,8 . . . . .	180			2012	149,—
„ „ „ Doppel-Anastigmat „Delta“ f:6,8 . . . . .	180			2013	164,—
„ „ „ Doppel-Anastigmat „Delta“ f:6,8 . . . . .	210			2014	194,—
„ „ „ Doppel-Anastigmat „Dominar“ f:6,8 . . . . .	180			2015	214,—
„ Goetz Doppel-Anastigmat „Syntor“ f:6,8 . . . . .	180			2016	164,—
„ Plübel & Co.'s Doppel-Orthar f:6,8 . . . . .	180			2017	164,—

Einzelne Doppel-Cassette mit Aluminumschieber . . . . . Mr. 6,50

Film-Pack-Cassette 13 × 18 mit Spiegelglasscheibe (s. S. 6) . . . . . „ 21,—

Einlage 9 × 12 für Film-Pack-Cassette 13 × 18 (s. S. 6) . . . . . „ 6,50

Ledertasche nur auf Bestellung und nach vorheriger Vereinbarung lieferbar.

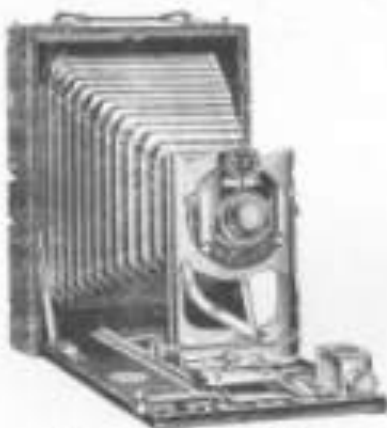
Metallauslöser, nur anbringbar, wenn gleichzeitig mit der Camera bestellt wird . . . . . „ 2,75

# Minimum-Delta 13×18

in feiner Ausführung mit einfachem Auszug.

Für Platten 13×18 und Film-Pack-Cassetten 13×18.

**Man beachte das geringe Gewicht von Camera und Cassette.**



Dimensionen: ca. 1×18×22 cm.  
Gewicht: nur ca. 980 gr.

1 feine feuchte polierte Doppel-Cassette mit Abblendschiebern (240 gr.)

### Ausstattung:

- Feiner Lederriemg.
- Feiner schwarzer Lederbeutel.
- 1. **Neuer Auto-Verschluß**, regulierbar von  $\frac{1}{2}$  bis  $\frac{1}{1000}$  Sekunde (s. S. 10).
- 2. **Sekto-Sektoren-Verschluß**, regulierbar von  $\frac{1}{2}$  bis  $\frac{1}{1000}$  Sekunde (s. S. 11).
- 3. **Clou-Sektoren-Verschluß**, regulierbar von  $\frac{1}{2}$  bis  $\frac{1}{1000}$  Sekunde (s. S. 11).
- U-förmiges Objektivgestell** von grosser Stabilität und sehr elegantem Aussehen.
- Hoch- und Tiefverstellung des Objektivs mittels Trieb.
- Langer nach geländer Schüttentrieb.
- Trieb in jeder Lage funktionell.
- Grosser Brillenmacher (siehe Neuverzeichn.) welcher sowohl für Hoch- und Quer-Aufnahme durch Aufbrechen auf die Camera sehr bequemem Fischen gestattet.
- Stativmutter für Hoch und Quer.
- Matroscheibe mit Lichtschirm.
- Gewandbeutel und Anlehnung.

Benutzung von Film-Pack mit Hilfe der Film-Pack-Cassette 13×18 (im Camerapreis nicht eingeschlossen).

	Brennweite mm	Neuer Auto-Verschluß		Sektoren-Verschluß			
		No.	Mo.	Secco	Clou	No.	Mo.
Mit Dr. Krügener's Extra-Rapid-Aplanat f: 8 . . . . .	210	2030	200	2040	185	2050	100
„ „ „ Doppel-Anastigmat „Preminar“ f: 6,8 . . . . .	180	2021	160	2041	165	2051	170
„ „ „ Doppel-Anastigmat „Preminar“ f: 6,8 . . . . .	210	2022	180	2042	185	2052	190
„ „ „ Doppel-Anastigmat „Delta“ f: 6,8 . . . . .	210	2036	205	2046	210	2056	215
„ „ „ Doppel-Anastigmat „Dominar“ f: 6,8 . . . . .	210	—	—	2047	260	2057	265
„ Planibel's Doppel-Orthar f: 8,8 No. 3a . . . . .	180	—	—	2045	180	2055	185
„ Goerz Doppel-Anastigmat „Synlar“ No. 2 . . . . .	180	—	—	2043	180	2053	185
„ Goerz Doppel-Anastigmat „Daguer“ III/2 . . . . .	180	—	—	2044	235	2054	240

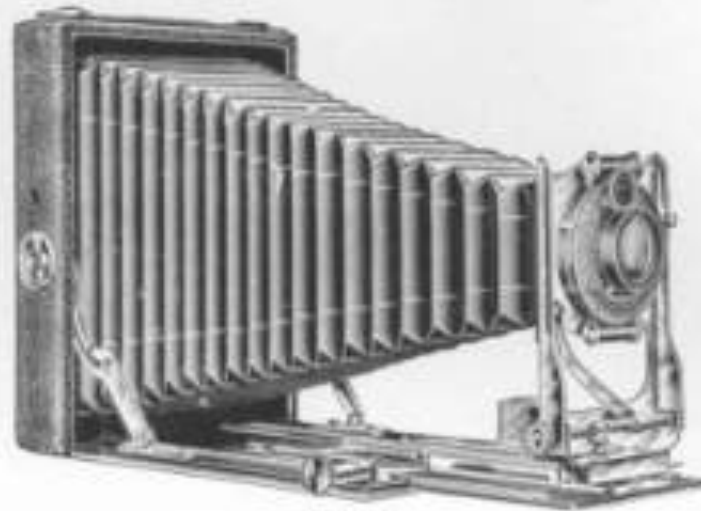
- Einzelne feine polierte Doppel-Cassette mit Abblendschiebern . . . . . Mk. 8.—
  - Film-Pack-Cassette 13×18 mit Spiegelglascheibe (s. S. 6) . . . . . „ 21.—
  - 1. Eindrige 9×12 für Film-Pack-Cassette 13×18 (s. S. 6) . . . . . „ 6.50
  - Metallauslöser, nur anbringbar, wenn gleichzeitig mit der Camera bestellt wird . . . . . „ 2.75
- Lederrasche nur auf Bestellung und auf vorherige Vereinbarung lieferbar.

# Hochfeine Minimum-Delta 13×18

mit doppeltem Auszug.

Für Platten 13×18 und Film-Pack-Cassette 13×18.

**Kleinstes Volumen! ☉ Geringstes Gewicht! ☉ Feinste Ausführung!**



No. 2066

Dimensionen: ca. 1 = 18 = 21,5

Gewicht: ca. 1300 g.

## Ausstattung:

Hochfeiner Saffianlederbezug.

Schwarzer Lederstraps.

1. **Cito-Sektoren-Verschluss**, regul. von 1 bis  $\frac{1}{500}$  Sek. (s. S. 11).

2. **Delta-Sektoren-Verschluss**, regul. von 1 bis  $\frac{1}{500}$  Sek. (s. S. 11).

Fein und stabil ausgearbeiteter sehr breiter Schlitten-Auszug von 42,5 cm Länge.

Doppelter Auszug für Hinterlinse und Reproduktionslinse.

U-förmiges Objektivgestell von sehr stabiler und geschmackvoller Konstruktion.

Objektiv nach allen Richtungen verstellbar mittelst Trieb.

Automatische Einhängvorrichtung für den Balgen, der sich selbsttätig aus- und einhängt.

Verstellbarer Camera-Rückstoß.

Trieb in jeder Lage bewirksam.

Grosser Brillantsucher, (Kein Newtonsche), welcher sowohl für Hoch- wie Quer-Aufnahmen durch Ansetzen auf die Camera, sehr bequemem Suchen gestattet.

Stattensucher für Hoch und Quer.

Matrasselle mit Lichtschirm.

2 feine polierte Doppel-Cassetten mit Aluminium-Schiebern.

Diese Cassetten sind ausserordentlich leicht (ca. 340 g), Gummihaft und Ansetzung.

**Benutzung von Film-Packs mit Hilfe der Film-Pack-Cassette 13×18**

(im Camerapreise nicht einbegriffen).

**Man beachte, dass zur Camera 2 feine Doppeltassetten gehören.**

	Brennweite mm	Sektoren-Verschluss			
		Cito		Delta	
		No.	Mk.	No.	Mk.
Mit Dr. Krügener's Extra-Rapid-Aplanat 1:8 . . . . .	210	2060	135.—	2070	147.—
„ „ „ Doppel-Anastigmat „Premiar“ 1:6,8 . . . . .	210	2061	235.—	2071	247.—
„ „ „ Doppel-Anastigmat „Delta“ 1:6,8 . . . . .	210	2062	250.—	2072	262.—
„ „ „ Doppel-Anastigmat „Dominar“ 1:6,8 . . . . .	210	2063	300.—	2073	312.—
„ Planabels Doppel-Orthar 1:6,8 No. 4 . . . . .	210	2064	250.—	2074	262.—
„ Goerz Doppel-Anastigmat „Dagor“ III/2 1:6,8 . . . . .	180	2065	275.—	2075	287.—

Einzelne feine polierte Doppel-Cassetten mit Aluminium-Schiebern . . . . . Mk. 8.—  
 Film-Pack-Cassette 13 × 18 mit Spiegelglasscheibe (s. S. 6) . . . . . „ 21.—  
 1 Findling 9 × 12 für Film-Pack-Cassette 13 × 18 (s. S. 6) . . . . . „ 6.50  
 Metallanslöser, nur anbringbar, wenn gleichzeitig mit der Camera bestellt wird . . . . . „ 2.75  
 Ledertasche, nur auf Bestellung und nach vorheriger Vereinbarung lieferbar.



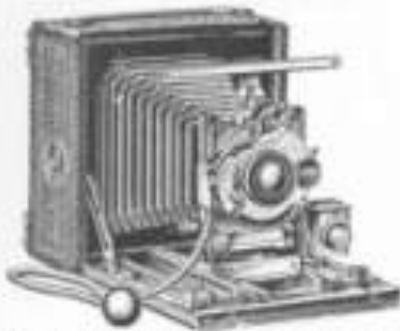
# Hochfeine Klapp-Camera „Ronda“ mit drehbarem Umsatzrahmen.

Für Glasplatten 9×12. Für Film-Pack-Cassetten 9×12 oder 8×10,5.

Elegant,

Universal-Camera,

Quadratisch gebaut.



No. 1320. Dimensionen: ca. 4×5×11 cm.  
Gewicht: ca. 1,100 kg.

Längster Auszug 40 cm.

Ausstattung:

Feines Saffian-Ledergehäuse.

Filmrollen, schwarz polierter Laufboden.

Eleganter schwarzer Balgen.

1. **Auto-Central-Verschluß**, regulierbar von  $\frac{1}{2}$  bis  $\frac{1}{500}$  Sek. (s. S. 10).

2. **Sekto-Sektoren-Verschluß**, regulierbar von  $\frac{1}{2}$  bis  $\frac{1}{500}$  Sek. (s. S. 11).

3. **Clio-Sektoren-Verschluß**, regulierbar von 1 bis  $\frac{1}{500}$  Sek. (s. S. 11).

4. **Delta-Sektoren-Verschluß**, regulierbar von 1 bis  $\frac{1}{500}$  Sek. Auslösung durch Fingerdruck oder pneumatisch.

Gummihülfe anschränkbare.

Irreführende stets sichtbar.

Dreifache Bodeneinstellung zur Benutzung der Halbwertlose und für Reproduktionen in natürlicher Größe.

Tiefeneinstellung auf jede Entfernung durch Skala und auf der Mittelscheibe.

U-förmiges Objektivgestell von grosser Stabilität.

Automatische Einhängevorrichtung für den Balgen, welche sich nicht nur selbsttätig aushängt, sondern auch wieder einhängt.

Trieb feststellbar an jeder Stelle.

Mattscheibe mit feinem Lichtschirm.

Cassettenrahmen drehbar, aber fest mit der Camera verbunden.

Stählernes Bleckteil, resp. verstellbare Stöbchen.

Selbsttätige Feststellung auf unendlich.

Hellwandler mit Linse.

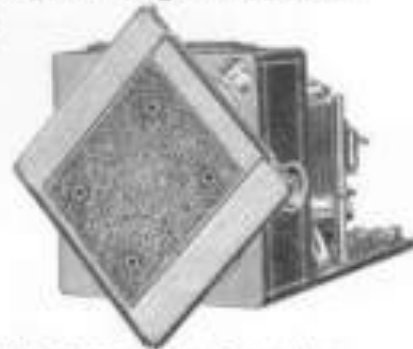
Ikonometer mit Dioptrar.

Objektiv mittels Trieb nach allen Seiten verstellbar.

Stativmontage.

2 Envelopes à 3 feinen Delta-Cassetten.

Gummihülfe und Anleitung.



Serie No. 1320 erhält ein hochfeines Lederetuis mit 4 feinen Delta-Cassetten.

	Brennweite mm	Auto-Verschluß *		Clio-Sektoren-Verschluß		Delta-Sektoren-Verschluß**	
		No.	Mk.	No.	Mk.	No.	Mk.
Mit Dr. Krügener's Extra-Rapid-Aplanat f:8 . . . . .	150	1300	105,—	1310	115,—	1320	150,—
„ „ „ Hemi-Anastigmat f:8 . . . . .	150	1301	120,—	1311	130,—	1321	165,—
„ „ „ Doppel-Anastigmat „Preminar“ C f:6,8 . . . . .	150	1303 C	160,—	1313 C	170,—	1323 C	205,—
„ „ „ Doppel-Anastigmat „Delta“ F f:6 . . . . .	150	1303 F	175,—	1313 F	185,—	1323 F	220,—
„ „ „ Doppel-Anastigmat „Dominar“ J f:6,8 . . . . .	150	1303 J	220,—	1313 J	230,—	1323 J	265,—
„ Goerz Doppel-Anastigmat „Syntor“ I f:6,8 . . . . .	150	1305	175,—	1315	185,—	1325	220,—
„ „ Doppel-Anastigmat „Dagor“ III f:6,8 . . . . .	150	1306	225,—	1316	235,—	1326	270,—
„ Voigtländers Collinear III/3 f:6,8 . . . . .	150	1307	222,—	1317	232,—	1327	267,—
„ Planols Doppel-Orthar f:6,8 No. 3 . . . . .	150	1308	180,—	1318	190,—	1328	225,—
„ „ Heli-Orthar f:5,2 No. 4 . . . . .	150	1309	211,—	1319	221,—	1329	256,—
„ Sinters Anastigmat Serie I f:6,8 . . . . .	150	1309 S	205,—	1319 S	215,—	1329 S	250,—

\* Mit Sekto-Sektoren-Verschluß kostet Camera Serie 1300 Mk. 6,— mehr.

\*\* „ Kollon- „ „ „ „ 1320 „ 3,—

Film-Pack-Cassette 9×12 und 8×10 (s. S. 6) . . . . . Mk. 5,— bis Mk. 15,—

Ansteckbarer Schlitzverschluß, für jede Spaltbreite einstellbar (s. S. 7) . . . . . „ 25,—

Tele-Peconar für Tele-Aufnahmen (s. S. 7) . . . . . Mk. 40,— und „ 54,—

Agfa-Cassette mit Skala (s. S. 7) . . . . . „ 23,50

Reform-Gelbbilder mit verschiedener Wirkung auf Vordergrund und Ferne . . . . . „ 10,50

Envelope mit 3 feinen Delta-Cassetten . . . . . „ 5,40

Saffian-Brieftasche mit 4 feinen Delta-Cassetten . . . . . „ 15,40

Metallauflöser, nur anbringbar, wenn gleichzeitig mit der Camera bestellt wird . . . . . „ 2,75

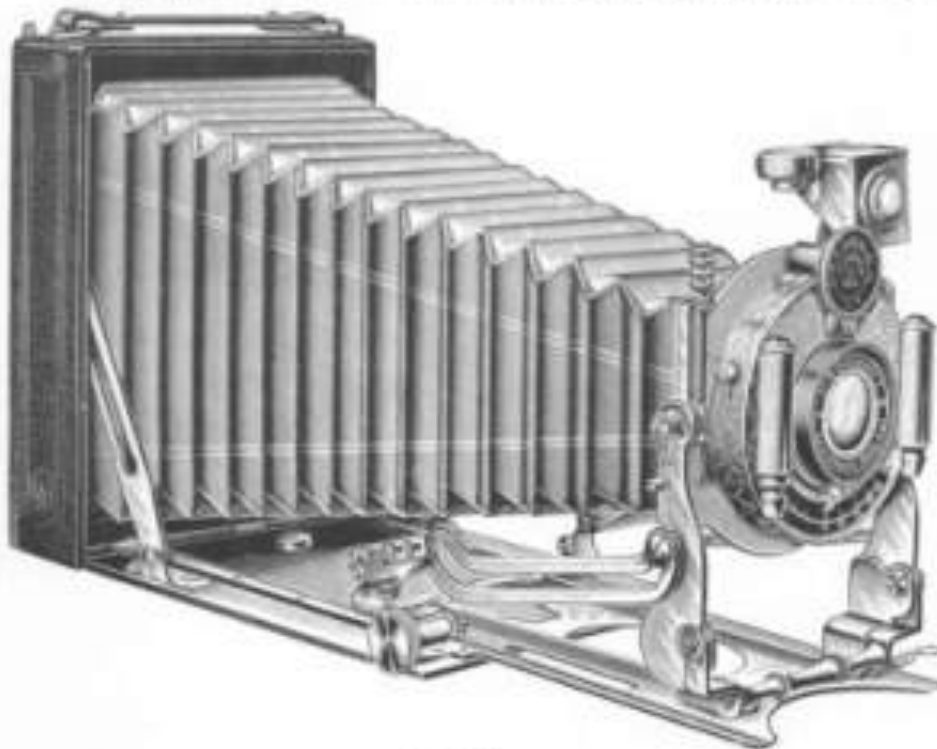
„ „ für Kollon-Verschluß . . . . . „ 3,00

Neuheit!Neuheit!

# Klapp-Camera „Verafix“

Mit einem Griff gebrauchsfertig.Mit **doppeltem** Bodenauszug zur Benutzung der Hinterlinse oder der Vorderlinse.

Für Platten 9×12. Für Film-Pack-Cassetten 9×12 oder 8×10,5.



No 2000

Dimensionen: ca. 26 × 11,5 × 11 cm.

Gewicht ca. 0,600 kg.

Leichte  
Handhabung  
ohne Jede  
Gewalt!



Einfachste  
solideste  
Konstruktion!

## Ausstattung:

Feiner Saffianleder-Bezug.

Schwarzer Lederhalbes.

Camera ganz aus Aluminium.

1. **Cito-Sektoren-Verschluss**, regulierbar von 1 bis  $\frac{1}{2000}$  Sekunde.2. **Delta-Sektoren-Verschluss**, regulierbar von 1 bis  $\frac{1}{2000}$  Sekunde.

Irrablende stets sichtbar.

Avantsschiebung durch Fingerdruck oder pneumatisch.

Raigenauszug mittelst Trieb von 30 cm Länge.

Großes Brillensucher für Hoch und Quer.

Verstellung des Objektivs mittelst Trieb.

Automatische Einstellung auf unendlich.

Stativmutter für Hoch und Quer.

6 Delta-Cassetten in 2 Saffianleder-Enveloppes.

Die Cassetten werden nur an die Camera angelegt, nicht in einen Falz eingeschoben.

Einfache Handhabung, besonders vorteilhaft bei Arbeiten mit dem Stativ.

Absolute Lichtdichtheit.

Linsenhalter abschraubbar.

Anleitung.

Objektiv mit Verschluss leicht auswechselbar.

Mattscheibe mit viertelligem Lichtschirm aus Saffian-

leder.

## Wichtig!

## Besondere Vorteile:

## Wichtig!

**Camera „Verafix“ mit einem Griff gebrauchsfertig.**

Der Mechanismus des sich aufrichtenden Objektivs ist sehr solid konstruiert und besonders dadurch ausgezeichnet, dass er nicht erzwungend durch Hebelwirkung wirkt. Diese Konstruktion erfordert immer eine größere Kraftaufwendung, wodurch mit der Zeit die Stabilität und das exakte Funktionieren der Camera verloren gehen kann und einzelne Teile infolge Überanstrengung leicht zerbrechen können.

Das Aufrichten des Vorderteils der „Verafix“ geht innerst leicht und bequem ohne Anwendung von Gewalt.

Beim Herunterklappen des Laufbodens richtet man das Objektiv ganz unwillkürlich durch Druck mit dem Daumen auf einen Hügel von selbst mit auf.

Das selbsttätige Zusammenlegen der Camera ist gerades Ideal zu nennen. Es geschieht ohne weiteres beim Auslösen der Strichen, ohne irgend welchen Druck und Anwendung von Gewalt.

Es bietet also diese Camera die größte Garantie für dauernd zuverlässigen Funktionieren, gegenüber allen übrigen Fabrikaten.

Doppelter Bodenauszug für Benutzung der Hinterlinse oder Vorderlinse.

Das Objektiv mit dem Verschluss kann ohne weiteres ausgewechselt werden durch einen praktischen Verschraubung.

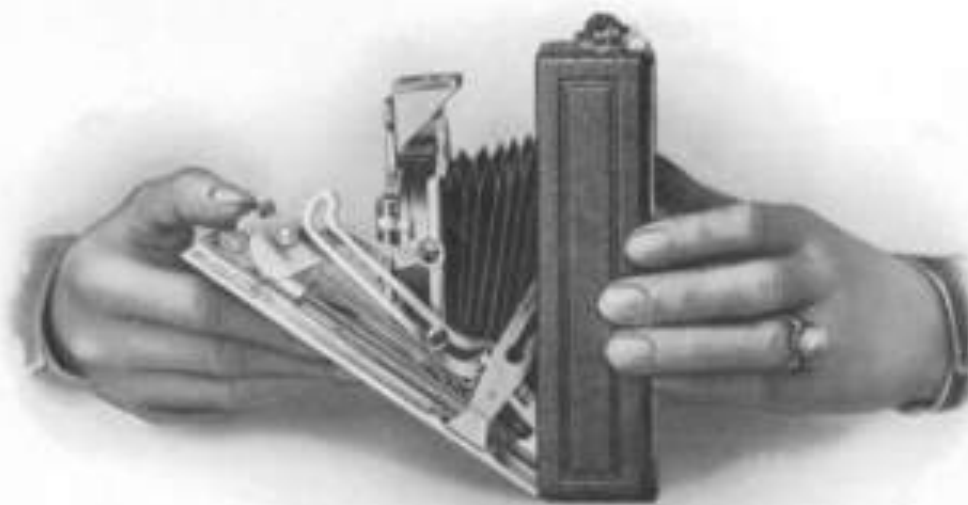
	Himmelsweite mm	Clio-Sektoren-Verchluss †		Delta-Sektoren-Verchluss †	
		No.	Mk.	No.	Mk.
Mit Dr. Krügener's Extra-Rapid-Aplanat f:8 . . . . .	150	2400	120.—	2420	132.—
— " — Hemi-Anastigmat f:8 . . . . .	150	2401	135.—	2421	147.—
— " — Doppel-Anastigmat „Premiar“ f:6,8 * . . . . .	150	2402	175.—	2422	187.—
— " — Doppel-Anastigmat „Delta“ f:6 * . . . . .	150	2403	190.—	2423	202.—
— " — Doppel-Anastigmat „Dominar“ f:6,8 . . . . .	150	2404	235.—	2424	247.—
— Plaubel's Doppel-Orthar f:8 * . . . . .	150	2405	190.—	2425	202.—
— Goerz Doppel-Anastigmat „Dagor“ III/1* . . . . .	150	2406	240.—	2426	252.—
— Voigtländer's Collinar III/3 * . . . . .	150	2407	235.—	2427	247.—
— Swiss Anastigmat Serie I, f:6,8 . . . . .	150	2408	220.—	2428	232.—

† Mit Kollis-Verchluss kosten diese Camera's Mk. 2.— mehr.

\* Bei den mit \* versehenen Camera's kann bei doppeltem Ansaug die **Hinterlinse** nicht benutzt werden, an Stelle dessen aber die **Vorderlinse**.

**Die Hinterlinse des Dominars gibt mit voller Oeffnung randscharfe Bilder.**

Softanleder-Einzelmappe mit 3 feinen Delta-Cassetten . . . . .	Mk. 7.80
Film-Pack-Cassette 9" x 12" und 9" x 10" (s. S. 6) . . . . .	Mk. 5.— bis 15.—
Auswechselbarer Schützverschluss, für jede Spaltbreite einstellbar (s. S. 7) . . . . .	22.—
<b>Tele-Peconar</b> für Tele-Aufnahmen (s. S. 7) . . . . .	Mk. 40.— bis 54.—
Erlinem-Gelbfilter mit verschiedener Wirkung auf Vordergrund und Ferne . . . . .	10.50
Metallauslöser, nur anbringbar, wenn gleichzeitig mit der Camera bestellt wird . . . . .	2.75
— für Kollis-Verchluss . . . . .	3.00
Hochfeine braune Winkelfledertasche zum Umhängen . . . . .	10.—



# == NEU! == NEU! ==

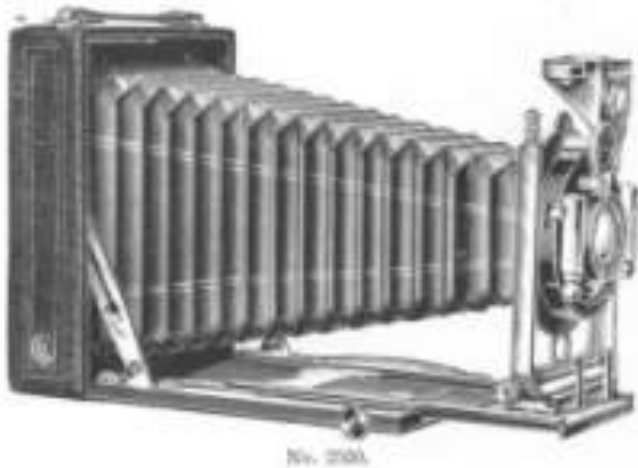
## Doppeltrieb-Delta-Cameras.

### Hochfeine Präzisions-Cameras.

Bei feinen Objektiven ist es unbedingt notwendig, dass das Objektivteil mit ganz besonderer Präzision bewegt wird, damit es parallel zur Platte bleibt; denn nur dann ist eine scharfe Aufnahme verfertigt. Aus diesem Grunde bringe ich nachfolgende Modelle, welche mit solchen Präzisions-Schlitzen versehen sind. Diese werden durch 2 schräge Triebe, rechts und links vom Objektivteil bewegt. Triebe und Zahnstangen sind durch polierte Holzleisten verdeckt.

## Doppeltrieb-Trix-Camera

für Platten 9×12, Film-Packs 9×12 und 8×10,5, Agfa-Cassette 9×12.



Neuer Sucher.  
Bildgröße: 23 mm Seitenlänge

Dimensionen: ca. 3,6-14,5-11 cm  
Gewicht: ca. 0,850 kg.

Mit doppeltem Auszug  
zur Benutzung der Hinterlinse.

### Ausstattung:

Filter Saffianlederbezug.  
Schwarzer Lederbalgen.

Camera aus Aluminium.

1. Cito-Sektoren-Verschluss, regulierbar von 1 bis  $\frac{1}{500}$  Sekunde.
2. Delta-Sektoren-Verschluss, regulierbar von 1 bis  $\frac{1}{500}$  Sekunde.

Irisblende stets sichtbar.

Auslösung durch Fingerdruck und pneumatisch.  
Gummihülse an Schraubgewinde.

Verschluss mit Objektiv austauschbar.

Automatische Elasprieglung auf unendlich.

Präzisions-Schlitzen mit schräger, doppelter Zahntriebbewegung.

Aluminium-Laufboden mit Auflage von schwarz poliertem Mahagoniholz.

Neues sehr festes Objektivgestell aus einem Stück U-Bronze gefertigt, sehr geschmeidig.

Selbsttätige Klemmung in jeder Lage.

Triebverzahnung des Objektivs für Hoch- und Quer.

Neuer sehr grosser Brillantsucher mit Libelle.

Anlagen der Cassetten.

Automatische Elasprieglangevorrichtung für den Balgen.

Mattschulbe mit vierteiligem Lichtschirm aus Saffianleder.

Film-Pack-Cassette 9×12 mit Lederbezug.

3 kleine Delta-Cassetten in Saffianleder-Einverpackung.  
Anleitung.

### Wichtig!

Die Camera ist ganz aus Aluminium, nur 3,6 cm dick und glatt ohne vorstehende Teile.

Präzisions-Schlitzen mit schräger, doppelter Zahntriebbewegung.

Die sicherste und genaueste Elasprieglung der Camera geschieht nur mit Doppeltrieb.

Lange Auszug von 20 cm zur Benutzung der Hinterlinse.

Neue automatische Einhäng-Vorrichtung für den Balgen, welche sich nicht nur selbsttätig aushängt, sondern auch wieder einhängt.

Das neue Objektivgestell, aus einer Metallschiene gebogen, verleiht sehr elegantem, gefälligen Aussehen, grösste Stabilität. Mittelst sehr praktischer Triebe ist dasselbe hoch, tief und quer verstellbar.

### Besondere Vorteile:

Die Cassetten werden nicht mehr in ihrer ganzen Länge eingeschoben, sondern nur an die Camera angelegt, indem man sie in den unteren Fels einsetzt und oben in eine Feder einschnappt lässt. Diese Elasprieglung erleichtert sehr die Arbeit des Amateurs und ist besonders bei Verwendung eines Stativs von grossem Vorteil.

Sehr grosser neuer Brillantsucher zum Umlegen mit Libelle.

Das Objektiv mit dem Verschluss kann leicht ausgetauscht werden durch einen neuen geschützten Objektivring.

### Wichtig!

	Brennweite mm	Cito-Sektoren- Verschluss		Delta-Sektoren- Verschluss*	
		No.	Mk.	No.	Mk.
Mit Dr. Krügener's Extra-Rapid-Aplanat f:8 . . . . .	150	2500	100.—	2520	112.—
" " " Hemi-Anastigmat f:8 . . . . .	140	2501	115.—	2521	127.—
" " " Doppel-Anastigmat „Preminar“ A f:6,8 . . . . .	128	2502	145.—	2522	157.—
" " " Doppel-Anastigmat „Delta“ D f:6 . . . . .	120	2503	155.—	2523	167.—
" " " Doppel-Anastigmat „Dominar“ G f:6 . . . . .	120	2504	195.—	2524	207.—
" " " Doppel-Anastigmat „Dominar“ H f:6 . . . . .	135	2505	205.—	2525	217.—
" Plauberts Doppel-Orthar No. 2 f:6 . . . . .	120	2506	160.—	2526	172.—
" " " Bell-Orthar No. 4 f:5,7 . . . . .	120	2507	190.—	2527	202.—
" Goerz Doppel-Anastigmat „Dagor“ III/0 f:6,8 . . . . .	120	2508	200.—	2528	212.—
" Voigtländers Collinear III/2 f:6,8 . . . . .	120	2509	195.—	2529	207.—
" Sutters Anastigmat I/1 f:6,3 . . . . .	135	2510	185.—	2530	197.—
" Rodenstocks Imaginal I/1 f:6,3 . . . . .	120	2511	159.—	2531	171.—

\* Mit Kollon-Verschluss kostet Serie 2520 Mk. 3.— mehr.

### Die Hinterlinse des Dominars gibt mit voller Öffnung randscharfe Bilder.

Film-Pack-Cassette 9 × 12 und 8 × 10 (s. S. 6) . . . . .	Mk. 5.— bis	Mk. 15.—
Ansteckbarer Schlitzverschluss, für jede Spaltbreite verstellbar (s. S. 7) . . . . .		23.—
<b>Tele-Peconar</b> für Tele-Aufnahmen (s. S. 7) . . . . .	Mk. 40.— und	54.—
Einzelne feine Delta-Cassetten (s. S. 6) . . . . .		1.00
3 feine Delta-Cassetten in Salzfleder-Envelope . . . . .		7.80
Hochfeine braune Ledertasche für Camera zum Umhängen . . . . .		10.—
Agfa-Cassette inkl. Skala (s. S. 6) . . . . .		23.50
Metallauslöser, nur anbringbar, wenn gleichzeitig mit der Camera bestellt wird . . . . .		2.75
" " für Kollon-Verschluss . . . . .		3.00
Reform-Gelbfilter mit verschiedener Wirkung auf Vordergrund und Ferne . . . . .		10.50



Aufgenommen mit Dr. Krügener's Doppel-Anastigmat „Preminar“.

Doppeltrieb-Trix in Querformat in Vorbereitung.

Doppeltrieb-Trix, quadratisch, 9 × 12 und 13 × 18 in Vorbereitung.

NEU!

Präzisions-Camera.

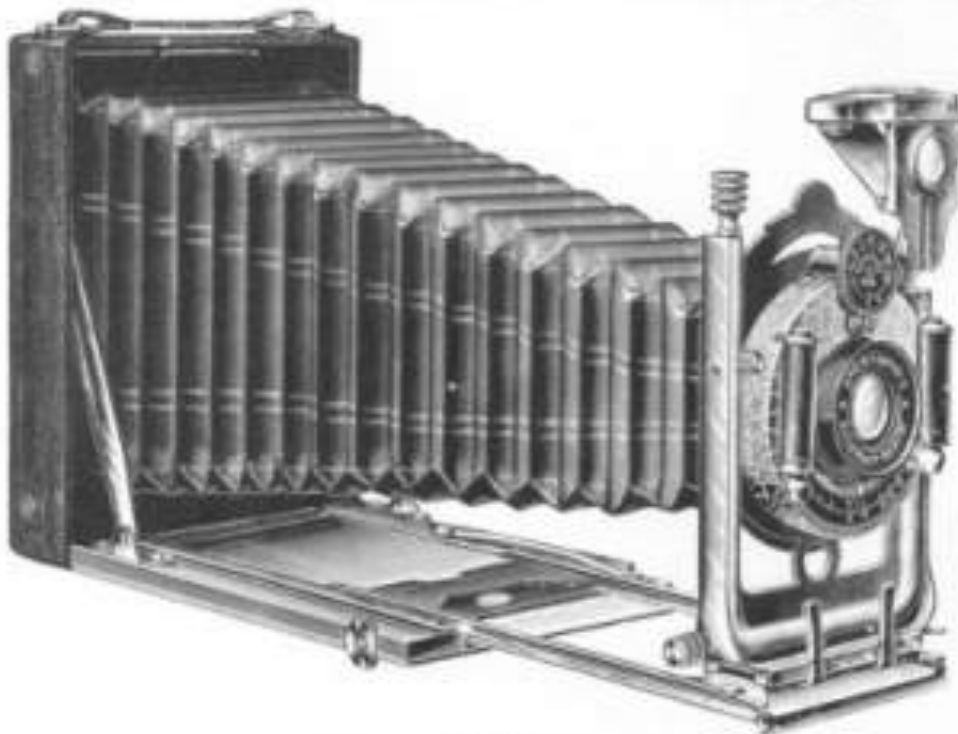
NEU!

## Doppeltrieb - Minimum - Camera

mit doppeltem Auszug

zur Benutzung der Hinterlinse und für Reproduktionen.

Für Platten 9×12, Film-Packs 9×12 und 8×10,5, Agfa-Cassette 9×12.



Extra  
feines  
Modell!

Viele Ver-  
besserungen!



Neuer Sucher,  
Bildgröße:  
27mm Seitenlänge.

No. 2541.

Dimensionen: ca. 3,2 - 16 - 11 cm.

Gewicht: ca. 0,850 gr.

### Besondere Vorteile:

Die Camera ist ganz aus Aluminium, nur ca. 3 mm dick und glatt ohne vorstehende Teile.

**Präzisionschlitzen mit schräger doppelter Zahntrieb-bewegung.**

Langer Auszug von 30 cm zur Benutzung der Hinterlinse.  
**Neue automatische Einkänge-Vorrichtung** für den Balgen, welche sich nicht nur selbsttätig aushängt, sondern auch wieder einhängt.

Selbsttätige Festklemmung des Vorderteils in jeder Lage.  
**Verschluss und Objektiv auswechselbar.**

**Neues elegantes Objektivgestell aus einem Stück,** Russert fest und sollt. gefälliges Aussehen, mit Hoch- und Seitentriebverstellung.

**Die Cassetten werden an die Camera angelegt,** nicht mehr eingeschoben. Große Einfachheit in der Handhabung, absolute Lichtdichtheit.

**Neuer grosser Brillantstecher mit Libelle;** legt sich flach in die Camera.

**Das Objektiv mit Verschluss kann leicht ausgetauscht werden.**

### Ausstattung:

Erster Saffianlederbezug.

Schwarzer Lederbalgen.

Camera ganz aus Aluminium.

1. **Cito-Sektoren-Verschluss,** regulierbar von 1 bis 1/500 Sekunde.

2. **Delta-Sektoren-Verschluss,** regulierbar von 1 bis 1/500 Sekunde.

**Irisblende stets sichtbar.**

Auflösung durch Fingerdruck oder pneumatisch.

Gummihall angeschlossen.

Mattscheibe mit vierseitigem Lichtschirm aus Saffianleder.

Automatische Einstellung auf unendlich.

Doppelter Bodenanzug, 30 cm Länge.

**Präzisions-Schlitzen mit schräger, doppelter Zahntrieb-bewegung.**

Aluminium-Laufboden mit schwarz polierter Mahagoniholz-Auflage.

**Neues Objektiv-Gestell aus einem Stück mit Hoch-, Tief- und Seitentrieb-Verstellung.**

Selbsttätige Festklemmung.

**Neuer grosser Brillantstecher mit Libelle.**

1 Film-Pack-Cassette 9-12 und 8-10,5 mit Lederüberzug.

1 Saffianleder-Envelope mit 3 feinen Delta-Cassetten.

	Brennweite mm	Cito-Schützen-Verschluß		Delta-Schützen-Verschluß *	
		No.	Mk.	No.	Mk.
Mit Dr. Krügener's Extra-Rapid-Aplanat f: 8 . . . . .	140	2540	110,—	2560	122,—
— — — — — Hemi-Anastigmat f: 8 . . . . .	140	2541	125,—	2561	137,—
— — — — — Doppel-Anastigmat „Premiar“ f: 6,8 . . . . .	128	2542	155,—	2562	167,—
— — — — — Doppel-Anastigmat „Delta“ D f: 6 . . . . .	120	2543	165,—	2563	177,—
— — — — — Doppel-Anastigmat „Delta“ E f: 6 . . . . .	135	2544	170,—	2564	182,—
— — — — — Doppel-Anastigmat „Dominar“ G f: 6 . . . . .	120	2545	205,—	2565	217,—
— — — — — Doppel-Anastigmat „Dominar“ H f: 6 . . . . .	135	2546	215,—	2566	227,—
— Goerz Doppel-Anastigmat „Dagor“ III/9 f: 6,8 . . . . .	120	2547	210,—	2567	222,—
— Voigtländers Collinear f: 6,3 III/2 . . . . .	120	2548	205,—	2568	217,—
— Plaubels Heli-Orthar f: 5,2 No. 4 . . . . .	130	2549	205,—	2569	217,—
— Suters Anastigmat I/II f: 6,8 . . . . .	135	2550	195,—	2570	207,—

Die Hinterlinse des Dominars gibt mit voller Öffnung randscharfe Bilder.

\* Mit Küllös-Verschluß kostet Camera Serie 2560 **Mk. 2,—** mehr.

Metallauslöser, nur anbringbar, wenn gleichzeitig mit der Camera bestellt wird . . . . .	Mk. 2.75
— — — — — für Küllös-Verschluß . . . . .	3.00
Ansteckbarer Schlitzverschluß (s. S. 7) . . . . .	23,—
<b>Tele-Peconar</b> für Tele-Aufnahmen (s. S. 7) . . . . .	Mk. 40.— bis 54,—
Einzelne feine Delta-Cassette . . . . .	1.00
Saffian-Leder-Enveloppe mit 3 feinen Delta-Cassetten . . . . .	7.80
Hochfeine Ledertasche für die Camera, zum Umhängen . . . . .	10.—
Agfa-Cassette inkl. Skala (s. S. 7) . . . . .	23.50
Reinigt-Gelbfilz mit verschiedener Wirkung auf Vordergrund und Ferne . . . . .	10.50



Aufgenommen mit der Hinterlinse von Dr. Krügener's Doppel-Anastigmat „Dominar“.

Neu!

Neu!

Neu!

## Doppeltrieb - Stereo - Camera 8,5 × 17.

Für Glasplatten 8,5 × 17 oder Flachfolien.

Masse: 20,2 × 10,5 × 3,7 cm.



No. 2006.

Dimensionen: ca. 20,2 × 10,5 × 3,7 cm  
Gewicht ca. 90 gr.

### Ausstattung:

1. Auto - Stereon - Verschluss.
  2. Cito-Stereon-Verschluss, regulierbar von 1 bis  $\frac{1}{100}$  Sekunde.
  3. Delta-Stereon-Verschluss, regulierbar von 1 bis  $\frac{1}{100}$  Sekunde. Lederhülse und 2 Lederhulsen.
- Präzisions-Schlitzen mit doppelter, schräger Zahntrieb-bewegung, besonders wichtig für Stereon-Cameras.  
 Sehr stabiles U-förmiges Objektivgestell aus einem Stück gefertigt mit Triebverbindung der Objektive.  
 Automatische Einstellung auf unendlich.  
 Bequeme neue Cassette-Anlegung an die Camera.  
 Neuer sehr grosser Brillantaucher, einmündigbar.  
 3 Delta-Cassetten in Enveloppe.

	Brennweite mm	Auto-Central-Verschluss		Cito-Sektoren-Verschluss	
		No.	Mk.	No.	Mk.
Mit 2 Dr. Krügener's Rapid-Aplanaten f:9 . . . . .	140	2000	96.—	2010	120.—
„ 2 „ „ Extra-Rapid-Aplanaten f:8 . . . . .	140	2001	116.—	2011	140.—
„ 2 „ „ Hemi-Anastigmaten f:8 . . . . .	140	2002	136.—	2012	160.—
„ 2 „ „ Doppel-Anastigmaten „Delta“ f:6 . . . . .	135			2013	250.—
„ 2 „ „ Doppel-Anastigmaten „Dominar“ f:6 . . . . .	135			2014	340.—
„ 2 Goerz Doppel-Anastigmaten „Symor“ O f:6,8 . . . . .	120			2015	258.—
„ 2 „ „ Doppel-Anastigmaten „Dagor“ III/0 f:6,8 . . . . .	120			2016	338.—

+ Mit Regulierung von  $\frac{1}{2}$  bis  $\frac{1}{100}$  Sekunde kosten die Cameras Mk. 6.— mehr.

## Doppeltrieb - Stereo - Camera 9 × 18

für Glasplatten 9 × 18 oder Flachfolien.

Ausstattung: wie oben.

Masse: ca. 20,5 × 12 × 4 cm.

	Brennweite mm	Cito-Sektoren-Verschluss		Delta-Sektoren-Verschluss	
		No.	Mk.	No.	Mk.
Mit 2 Dr. Krügener's Extra-Rapid-Aplanaten f:8 . . . . .	150	2020	140.—	2030	180.—
„ 2 „ „ Hemi-Anastigmaten f:8 . . . . .	150	2021	160.—	2041	200.—
„ 2 „ „ Doppel-Anastigmaten „Premiar“ C f:6,8 . . . . .	150	2022	200.—	2042	300.—
„ 2 „ „ Doppel-Anastigmaten „Delta“ E f:6 . . . . .	135	2023	250.—	2043	320.—
„ 2 „ „ Doppel-Anastigmaten „Delta“ F f:6 . . . . .	150	2024	300.—	2044	340.—
„ 2 „ „ Doppel-Anastigmaten „Dominar“ J f:6,8 . . . . .	150	2025	350.—	2045	420.—
„ 2 Voigtländer's Collinaren, Ser. III f:6,8 . . . . .	120	2026	315.—	2046	355.—
„ 2 Goerz Doppel-Anastigmaten „Dagor“ III/0 f:6,8 . . . . .	120	2027	345.—	2047	385.—
„ 2 Planhals Doppel-Orthuren No. 2 f:6 . . . . .	120	2028	270.—	2048	310.—
„ 2 Suters Anastigmaten I/1 f:6,3 . . . . .	135	2029	310.—	2049	350.—

**Diese Cameras werden als Rollfilm-Cameras 9 × 18 zum gleichen Preis geliefert.**

- 1 Delta-Cassette 8,5 × 17 oder 9 × 18 . . . . . Mk. 2.20  
 3 Delta-Cassetten 8,5 × 17 oder 9 × 18 in Enveloppe . . . . . „ 7.00



## Aufnahmen mit Dr. Krügener's Delta-Cameras.



Aufgenommen mit „Dagor“.



Aufgenommen mit „Dagor“.

# Plascop mit Roll- und Wechsel-Cassette.

**Neu!** Für Platten 45×107 mm. Für Rollfilms 4×5 cm. **Neu!**

**Die Stereo-Photographie mit Plascop ist die Schönste!**

## Warum!

**Die Camera ist sehr klein** (ca. 2×5,8×12,8 cm.)

Mit Roll- oder Wechsel-Cassette für 6 oder 12 Aufnahmen nur  
ca. 4,5×5,8×12,8 cm.

**Die Camera liefert naturwahre plastische Bilder.**

**Die Stereo-Bilder erscheinen in natürlicher Grösse.**

**Alle Objekte werden scharf von 2 m an.**

Das lästige Einstellen fällt also fast immer fort.

**Denkbar einfachste Handhabung** und sofortige Bereitschaft zur Aufnahme.

**Alle Objekte liefern erfreuliche Stereo-Bilder**, während bei gewöhnlicher Photographie viel Übung und künstlerischer Blick dazu gehört, ein schönes Bild zu erzielen.

**Bequemste und leichteste Stereo-Camera für die Reise.**

**Wer sich einmal mit Stereophotographie beschäftigt, der bleibt ihr treu.**



Hochfeines Hartschmelz-Röhrenok.  
& feine dünne Delta-Cassetten.

## Ausstattung:

Dimensionen nur: 25×58×128

Gewicht nur: 300 gr.

Camera ganz aus Metall.

Feinster Saffianlederbohrer.

Momentverschluss für Moment-, Zeit- und  
Offenstellung.

Moment **regulierbar**, 4 Schnelligkeiten.

Auslösung durch Fingerdruck oder me-  
chanisch.

2 Henden.

**Objektivverstellung bis auf 60 cm.**

Grosser Econometer-Sucher und hiermit  
gleichartig.

Staubsichere Abdeckung der Objektive.  
Kein störender Dioptr vor dem Auge.  
Stativmutter.

**Hochfeine Saffianleder-Tasche für Camera inkl.  
Cassetten.**

**Man verlange die besondere Broschüre über das Plascop.**

	Druckweite mm	No.	Mark
Mit Dr. Krügener's Simplex-Anastigmaten f:6,8 . . . . .	60	2200	150.—
„ „ „ Doppel-Anastigmaten „Delta“ f:6 . . . . .	60	2202	245.—
„ „ „ Doppel-Anastigmat „Dominar“ f:6 . . . . .	60	2203	315.—
„ Goers Doppel-Anastigmat „Dugor“ 000 . . . . .	60	2204	330.—
„ Suter-Anastigmaten f:6,8 . . . . .	60	2205	292.—
„ Plaubels Doppel-Ortharen f:6, No. 00 . . . . .	60	2206	245.—
„ Zeiss Tessar f:6,3 . . . . .	60	2207	320.—
Rollfilm-Cassette . . . . .	Mk. 35.—	Revolver-Stereo „Plascop“ . . . . .	Mk. 30.—
Platten-Wechsel-Cassette . . . . .	75.—	Plascop-Diapositiv-Kopierrahmen	
Einzelne feine Delta-Cassette . . . . .	1,50	(D. R. G. M.) . . . . .	15.—
Betrachtungs-Apparat (Stereoscop) . . . . .	18.—	Plascop-Vergrößerungs-Apparat . . . . .	15.—

## Zubehör zum Plascop.

### Rollfilm-Cassette für Pocketkodak-Films 4 × 5.

**NEU!**



Dimensionen: ca. 12 × 52 × 28 mm  
Gewicht: ca. 100 gr.

Mit feinem Saffianlederbezug wie das Plascop, ganz aus Metall. Leichte, sichere Spulung und **absolutes Planliegen** des Filmbandes. Einfaches praktisches Einlegen der Spulen mit sehr zuverlässiger Spannvorrichtung des Filmstreifen. Nummern leicht ablesbar. Zerkratzen der Emulsion ausgeschlossen. 1 Spule dient zur Aufnahme von 6 Stereobildern. Preis Mk. 35.—

### Wechsel-Cassette für 12 Glasplatten 45 × 107 mm.

**NEU!**

Ausstattung mit Saffianlederbezug wie das Plascop. Bequemes Einlegen der Platten, sehr sichere Wechselung. Geringes Gewicht mit 12 Platten. Preis Mk. 75.—

### Betrachtungs-Apparat (Stereoscop)

hochfein aus Mahagoni poliert, mit 2 feinen sehr grossen Objektiven, die mittelst Centraltrieb, ohne Reibung in den Fassungen, für jedes Auge scharf zu stellen sind. Vorrichtung gegen das Herausrutschen des Bildes, welche zugleich verhindert, dass letzteres aus der Mitte rutscht. Der hintere Teil kann geöffnet und die Mattscheibe ausgewechselt werden. Nur für Diapositive. Mk. 18.—

### Revolver - Stereo „Plascop“

zur Aufnahme und Betrachten von 24 Bildern, die in besonders beigegebene Rähmchen eingeschoben und diese dann erst in den Apparat in die Kettenglieder eingesetzt werden. Zum bequemen und nicht ermüdenden Betrachten kann der ganze Apparat schräg nach hinten übergeneigt werden und ein unten ausziehbares Brett verhindert das Ueberkippen. Grosser verstellbarer Spiegel, um das Licht gegen die Mattscheibe zu werfen. Die Nummer jedes Bildes kann durch eine Oeffnung in der Mitte zwischen den Objektiven abgelesen werden. Hochfeine Arbeit und wirkliche Neuheit. Nur für Diapositive. Mk. 50.—

### Plascop-Diapositiv-Copierrahmen für Film und Platten (D. R. G. M.)

**NEUHEIT!**

Das Stereo-Negativ **braucht nicht zerschnitten zu werden** und bleibt in der Mitte vor zwei Oeffnungen unverrückbar liegen. Die Diapositiv-Platte wird erst mit der linken Hälfte auf das rechte Bild gelegt und durch Oeffnen des rechten Schiebers exponiert. Dann rutscht die Platte, ohne dass man den Rahmen öffnen muss, auf die andere Seite und die linke Seite wird exponiert durch Oeffnen des linken Schiebers. Sinnreich und fein gearbeiteter Copierrahmen. Wirkliche Neuheit und bequem in der Handhabung. Mk. 15.—

### Plascop-Vergrösserungs-Apparat.

Eines der kleinen Bilder des Negativs kann auf Bromsilberpapier 11 × 18 auf ca. 12 × 14 cm vergrössert werden. Das Format 13 × 18 passt ohne weiteres in den Apparat, legt sich ringsum glatt an und ist überall erhältlich. Mk. 15.—

### Schutz-Etui.

Genau passend für das zusammenlegbare Modell gearbeitet, um dasselbe ohne die eigentliche Ledertasche in der Rocktasche mitzuführen. Mk. 450

### Etui für 6 Cassetten.

Wird in Verbindung mit dem vorigen Etui benutzt und die Cassetten resp. die Etuis in den Taschen verteilt. Sehr bequem, da man nichts umzuhängen oder in der Hand zu tragen braucht. Mk. 8.—

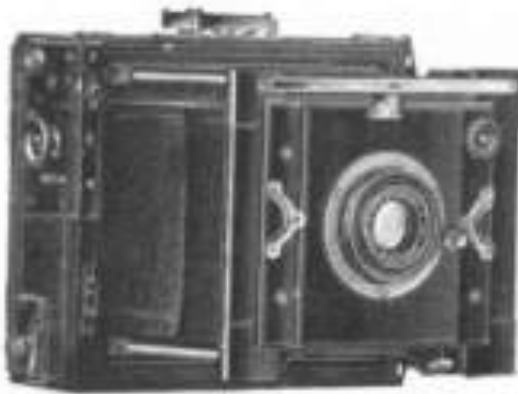
# Dr. R. Krügener's „Schlitzverschluss-Camera“

NEU! Von aussen verstellbarer Schlitzverschluss! NEU!

Jede beliebige Schlitzbreite! **=====** Von aussen ablesbar!

Plattengrösse 9×12.

**===== NEUHEIT 1908. =====**



No. 2660.

Dimensionen: ca. 5 × 14 × 10 cm.

Gewicht: ca. 0,900 kg.

Objektivbrennweite hoch, tief und seitlich verstellbar.  
Feiner Matschschütz mit Lichtschutz.

## Ausstattung und Vorteile:

- Feinere Selbstabhebung.
- Schwarz poliertes Vorderstück.
- Schwarzer Lederhals.
- Elegante, solide Ausstattung.
- Metallbeschläge poliert und geschwärzt.
- Sperrriegel durchaus feststehend und mittels Fingerdruck leicht zusammenklappbar.
- Verschluss für Zeit- und Momentstellung.
- Anlösung durch Fingerdruck und durch Drahtnadeln.
- Rollenverschluss in jeder beliebigen Breite von aussen verstellbar und ablesbar.**
- Vollständig ruhiger Gang des Verschlusses.
- Verschlussspannung für 6 verschiedenen Geschwindigkeiten.
- Momentstellung regulierbar von ca.  $\frac{1}{2}$  bis  $\frac{1}{1000}$  Sekunde.**
- Ikonometer und Diopter, der einzige Sucher, welcher das Bild richtig zeigt.**
- Newton-Sucher.

3 hochfeine schwarzpolierte Rolljalousie-Doppel-Cassetten.  
Stativanker für Hoch und Quer.

Man beachte, dass zur Camera 3 hochfeine schwarzpolierte Rolljalousie-Doppel-Cassetten gehören.

	Brennweite mm	No.	Mk.
Mit Dr. Krügener's Extra-Rapid-Aplanat f:8 . . . . .	120	2660	150.—
— " — Doppel-Anastigmat „Delta“ f:6 . . . . .	120	2661	200.—
— " — Doppel-Anastigmat „Dominar“ f:6 . . . . .	135	2662	250.—
— Goerz Doppel-Anastigmat „Synor“ f:6,8 No. 0 . . . . .	120	2665	205.—
— " — „Dugor“ III/0 f:6,8 . . . . .	120	2666	245.—
— Voigtländers Collimar III/2 f:6,8 . . . . .	120	2667	240.—

Hochfeine Holz-doppel-Cassette mit Rolljalousieschieber <b>extra</b> . . . . .	Mk. 18.—
Film-pack-Cassette 9 × 12 mit Lederbezug . . . . .	14.—
Hochfeine Ledertasche für Camera mit 3 Cassetten . . . . .	17.—

# Dr. R. Krügener's „Rollfilm - Cameras“ „Halloh- und Trona-Cameras“.

Meine Rollfilm-Cameras sind

## die ersten deutschen Rollfilm-Cameras

welche auf den Markt kamen. Durch zahlreiche Erfindungen sind dieselben von mir zu ihrer heutigen Vollkommenheit gebracht worden. Besonders möchte ich darauf hinweisen, dass z. B.:

die gefällige halbrunde Form,

die Benutzung von Platten ohne besonderen Adapter und

die Luftkanäle, welche die Luft um die Film herumführen,

zuerst von mir eingeführt wurden.

Auch hier gilt also wieder das Wort:

== Dr. R. Krügener's Halloh-Cameras sind allen voran. ==

### Sehr preiswert!

## Film - Camera „Teddy - Halloh“. Neu!

Für Filmspulen  $8 \times 10,5$  und Glasplatten  $9 \times 12$ .



No. 105.  
Dimensionen: ca.  $29 \times 11,5 \times 45$  cm.  
Gewicht: ca. 0,900 kg.

**Ausstattung:** Prima Pyramoidbohrung.  
Aluminium-Laufboden.  
Lederhülse.  
Auto-Centralverschluss für Moment-, Zeit- und Offenstellung.  
Moment regulierbar von  $\frac{1}{500}$  bis  $\frac{1}{2}$  Sek. No. II (s. S. 10).  
Finger- und pneumatische Auslösung.  
Irisblende.  
Einstellung der Film- und Platten auf genaue Skala.  
Automatische Feststellung auf unendlich sowohl für Film als auch für Platten.  
Brilliantstecher, drehbar für Hoch und Quer.  
Herausziehbarer Spulenring mit Grill. Leichtes und einfaches Spulensetzen. Kein Umdrehen der Camera notwendig.  
Objektivkreuz für Hoch und Quer verstellbar.  
Stativmutter für Hoch und Quer.  
Einrichtung für Plattenabnahmen ohne besonderen Adapter.  
Geräuschloser Aufwinde-Schlüssel.  
Gummihalt und Armbügel.

	Brennweite mm	Auto-Verschluss	
		No.	Mk.
Mit Dr. Krügener's Periscop-Aplanat . . . . .	130	1420	45.—
„ „ „ Rapid-Aplanat . . . . .	130	1421	54.—
„ „ „ Extra-Rapid-Aplanat 1:8 . . . . .	130	1422	60.—
Mattscheibenrahmen mit automatischem Lichtschirm . . . . .			Mk. 4.—
Envelope mit 3 feinen Delta-Cassetten . . . . .			„ 5.40
Einzelne feine Delta-Cassette . . . . .			„ 1.60
Einschieberahmen zum völligen Auszeichnen der Platte $9 \times 12$ . . . . .			„ 3.50
Schwarze Ledertasche zum Umhängen . . . . .			„ 2.—
Metallauslöser, nur anbringbar, wenn gleichzeitig mit der Camera bestellt wird . . . . .			„ 2.75

Der Rückdeckel ist für Plattenbenutzung mit Delta-Cassetten eingerichtet, ohne dass die Camera dicker wird oder irgend etwas vorsteht.

# „Neue Minimum-Halloh“

für Rollfilms 8×10,5 und Glasplatten 9×12.

Nur noch 3,8 cm dick.

Billigste dünne Rollfilm-Camera. ◀◀ Für alle Spulen 8×10,5 verwendbar.

## Modell 1908.

Einfache Handhabung!

Solide Konstruktion!



Nr. 1400.

Dimensionen: ca. 21×11,5×3,8 cm.  
Gewicht: ca. 0,950 kg.

### Ausstattung:

Präzise Pyramidenblende.  
Aluminium-Lautsprecher.  
Schwarzer Lederbelag.  
Auto-Central-Verschluß für Moment-, Zeit- und Offenstellung.  
Moment regulierbar von  $\frac{1}{200}$  bis  $\frac{1}{1000}$  Sek. (s. S. 10).  
Finger- und pneumatische Auslösung.  
Irisblende.  
**Einstellung für Film und Platten mittels Umschalteskala.**  
Automatische Frontstellung auf unendlich sowohl für Film als auch für Platten.  
Bellowsucher, drehbar für Hoch und Quer.  
Herausnehmbare Spulenhalter mit Griff. Leichtestes und einfachstes Spulensetzen. Kein Umdrehen der Camera notwendig.  
Drückstiftchen für Hoch und Quer vorstellbar.  
Stativmutter für Hoch und Quer.  
Einrichtung für Plattenaufnahme ohne besonderen Adapter.  
Geräuschloser Aufwind-Schlüssel.  
Gummifuß abschraubbar.  
Anleitung.

Beachtenswert ist die zierliche Form und das geringe Gewicht der Camera.

	Brennweite mm	Auto-Central-Verschluß *	
		Nr.	Mk.
Mit Dr. Krügener's Periscop-Aplanat . . . . .	130	1400	54.—
„ „ „ Rapid-Aplanat f:9 . . . . .	130	1401	62.—
„ „ „ Extra-Rapid-Aplanat f:8 . . . . .	130	1402	68.—
„ „ „ Doppel-Anastigmat „Premiar“ f:6,8 . . . . .	128	1404	104.—
„ „ „ Doppel-Anastigmat „Delta“ f:6 . . . . .	120	1405	114.—
„ Goerz Doppel-Anastigmat „Synior“ 0 f:6,8 . . . . .	130	1406	120.—

\* Mit Sekto-Sektoren-Verschluß kosten die Cameras Mk. 6.— mehr.

Mattscheibenrahmen mit automatischem Lichtschirm . . . . .	Mk. 4.—
Enveloppe mit 3 feinen Delta-Cassetten . . . . .	„ 5.40
Einschieberahmen mit 3 feinen Delta-Cassetten . . . . .	„ 1.60
Einschieberahmen zum völligen Ausziehen der Platte 9×12 . . . . .	„ 3.50
Hochfeine braune Kinnledertasche zum Umhängen . . . . .	„ 8.—
Metallauslöser, nur anbringbar, wenn gleichzeitig mit der Camera bestellt wird . . . . .	„ 2.75

Rückdeckel ist für Plattenbenutzung mit Delta-Cassetten eingerichtet, ohne dass die Camera dicker wird oder irgend etwas vorsteht.

# Minimum-Halloh 8×10,5. Die niedrigste Rollfilm-Camera

für die in der ganzen Welt erhältlichen 8×10,5 Spulen.

Masse: nur ca. 3,5×11,5×19,5 cm.

Gewicht: ca. 950 gr.

Damen-Camera.

## Einfachste Handhabung und solide Konstruktion.

Die Platten-Cameras mit Pack-Film-Benutzung sind den Rollfilm-Cameras vielfach wegen ihrer Kleinheit vorgezogen worden. Meine Minimum-Halloh macht diesen Vorzug der Platten-Cameras hinfällig. Das Format dieser Rollfilm-Camera ist entschieden eleganter als das einer Platten-Camera mit Film-Pack-Cassette. Dazu kommt als grösster Vorzug, dass die Handhabung einer Rollfilm-Camera bequemer ist und dass die Rollfilms entschieden besser sind als die Packfilms, ausserdem aber findet ein grösseres Ebenliegen der Films statt, was für Aufnahmen mit besserer Optik sehr wichtig ist.



No. 1000

Masse: ca. 3,5×11,5×19,5 cm.

Gewicht: ca. 950 gr.

### Ausstattung:

Feinster Saffianlederbezug und Lederbalgen.

Landboden, Deckel und Gehäuse aus Aluminium.

1. Sektoren-Verschluss „Sekte“, No. 6, regulierbar von  $\frac{1}{2}$  bis  $\frac{1}{125}$  Sekunde.

2. Sektoren-Verschluss „Cito“, No. 7, regulierbar von 1 bis  $\frac{1}{125}$  Sekunde.

3. Sektoren-Verschluss „Delta“, No. 8, regulierbar von 1 bis  $\frac{1}{125}$  Sekunde.

Die Sektoren-Verschlüsse haben sichtbare Irisblenden.

Auslösung durch Fingerdruck und pneumatisch.

Auszug mittels lang geführtem Triebes.

Sicherer und bequemer Deckel-Verschluss.

Stahlmuster für Hoch und Quer.

U-förmiges Objektivgestell von grosser Stabilität und elegantem Aussehen.

Automatische Einstellung auf unendlich für Film und Platten.

Brilliansucher mit Libelle.

Objektiv nach allen Seiten verschwenkbar Hoch und Tief durch Trieb.

Objektiv mit Verschluss leicht anwechselbar.

Horizontierbare Spulenträger mit Griff.

Langs Gleitföhren am Deckel, welche ein Planlegen der Films bewirken.

Luftkanäle, welche die Luft beim Ausziehen des Balgens um die Film herumleiten, sodass ein Wölben der Films vermieden wird.

Gummihülse und Asbestring.

Der Rückdeckel ist für Plattenbenutzung eingerichtet, ohne dass die Camera dicker wird und ohne dass der Cassettenfalz vorsteht.

Auf Wunsch liefere ich diese Camera auch mit glattem Deckel.

	Brennweite mm	Sektio-Sektoren-Verschluss		Sektoren-Verschluss			
		No.	Mk.	Cito		Delta †	
				No.	Mk.	No.	Mk.
Mit Dr. Krügener's Periskop-Aplanat . . . . .	130	1000P	72.-	—	—	—	—
„ „ „ Rapid-Aplanat f:9 . . . . .	130	1000	78.-	1060	88.-	1080	100.-
„ „ „ Extra-Rapid-Aplanat f:8 . . . . .	130	1001	84.-	1061	94.-	1081	106.-
„ „ „ Doppel-Anastigmat „Preminar“ Af:6,8 . . . . .	128	1002	119.-	1062	129.-	1082	141.-
„ „ „ Doppel-Anastigmat „Delta“ D f:6 . . . . .	120	1003	129.-	1063	139.-	1083	151.-
„ „ „ Doppel-Anastigmat „Delta“ E f:6 . . . . .	135	1003E	137.-	1063E	147.-	1083E	159.-
„ „ „ Doppel-Anastigmat „Dominar“ G f:6 . . . . .	120	1004	169.-	1064	179.-	1084	191.-
„ „ „ Doppel-Anastigmat „Dominar“ H f:6 . . . . .	135	1004H	181.-	1064H	191.-	1084H	203.-
„ Goerz Doppel-Anastigmat-Syntor O f:6,8 . . . . .	130	1005	134.-	1065	144.-	1085	156.-
„ Planhals Doppel-Orthar . . . . .	120	1007	129.-	1067	139.-	1087	151.-
„ Goerz Dagur O f:6,8 . . . . .	120	1008	174.-	1068	184.-	1088	196.-
„ Seters Anastigmat f:6,8, Serie 1/1a . . . . .	120	1009	160.-	1069	170.-	1089	182.-

† Mit Sektoren-Verschluss „Kollon“ kosten die Cameras No. 1080 Mk. 3.— mehr.

Feiner Matschoibenrahmen mit viertelligem Lichtschirm aus Saffianleder . . . . .	Mk.	5.—
Enveloppe mit 3 feinen Delta-Cassetten . . . . .	„	5,40
Tele-Peconar für Tele-Aufnahmen (s. S. 7) . . . . .	Mk. 40.— und	54.—
Schlitzverschluss, ansteckbar . . . . .	„	23.—
Rahmen, um die Platte 9×12 voll auszunutzen . . . . .	„	3,50
Braune Ledertasche zum Umhängen . . . . .	„	8.—
Metallhandsüher, nur anbringbar, wenn gleichzeitig mit der Camera bestellt wird . . . . .	„	2,75
„ „ mit Kollonverschluss . . . . .	„	3,60

# Minimum-Halloh mit doppeltem Auszug

zur Benutzung der Hinterlinse und für Reproduktionen.

**NEU!**

Für Rollfilms 8×10,5 und Glasplatten 9×12.

**NEU!**

==== **Modell 1908.** ====

**Klein!**

**Leicht!**

**Zierlich!**

**Zierlich!**



№. 3396

Dimensionen:

ca. 3,8 × 21 × 11,5 cm.

Gewicht:

ca. 950 gr.

Für alle Filmspulen

8 × 10,5 passend.

## Ausstattung und Vorteile:

Primer Selbstabwärtigung.  
Schwarzer Lederhalsgr.

Aluminium-Laufboden mit Auflage von schwarz  
pulvertem Mahagoniholz.

Langes Schütteltrieb verdeckt.

**Doppelter Auszug zur Benutzung der Hinterlinse  
und für Reproduktionen.**

1. **Cito**-Sektoren-Verschluß, regulierbar von 1 bis 1/200 Sek.

2. **Delta**-Sektoren-Verschluß, regulierb. von 1 bis 1/200 Sek.  
Weiss sichtbare Blende.

Auslösung durch Fingerdruck und pneumatisch.

Trieb in jeder Lage bewertbar.

Automatische Feststellung auf unendlich für Platten und  
Film.

Neue praktische Umschalteskala für Film- und Platten-  
aufnahmen.

**Neues U-förmiges Objektivgestell aus einem Stück,  
sehr stabil, elegantes, geliebtes Aussehen!**

**Triebverstellung des Objektivvorderteils hoch und  
sehtwärts.**

**Sehr grosser neuer Brillantsucher mit Libelle für  
Hoch- und Queraufnahmen.**

**Objektiv mit Verschluss leicht auswechselbar.**

Herausnehmbare Spulenträger mit Griff.

Sehr bequemes Einsetzen und Herausnehmen der Spulen.

Sicherer und bequemer Druckverschluss.

Langes Gürtelband am Deckel, welche die Platten für den  
Film bestärken.

Luftkammer, welche die Luft beim Auslösen des Bolzens  
um die Film herumleitet, sodass ein Wölben der  
Films verhindert wird.

Stufenmesser für Hoch und Quer.

**Die Dicke der Camera nur noch ca. 3,8 cm, trotzdem  
aber ist dieselbe für alle im Handel befindlichen  
Filmspulen 8 × 10,5 verwendbar.**

**Der Rückdeckel ist für Plattenbenutzung eingerichtet, ohne dass die Camera  
dicker wird und ohne dass der Cassettenfalz hervorsteht.**

Auf Wunsch liefere ich die Camera auch mit glattem Deckel.



# Hochfeine Film-Camera „Trona“

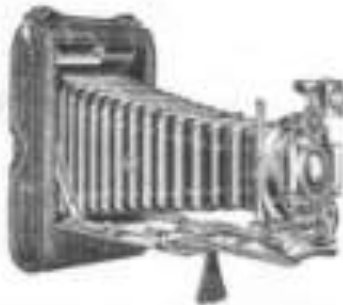
mit U-förmigem Objektivgestell.

Für Filmspulen 10×12,5 oder Glasplatten 9×12.

Doppelter Auszug zur Benutzung der Hinterlinse für Landschaftsaufnahmen,  
des Doppelobjektivs für Reproduktionen.

“ “ “ “

## Ausstattung:



No. 1656. Längster Auszug 22,5 cm.,  
Gewicht: 1,330 kg.  
Durchmesser: ca. 27 = 12,5 = 46 cm.

Langs Gelbfäden im Deckel, welche das grösstmögliche  
Planlegen der Film erleichtern.  
Luftkanäle für den gleichen Zweck (D. R. G. M.)

Dicker Lederbezug.  
Aluminium-Laufboden und Aluminium-Deckel.  
Lederhülsen.  
1. Cito-Sektoren-Verschluss, regulierbar von 1/100 bis Sek.  
(s. S. 11).  
2. Delta-Sektoren-Verschluss, regulierbar von 1/100 bis Sek.  
(s. S. 11).  
Anlösung durch Fingerdruck oder pneumatisch für alle  
Zellen, Gummiroll mit Schraubengewinde.  
Irisblenden, stets sichtbar.  
Triebvorrichtung (doppelter Auszug) für Film und Platten  
mit grosser Skala, auch für Hinterlinse.  
Trieb resp. Schlitzen an jeder Stelle feststellbar.  
Neue automatische Umschalteskala für Film und Platten.  
Verstellung des Objektivs durch Trieb.  
Automatische Einhängvorrichtung für den Balgen, welche  
sich nicht nur selbsttätig aushängt, sondern auch  
wieder einhängt.  
Neuer grosser Brillantsucher für Hoch und Quer mit  
Libelle.  
Herausnehmbare Spulensträger mit Griff. Leichtestes und ein-  
fachstes Spulenverzetteln.  
Stufenmattier für Hoch und Quer.  
Anschliessbare, bequemer Handgriff.  
Anleitung.

Der Rückdeckel ist für Plattenbenutzung mit Delta-Cassetten eingerichtet  
ohne dass die Camera dicker wird oder irgend etwas vorsteht. (D. R. P.)  
U-förmiges Objektivgestell von grosser Stabilität.

	Brenn- weite mm	Sektoren-Verschluss			
		Cito		Delta +	
		No.	Mk.	No.	Mk.
Mit Dr. Krügener's Rapid-Aplanat f:9 . . . . .	160	1650	108,—	1670	120,—
„ „ „ Extra-Rapid-Aplanat f:8 . . . . .	160	1651	115,—	1671	127,—
„ „ „ Hemi-Anastigmat f:8 . . . . .	150	1652	127,—	1672	139,—
„ „ „ Doppel-Anastigmat „Preminar“ C f:6,8 . . . . .	150	1655 C	164,—	1675 C	176,—
„ „ „ Doppel-Anastigmat „Delta“ E f:6 . . . . .	135	1655 E	170,—	1675 E	182,—
„ „ „ Doppel-Anastigmat „Delta“ F f:6 . . . . .	150	1655 F	180,—	1675 F	192,—
„ „ „ Doppel-Anastigmat „Dominar“ H f:6 . . . . .	135	1655 H	214,—	1675 H	226,—
„ „ „ Doppel-Anastigmat „Dominar“ J f:6,8 . . . . .	150	1655 J	224,—	1675 J	236,—
„ Goerz Doppel-Anastigmat „Dagor“ III/1 f:6,8 . . . . .	150	1678	225,—	1678	237,—
„ Voigtländers Collinear III/3 f:6,8 . . . . .	150	1679	218,—	1679	230,—
„ Sutters Anastigmat III f:6,8 . . . . .	135	1660	225,—	1680	237,—
„ Plashels Doppel-Orchar f:6,8 No. 3 . . . . .	150	1662	180,—	1682	192,—

\*) Mit Koilos-Verschluss kostet Serie No. 1670 Mk. 3.— mehr.

Feine Mattschreibenaahmen mit viertelligem Lichtschirm aus Seilhanleder . . . . .	Mk. 2.—
Metallamüsier nur anbringbar wenn gleichzeitig mit der Camera bestellt wird . . . . .	2,75
„ „ für Koilos-Verschluss . . . . .	3,00
Einzelne feine Delta-Cassette . . . . .	1,00
3 feine Delta-Cassetten in Enveloppe . . . . .	5,40
Schwarze Ledertasche zum Umhängen . . . . .	8.—
Rotem-Gelbfiter mit verschiedener Wirkung auf Vordergrund und Ferne . . . . .	10,50

# Film-Camera „Halloh“ 9×14

Für Filmspulen 83×140 und Glasplatten 9×14 oder 9×12.

==== Besonders geeignet für Landschaftsaufnahmen. ====

Postkartenformat.



Dimensionen: ca. 210 × 12 × 42 mm.  
Gewicht: ca. 1 kg.

Ausstattung:

Einfacher Anzug.

Neuer leichter und sicherer Schlitzentrieb.

U-förmiges Objektivgestell, sehr stabil.

Hoch- und Tiefverstellung des Objektives mittels Trieb.

Feiner Rindfängerzug.

Schwarzer Lederbelag.

1. Neuer Auto-Verschluß II, regul.  $\frac{1}{30}$  bis  $\frac{1}{1000}$  Sek. (S. 10)

2. Sekto-Sektoren-Verschluß VI, regul.  $\frac{1}{30}$  bis  $\frac{1}{1000}$  Sekunde (S. 11)

3. Cito-Sektoren-Verschluß VII, regul.  $\frac{1}{30}$  bis  $\frac{1}{1000}$  Sek. (S. 11)

4. Delta-Sektoren-Verschluß VIII, regul.  $\frac{1}{30}$  bis  $\frac{1}{1000}$  Sekunde (S. 11)

Aluminium-Luftboden und Deckel.

Genau Einstellung für Film und Platten mittels Umschalteskala.

Automatisches Fixieren auf unendlich für Film und Platten.

Neuer grosser Brillantsucher für Hoch und Quer mit Lünette.

Herausziehbarer Spulenträger mit Griff.

Leichtes und einfaches Spuleneinsetzen.

Luftkammer, welche die Luft um den Film anheizt, sodass ein Wölben derselben vermieden wird.

Stativmutter für Hoch und Quer.

Sicherer, bequemer Deckel-Verschluß.

Geräuschloser Filmchüssel.

Gummiroll mit Schraubgewinde.

Anleitung.

Der Rückdeckel ist für Plattenbenutzung für Delta-Cassetten eingerichtet, ohne dass die Camera dicker wird oder irgend etwas vorsteht. (D. R. P.)

	Brennweite mm	Neuer Auto-Verschluß *		Sektoren-Verschluß			
		No.	Mk.	Cito		Delta *	
				No.	Mk.	No.	Mk.
Mit Dr. Krügener's Periscop-Aplanat . . . . .	150	2150	72.—	2160	84.—	2170	96.—
„ „ „ Rapid-Aplanat f:9 . . . . .	100	2151	78.—	2161	90.—	2171	102.—
„ „ „ Extra-Rapid-Aplanat f:8 . . . . .	100	2152	84.—	2162	96.—	2172	108.—
„ „ „ Hemi-Anastigmat f:8 . . . . .	150	2153	96.—	2163	108.—	2173	120.—
„ „ „ Doppel-Anast. „Premiar“ C f:6,8 . . . . .	150	2154C	132.—	2164C	144.—	2174C	156.—
„ „ „ Doppel-Anastigmat „Delta“ F f:6 . . . . .	150	2154F	147.—	2164F	159.—	2174F	171.—
„ „ „ Doppel-Anastigmat „Dominar“ J f:6,8 . . . . .	150	2154J	192.—	2164J	204.—	2174J	216.—
„ Plauberts Doppel-Orthar f:6,8 No. 3 . . . . .	150	2155	147.—	2165	159.—	2175	171.—
„ Goetz Doppel-Anastigmat „Dagor“ f:6,8 IIII . . . . .	150	2156	197.—	2166	209.—	2176	221.—
„ Sauters Anastigmat III f:6,8 . . . . .	150	2158	198.—	2168	210.—	2178	222.—

\* Obige Camera mit „Sekto“-Sektoren-Verschluß kostet Mk. 6.— mehr als Ser. 2150

„ „ „ „ Kollis-Verschluß „ „ „ „ „ „ „ „ 2170

Feiner Mattschleiben-Rahmen mit vierteiligem Lichtschirm aus Saffianleder . . . . . Mk. 3,50

Enveloppe mit 3 leinen Delta-Cassetten . . . . . „ 6,50

Einzelne feine Delta-Cassette . . . . . „ 1,90

Braune Lederetasche zum Umhängen . . . . . „ 9.—

## Hochfeine Film-Camera 13×18

No. 410. Extra Rapid-Aplanat f:8 mit Cito-Sektoren-Verschluß Mk. 130.—

Obige Camera wird auch mit allen anderen Objektiven geliefert.

# Neue Halloh 9×14 mit doppeltem Auszug.

Zur Benutzung der Hinterlinse. □ Für Reproduktionen.

Für Filmspulen 83×140 und Glasplatten 9×12.

**Beste u. praktischste Camera für Landschaftsaufnahmen.**

**Postkartenformat!**



No. 2191

Dimensionen: ca. 22,5×17×4,7 cm.

Gewicht: ca. 1,200 kg.

Auszuglänge: ca. 33 cm.

## Ausstattung:

Dicker Lederbezug.

Aluminium-Landboden.

Lederbeläge.

1. **Clilo-Sektoren-Verschluß**, regul. von 1 bis  $\frac{1}{500}$  Sekunde.

2. **Delta-Sektoren-Verschluß**, regul. von 1 bis  $\frac{1}{500}$  Sekunde.

Neues U-förmiges Objektivgestell, aus einem Stück gebogen, stabil und elegant.

Hoch- und Tiefverstellung des Objektivs mittels Trieb.

Automatische Einstellvorrichtung für den Balgen, welche sich selbsttätig aus- und wieder einhängt.

**Doppelter Bodenauszug für Benutzung der Hinterlinse und für Reproduktionen.**

Neue numerische Umschalteskala für Film und Platten, auch für Hinterlinse.

**Grosser neuer Brillantaucher für Hoch und Quer mit Libelle.**

Herausnehmbarem Spülstrahler mit Griff.

Leichtes und einfaches Spülmaschinen.

Luftkammer, welche die Luft von den Film herauszieht.

Stativhalter für Hoch und Quer.

Sicherer, rascher Rückschlußverschluss.

Geräuschloser Filmschlüssel.

Gummihafter mit Schraubgewinde.

Anleitung.

Der Rückdeckel ist für Plattenbenutzung für Delta-Cassetten eingerichtet, ohne dass die Camera dicker wird oder irgend etwas vorsteht. (D. R. P.)

	Brennweite mm	Clilo-Sektoren- Verschluss		Delta-Sektoren- Verschluss*	
		No.	Mk.	No.	Mk.
Mit Dr. Krügener's Rapid-Aplanat f:9 . . . . .	160	2180	105.—	2190	117.—
„ „ „ Extra-Rapid-Aplanat f:8 . . . . .	160	2181	112.—	2191	124.—
„ „ „ Hemi-Anastigmat f:8 . . . . .	150	2182	124.—	2192	135.—
„ „ „ Doppel-Anastigmat „Preminar“ f:6,8 . . . . .	150	2183	<b>160.—</b>	2193	<b>172.—</b>
„ „ „ Doppel-Anastigmat „Delta“ f:6 . . . . .	150	2184	<b>174.—</b>	2194	<b>186.—</b>
„ „ „ Doppel-Anastigmat „Dominar“ f:6,8 . . . . .	150	2185	<b>220.—</b>	2195	<b>232.—</b>
„ „ „ Planobels Doppel-Orthar No. 3 f:6,8 . . . . .	150	2186	174.—	2196	186.—
„ „ „ Goerz Doppel-Anastigmat „Dagor“ III f:6,8 . . . . .	150	2187	225.—	2197	237.—
„ „ „ Sotters Anastigmat III f:6,8 . . . . .	135	2188	215.—	2198	227.—

\* Obige Camera mit Kollon-Verschluß kostet Mk. 2.— mehr als Serie 2190.

Feiner Matschenbein-Rahmen mit vierteiligen Lichtschirm aus Saffianleder . . . . .	Mk. 5.50
Enveloppe mit 3 feinen Delta-Dussetten . . . . .	„ 6.50
Einzelne feine Delta-Cassette . . . . .	„ 1.90
Braune Lederetasche zum Umhängen . . . . .	„ 9.—
Reflex-Gelbfilter mit verschiedener Wirkung auf Vordergrund und Ferne . . . . .	„ 10.50
Metallauslöser, nur anbringbar, wenn gleichzeitig mit der Camera bestellt wird . . . . .	„ 2.75
„ „ für Kollon-Verschluß . . . . .	„ 3.00

## Aufnahmen mit Dr. Krügener's Delta-Cameras.



Aufgenommen mit Dr. Krügener's Bistru-Bagel-Apparat 1:8



Aufgenommen mit Dr. Krügener's Doppel-Anastigmat „Delta“

# Die Farbenphotographie.

Notwendige Utensilien zur Herstellung farbiger Bilder  
mit Lumière - Autochrom - Platten.

## Delta - Autochrom - Garnitur

nach Lumière

zur Entwicklung der Autochrom - Platten.

Diese Garnitur enthält alle erforderlichen Chemikalien nebst Messgläsern, Plattenheber Plattenhalter und eine ausführliche Tabelle über den ganzen Arbeitsgang mit genauer Zeitangabe der einzelnen Bilder nebst ausführlicher Abhandlung über die Vermeidung der häufigsten Fehler.

Preis der Garnitur Mk. 4.50.

1 Postkollie — 5 Garnituren.

Vereinfachte

Neu!

## Delta - Autochrom - Garnitur

Neu!

nach Dr. R. Krügener.

Diese neue, vereinfachte Methode (nur 4 Bilder — keine Verstärkung) liefert Bilder von brillanter Farbe und grosser Naturtreue und ist ihrer Einfachheit halber dem Lumière'schen Verfahren vorzuziehen. Ausstattung komplett wie oben.

Preis der Garnitur Mk. 3.—

1 Postkollie — 8 Garnituren.

Sämtliche Chemikalien in reiner Form, speziell für das Autochrom-Verfahren, werden auch einzeln geliefert.

### Mattscheiben-Rahmen mit Lichtschirm D. R. G. M.

mit umkehrbarer Scheibe für Farbaufnahme und gewöhnliche Aufnahme, durch Aufdruck gekennzeichnet à Mk. 6.50

### Grosser Lichtschirm mit dunkelrotem, geprüfem Fenster

wird zwischen Lampe und Entwicklungschale gestellt, um eventuell noch schädliche Strahlen abzuhalten à Mk. 4.—

### Halter für das Strahlenfilter (Gelbscheibe)

für Filtergrösse 4,5 × 4,5 cm à Mk. 4.—

„ „ 6 × 6 cm „ „ 4.50

### Lumière Strahlenfilter

4,5 × 4,5 cm . . . . . à Mk. 4.50

6 × 6 cm . . . . . „ „ 6.—

### Signaluhr mit Feststellung . . . . . Mk. 6.—

Näheres in der besonderen Broschüre über das Autochromverfahren.



No. 125.

### Tageslicht-Vergrösserungs-Apparat „Delta“.

Für Vergrösserungen von 9 × 12 auf 18 × 24  
und 6 × 9 auf 13 × 18.

Derselbe hat eine konische Form. Das Objektiv ist ein prima Periscop-Aplanat und gibt vorzügliche Bilder. Der Apparat ist sauber gearbeitet, ganz aus Holz mit Calico überzogen. Jedem Apparat wird eine Gebrauchsanweisung beigegeben.

No. 125. Für 9 × 12 auf 18 × 24 und 6 × 9 auf 13 × 18 Mk. 15.—

D. R. G. M.

Tageslicht-

D. R. G. M.

# Universal-Vergrößerungs-Apparat.

Für Negative von  $4 \times 4$  bis  $13 \times 18$  auf alle Grössen bis  $30 \times 40$ .



No. 85.  
Dimensionen der Schachtel:  
 $35 \times 45 \times 14$  cm.

## Ausstattung und Vorteile.

Für den Versand und zum Aufbewahren in einer flachen Schachtel zusammenlegbar.

Gestattet 21 verschiedene Kombinationen von Negativ- und Bildgrösse und zwar von Negativen  $6 \times 9$ ,  $8 \times 11$ ,  $9 \times 12$ ,  $10 \times 12\frac{1}{2}$ ,  $12 \times 16$  und  $13 \times 18$  cm, auf Papier oder Platten von  $13 \times 18$ ,  $18 \times 24$ ,  $24 \times 30$  und  $30 \times 40$  cm, für welche feste Skalen vorhanden sind.

Ausser diesen Grössen von Negativen kann jedes andere Negativ von beliebiger Grösse durch nicht über  $12 \times 18$  cm hinaus, ohne besondere Vorkehrungen zu treffen, eingesetzt werden.



Vollständig  
zusammenlegbar.

Steile Negative, nach die abweichenden Grössen, lassen sich schnell und sicher mittelst einer Schieberverrichtung nach einer Skala in die Mitte, dem Objektiv gegenüber bringen.

Man kann von einem beliebigen Negativ einen beliebigen Teil vergrössern und diesen Teil leicht in die Mitte bringen.

Das Papier  $30 \times 40$  wird ringsum durch einen besonderen Rahmen gehalten, der auch die beigegebenen Einlagen für die kleineren Formate hält.

Das Einstellen für eine bestimmte Vergrößerung geschieht auf einfache Weise nach Skalen, was 10 bis 15 Sekunden erfordert, und ist ein Irrtum gänzlich ausgeschlossen, da für ein und dasselbe Vergrößerung nach einem bestimmten Negativ z. B.  $9 \times 12$  auf  $24 \times 30$ , stets die gleiche Zahl z. B. 10 auf den Skalen eingestellt wird.

Der Apparat ist mit zwei periscopischen Aplanaten verschiedener Brennweite ausgerüstet und werden zwei zusammenlegbare kreuzförmige Schüsse verschiedener Länge beigegeben. Durch Kombination dieser Teile ist der Apparat universell.

Das Wechseln der verschiedenen Teile geht leicht und schnell vor sich und ist der Apparat nach dem Zusammensetzen absolut lichtdicht, da die, das Ober- und Unterteil verbindenden Schüsse in Nuten eingreifen, die mit Wollse ausgelegt sind.

Die Holzten sind best. Arbeit, gut geföhrt und die Rücken extra mit gutem Leder verstärkt.

Zur Kontrolle des in 5 Gesagen ist in dem Unterteil eine kleine verschliessbare Matriscette mit Kreuz angebracht, und muss der Mittelpunk des Negatives in das Kreuz fallen.

**Der Apparat wird auch mit einer extra anzuschließenden Cassette geliefert, damit man nicht den ganzen Apparat beim Einlegen des Papiers mit in die Dunkelkammer zu nehmen braucht.**

No. 85. Vollständiger Apparat in Schachtel zusammengelegt, mit 2 Schloten,  
2 Dr. Krügener's Periscop-Aplanaten, Universal-Negativ-Träger,  
3 Einlagen, feinen Skalen und Anleitung . . . . . Mk. 63.—

Der Apparat kann nicht als 3 Ko-Postpaket versendet werden, da er 6-7 Ko. wiegt.

Cassette  $30 \times 40$  mit unlegbarem Schieber, passend zu obigem Apparat extra . . . . . Mk. 12.—

## Zusammenlegbarer Vergrößerungsapparat.

Für  $13 \times 18$  auf  $30 \times 40$  und  $9 \times 12$  auf  $20 \times 26$ .

(D. R. G. M.)

Dieser Apparat ist nach einem neuen Prinzip konstruiert, welches gestattet, denselben in einer ganz flachen Schachtel zusammenzuliegen. Der Apparat lässt sich in einer Minute zusammensetzen, resp. wieder zusammenlegen und nimmt die ihn enthaltende Schachtel nur sehr wenig Raum ein. Im Uebrigen ist die Behandlung genau wie bei dem obigen Apparat.

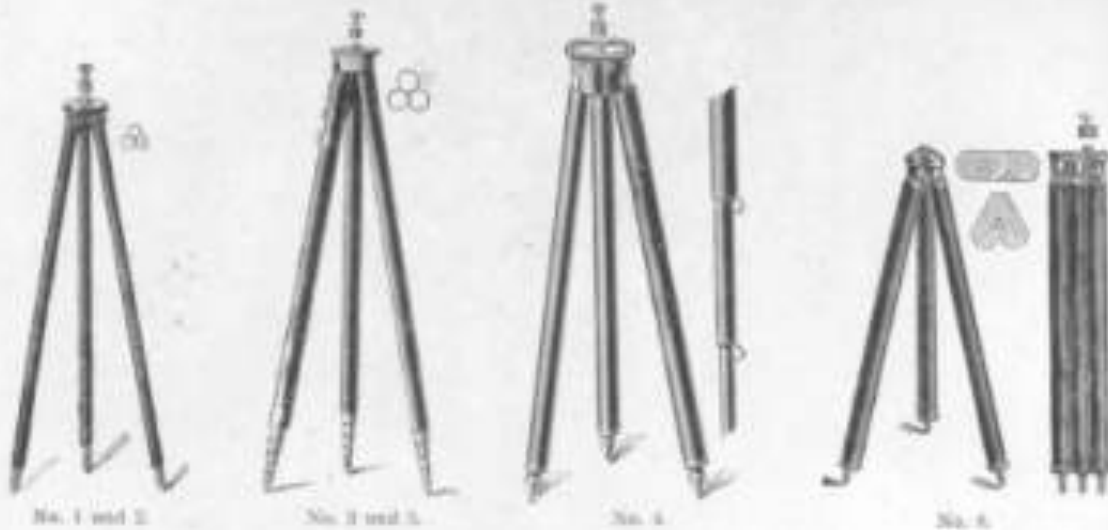
No. 100. Für  $13 \times 18$  auf  $30 \times 40$  und  $9 \times 12$  auf  $20 \times 26$   
komplett verpackt in einer Schachtel . . . Mk. 25.—



No. 100.

# Metall-Stativ „Delta“.

Sämtliche Stativ sind automatisch ein- und ausziehbar!



Runde Röhren aus Messing, aussen schwarz oxydiert!

	No.	Höhe in cm offen	in en	Gewicht in Gramm	PREIS Mk.
Metall-Stativ Delta, 3teilig, automatisch . . . . .	1	100	40	420	5.75
„ „ „ 3 „ „ vernickelt . . . . .	2	113	45	490	7.25
„ „ „ 5 „ „ . . . . .	3	125	35	600	8.50
„ „ „ 5 „ „ . . . . .	4	145	42	940	14.50
„ „ „ 7 „ „ . . . . .	5	123	28	650	13.20
„Delta-flach“ Metall-Stativ, 7teilig. . . . . Beim Zusammenlegen werden die 3 Schenkel in eine Ebene gebracht; sehr bequem in der Tasche zu tragen, da ganz flach.	8	125	30	700	16.50

## Aluminium-Stativ.

Aluminium-Stativ Delta, runde Röhren, 3teil., automat.	6	125	40	420	14.—
„ „ „ dreikant. „ 5 „ „	7	125	37	440	25.—

**Kugelgelenk,** um die Camera auf dem Stativ nach allen Richtungen sowie nach oben und unten richten zu können . . . . . Mk. 3.20

# Heydes Aktino-Photometer.



Heydes Aktino-Photometer, der einzige Belichtungsmesser, der mit Hilfe des Auges die aktinische — also die chemisch wirksame — Helligkeit misst; kann dabei nie versagen. Direkte Ablesung der richtigen Belichtungszeit in Sekunden, ohne jede Rechnung.

**Zu jeder Tages- und Jahreszeit unfehlbar.**

Modell I, Magnalium . . . . .	Mk. 16.—
„ II, Messing vernickelt . . . . .	18.—
„ III, besonders für Aufnahmen mit der Gelb- scheibe, sowie zum Prüfen von Gelb- scheiben geeignet . . . . .	18.—

**Der einzige zuverlässige Belichtungsmesser für die Farbenphotographie.**

Dr. R. Krügener's  
**PHOTO-CHEMIKALIEN**

Eigene Fabrikation.

■ ■ Seit 19 Jahren bewährt. ■ ■

Dr. R. Krügener ist der Erfinder der  
 Chemikalien in Patronenform, die sich  
 über die ganze Welt verbreitet haben.

**Paramidophenol**

Hervorragender, haltbarer Entwickler.

**Dr. Krügener's Borsäure-  
 Tonfixierpatronen**

Goldreich. • Sehr ausgiebig.

**Delta-Blitzpulver, raucharm**

Lichtstark. • Explosionssichere Packung.

**Dr. Krügener's Bunt-Tönungen**

Blau • Grün • Sepia • Orange • Rot.

NEU!

NEU!

**Delta-Tropen-Entwickler-Garnitur**

Bester Entwickler für die Tropen und die heiße Jahreszeit in allen Gegenden.  
 Gibt selbst bei hoher Temperatur der Bäder (25 - 30° C.) klare, schleierfreie  
 Negative mit vorzüglicher Zeichnung in Licht und Schatten. Kein Abschwimmen  
 der Gelatineschicht! Garnitur incl. Härte-Fixierbad, hinreichend für 100  
 Platten 9x12 Mk. 4,-

▬ Näheres siehe Spezial-Liste F. ▬



