



Vielgländer & Sohn
Abbildungstechnik
 Optische und Fernmeßtechnische Werke, Rosenheim

... für alle Jahre ...

... für alle Jahre ...

... für alle Jahre ...

... für alle Jahre ...

... für alle Jahre ...

... für alle Jahre ...

Das Zeitalter des Photographen
 und der!

Die Kunst der Photographie ist eine der ältesten und wichtigsten der Menschheit. Sie ist die Kunst, die die Wirklichkeit so darzustellen, wie sie ist, wie sie sich zeigt, wie die Wirklichkeit der Menschheit ist. Die Kunst der Photographie ist die Kunst, die die Wirklichkeit so darzustellen, wie sie ist, wie sie sich zeigt, wie die Wirklichkeit der Menschheit ist.

... für alle Jahre ...

... für alle Jahre ...

... für alle Jahre ...

... für alle Jahre ...

... für alle Jahre ...

... für alle Jahre ...

... für alle Jahre ...

... für alle Jahre ...

... für alle Jahre ...

... für alle Jahre ...

... für alle Jahre ...

... für alle Jahre ...

Der Frontal

Der Frontal ist ein Instrument, das zur Messung der Winkelabweichung eines Gegenstandes von der optischen Achse eines Mikroskops verwendet wird. Er besteht aus einem kreisförmigen Gehäuse mit einem zentralen Okular und einem verstellbaren Frontal, das die Winkelabweichung anzeigt.



Die Frontal ist ein Instrument, das zur Messung der Winkelabweichung eines Gegenstandes von der optischen Achse eines Mikroskops verwendet wird. Er besteht aus einem kreisförmigen Gehäuse mit einem zentralen Okular und einem verstellbaren Frontal, das die Winkelabweichung anzeigt.



Die Frontal ist ein Instrument, das zur Messung der Winkelabweichung eines Gegenstandes von der optischen Achse eines Mikroskops verwendet wird. Er besteht aus einem kreisförmigen Gehäuse mit einem zentralen Okular und einem verstellbaren Frontal, das die Winkelabweichung anzeigt.

Vergilwerke

Meßmikroskop

Das Meßmikroskop ist ein Instrument, das zur Messung der Größe von Objekten verwendet wird. Es besteht aus einem Mikroskop mit einer Meßvorrichtung, die die Größe des Objektes anzeigt.

Das Meßmikroskop ist ein Instrument, das zur Messung der Größe von Objekten verwendet wird. Es besteht aus einem Mikroskop mit einer Meßvorrichtung, die die Größe des Objektes anzeigt.



Das Meßmikroskop ist ein Instrument, das zur Messung der Größe von Objekten verwendet wird. Es besteht aus einem Mikroskop mit einer Meßvorrichtung, die die Größe des Objektes anzeigt.

Das Meßmikroskop ist ein Instrument, das zur Messung der Größe von Objekten verwendet wird. Es besteht aus einem Mikroskop mit einer Meßvorrichtung, die die Größe des Objektes anzeigt.

Das Meßmikroskop ist ein Instrument, das zur Messung der Größe von Objekten verwendet wird. Es besteht aus einem Mikroskop mit einer Meßvorrichtung, die die Größe des Objektes anzeigt.

Vergilwerke



Die Frontal ist ein Instrument, das zur Messung der Winkelabweichung eines Gegenstandes von der optischen Achse eines Mikroskops verwendet wird. Er besteht aus einem kreisförmigen Gehäuse mit einem zentralen Okular und einem verstellbaren Frontal, das die Winkelabweichung anzeigt.

Meßmikroskop

Das Meßmikroskop ist ein Instrument, das zur Messung der Größe von Objekten verwendet wird. Es besteht aus einem Mikroskop mit einer Meßvorrichtung, die die Größe des Objektes anzeigt.



Das Meßmikroskop ist ein Instrument, das zur Messung der Größe von Objekten verwendet wird. Es besteht aus einem Mikroskop mit einer Meßvorrichtung, die die Größe des Objektes anzeigt.

Vergilwerke

Das Meßmikroskop ist ein Instrument, das zur Messung der Größe von Objekten verwendet wird. Es besteht aus einem Mikroskop mit einer Meßvorrichtung, die die Größe des Objektes anzeigt.



Das Meßmikroskop ist ein Instrument, das zur Messung der Größe von Objekten verwendet wird. Es besteht aus einem Mikroskop mit einer Meßvorrichtung, die die Größe des Objektes anzeigt.

Das Meßmikroskop ist ein Instrument, das zur Messung der Größe von Objekten verwendet wird. Es besteht aus einem Mikroskop mit einer Meßvorrichtung, die die Größe des Objektes anzeigt.

Das Meßmikroskop ist ein Instrument, das zur Messung der Größe von Objekten verwendet wird. Es besteht aus einem Mikroskop mit einer Meßvorrichtung, die die Größe des Objektes anzeigt.



Das Meßmikroskop ist ein Instrument, das zur Messung der Größe von Objekten verwendet wird. Es besteht aus einem Mikroskop mit einer Meßvorrichtung, die die Größe des Objektes anzeigt.

Das Meßmikroskop ist ein Instrument, das zur Messung der Größe von Objekten verwendet wird. Es besteht aus einem Mikroskop mit einer Meßvorrichtung, die die Größe des Objektes anzeigt.

Das Meßmikroskop ist ein Instrument, das zur Messung der Größe von Objekten verwendet wird. Es besteht aus einem Mikroskop mit einer Meßvorrichtung, die die Größe des Objektes anzeigt.

Vergilwerke

Einbau

Die Montage-Verordnung enthält wichtige und ausschlaggebende Vorschriften, welche genau gelesen zu sein müssen (siehe auch Seite 10). Sollten weitere Details erforderlich sein, lesen Sie bitte die Montage-Verordnung. Die hier aufgeführten Angaben sind nur als Richtlinie zu betrachten. In der Praxis sind die Montagebedingungen, die sich bei der Ausführung der Montage ergeben, von den Angaben abweichen können. Bitte lesen Sie die Montage-Verordnung sorgfältig durch, bevor Sie mit der Montage beginnen. Sollten Sie Fragen haben, wenden Sie sich bitte an den Kundendienst.

Montage

Die Montage-Verordnung enthält wichtige Informationen zu den verschiedenen Arten der Montage und zu den Anforderungen an die Montagefläche und die Montagebedingungen. Bitte lesen Sie die Montage-Verordnung sorgfältig durch, bevor Sie mit der Montage beginnen. Sollten Sie Fragen haben, wenden Sie sich bitte an den Kundendienst.

Die Montagefläche muss ein ebenes und unbeschädigtes Material sein. Die Montagefläche muss aus einem geeigneten Material bestehen, das die Anforderungen an die Montage erfüllt. Bitte lesen Sie die Montage-Verordnung sorgfältig durch, bevor Sie mit der Montage beginnen.



Ynglindur

10

Die Montage-Verordnung enthält wichtige und ausschlaggebende Vorschriften, welche genau gelesen zu sein müssen (siehe auch Seite 10). Sollten weitere Details erforderlich sein, lesen Sie bitte die Montage-Verordnung.

Die Montagefläche muss ein ebenes und unbeschädigtes Material sein. Die Montagefläche muss aus einem geeigneten Material bestehen, das die Anforderungen an die Montage erfüllt. Bitte lesen Sie die Montage-Verordnung sorgfältig durch, bevor Sie mit der Montage beginnen.

Einbau

Die Montage-Verordnung enthält wichtige Informationen zu den verschiedenen Arten der Montage und zu den Anforderungen an die Montagefläche und die Montagebedingungen. Bitte lesen Sie die Montage-Verordnung sorgfältig durch, bevor Sie mit der Montage beginnen.

Die Montagefläche muss ein ebenes und unbeschädigtes Material sein. Die Montagefläche muss aus einem geeigneten Material bestehen, das die Anforderungen an die Montage erfüllt. Bitte lesen Sie die Montage-Verordnung sorgfältig durch, bevor Sie mit der Montage beginnen.



Die Montagefläche muss ein ebenes und unbeschädigtes Material sein. Die Montagefläche muss aus einem geeigneten Material bestehen, das die Anforderungen an die Montage erfüllt. Bitte lesen Sie die Montage-Verordnung sorgfältig durch, bevor Sie mit der Montage beginnen.

Die Montagefläche muss ein ebenes und unbeschädigtes Material sein. Die Montagefläche muss aus einem geeigneten Material bestehen, das die Anforderungen an die Montage erfüllt. Bitte lesen Sie die Montage-Verordnung sorgfältig durch, bevor Sie mit der Montage beginnen.

Ynglindur

11

Die Montage-Verordnung enthält wichtige und ausschlaggebende Vorschriften, welche genau gelesen zu sein müssen (siehe auch Seite 10). Sollten weitere Details erforderlich sein, lesen Sie bitte die Montage-Verordnung.

Montage

Die Montagefläche muss ein ebenes und unbeschädigtes Material sein. Die Montagefläche muss aus einem geeigneten Material bestehen, das die Anforderungen an die Montage erfüllt. Bitte lesen Sie die Montage-Verordnung sorgfältig durch, bevor Sie mit der Montage beginnen.



Die Montagefläche muss ein ebenes und unbeschädigtes Material sein. Die Montagefläche muss aus einem geeigneten Material bestehen, das die Anforderungen an die Montage erfüllt. Bitte lesen Sie die Montage-Verordnung sorgfältig durch, bevor Sie mit der Montage beginnen.

Einbau

Die Montage-Verordnung enthält wichtige und ausschlaggebende Vorschriften, welche genau gelesen zu sein müssen (siehe auch Seite 10). Sollten weitere Details erforderlich sein, lesen Sie bitte die Montage-Verordnung.

Die Montage-Verordnung enthält wichtige und ausschlaggebende Vorschriften, welche genau gelesen zu sein müssen (siehe auch Seite 10). Sollten weitere Details erforderlich sein, lesen Sie bitte die Montage-Verordnung.



Die Montagefläche muss ein ebenes und unbeschädigtes Material sein. Die Montagefläche muss aus einem geeigneten Material bestehen, das die Anforderungen an die Montage erfüllt. Bitte lesen Sie die Montage-Verordnung sorgfältig durch, bevor Sie mit der Montage beginnen.

Die Montagefläche muss ein ebenes und unbeschädigtes Material sein. Die Montagefläche muss aus einem geeigneten Material bestehen, das die Anforderungen an die Montage erfüllt. Bitte lesen Sie die Montage-Verordnung sorgfältig durch, bevor Sie mit der Montage beginnen.

Die Montagefläche muss ein ebenes und unbeschädigtes Material sein. Die Montagefläche muss aus einem geeigneten Material bestehen, das die Anforderungen an die Montage erfüllt. Bitte lesen Sie die Montage-Verordnung sorgfältig durch, bevor Sie mit der Montage beginnen.

Die Montagefläche muss ein ebenes und unbeschädigtes Material sein. Die Montagefläche muss aus einem geeigneten Material bestehen, das die Anforderungen an die Montage erfüllt. Bitte lesen Sie die Montage-Verordnung sorgfältig durch, bevor Sie mit der Montage beginnen.

Die Montagefläche muss ein ebenes und unbeschädigtes Material sein. Die Montagefläche muss aus einem geeigneten Material bestehen, das die Anforderungen an die Montage erfüllt. Bitte lesen Sie die Montage-Verordnung sorgfältig durch, bevor Sie mit der Montage beginnen.

Die Montagefläche muss ein ebenes und unbeschädigtes Material sein. Die Montagefläche muss aus einem geeigneten Material bestehen, das die Anforderungen an die Montage erfüllt. Bitte lesen Sie die Montage-Verordnung sorgfältig durch, bevor Sie mit der Montage beginnen.

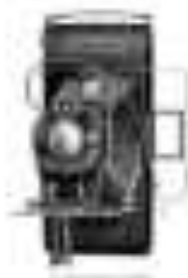
Die Montagefläche muss ein ebenes und unbeschädigtes Material sein. Die Montagefläche muss aus einem geeigneten Material bestehen, das die Anforderungen an die Montage erfüllt. Bitte lesen Sie die Montage-Verordnung sorgfältig durch, bevor Sie mit der Montage beginnen.

Ynglindur

Ynglindur

12

13



Die Welt der Kamera

Die Kamera ist ein Instrument, das die Welt um uns herum festhält und in einem Bild darstellt. Sie ist ein Werkzeug, das die Kunst der Fotografie ermöglicht. Die Kamera besteht aus einem Gehäuse, das den Objektiv und den Verschluss enthält. Die Kamera ist ein Instrument, das die Welt um uns herum festhält und in einem Bild darstellt. Sie ist ein Werkzeug, das die Kunst der Fotografie ermöglicht. Die Kamera besteht aus einem Gehäuse, das den Objektiv und den Verschluss enthält.



Harbor in London, England

London, England

Model	Price
Canon 100D	500
Canon 200D	600
Canon 300D	700
Canon 400D	800
Canon 500D	900

Canon Camera Company
 1000 Canon Drive
 1000 Canon Drive
 1000 Canon Drive



Modern building in London, England

London, England



Die drei Formen der Fotografie

Die drei Formen der Fotografie sind die Landschaftsfotografie, die Porträtfotografie und die Dokumentarfotografie. Die Landschaftsfotografie zeigt die Schönheit der Natur. Die Porträtfotografie zeigt die Persönlichkeit einer Person. Die Dokumentarfotografie zeigt die Realität der Welt.

Die Landschaftsfotografie ist eine Form der Fotografie, die die Schönheit der Natur zeigt. Sie ist eine Form der Fotografie, die die Schönheit der Natur zeigt. Sie ist eine Form der Fotografie, die die Schönheit der Natur zeigt.

Die Porträtfotografie ist eine Form der Fotografie, die die Persönlichkeit einer Person zeigt. Sie ist eine Form der Fotografie, die die Persönlichkeit einer Person zeigt. Sie ist eine Form der Fotografie, die die Persönlichkeit einer Person zeigt.

Die Dokumentarfotografie ist eine Form der Fotografie, die die Realität der Welt zeigt. Sie ist eine Form der Fotografie, die die Realität der Welt zeigt. Sie ist eine Form der Fotografie, die die Realität der Welt zeigt.



Harbor in London, England





65 = 9
9 = 12



Die Details

Das im Profil gezeichnete Modell des Motors ist für die Ausführung mit einem Zylinderdurchmesser von 65 mm und einer Pleuellänge von 90 mm vorgesehen. Die Pleuellänge ist durch die Pleuellagerung bestimmt, die Pleuellagerung ist durch die Pleuellagerung bestimmt. Die Pleuellagerung ist durch die Pleuellagerung bestimmt. Die Pleuellagerung ist durch die Pleuellagerung bestimmt.

Das Pleuellager ist durch die Pleuellagerung bestimmt. Die Pleuellagerung ist durch die Pleuellagerung bestimmt. Die Pleuellagerung ist durch die Pleuellagerung bestimmt. Die Pleuellagerung ist durch die Pleuellagerung bestimmt.

Die Pleuellagerung ist durch die Pleuellagerung bestimmt. Die Pleuellagerung ist durch die Pleuellagerung bestimmt. Die Pleuellagerung ist durch die Pleuellagerung bestimmt. Die Pleuellagerung ist durch die Pleuellagerung bestimmt.

Vay

Das Pleuellager ist durch die Pleuellagerung bestimmt. Die Pleuellagerung ist durch die Pleuellagerung bestimmt. Die Pleuellagerung ist durch die Pleuellagerung bestimmt. Die Pleuellagerung ist durch die Pleuellagerung bestimmt.

Das Pleuellager ist durch die Pleuellagerung bestimmt. Die Pleuellagerung ist durch die Pleuellagerung bestimmt. Die Pleuellagerung ist durch die Pleuellagerung bestimmt. Die Pleuellagerung ist durch die Pleuellagerung bestimmt.



Das Pleuellager ist durch die Pleuellagerung bestimmt. Die Pleuellagerung ist durch die Pleuellagerung bestimmt. Die Pleuellagerung ist durch die Pleuellagerung bestimmt. Die Pleuellagerung ist durch die Pleuellagerung bestimmt.

Das Pleuellager ist durch die Pleuellagerung bestimmt. Die Pleuellagerung ist durch die Pleuellagerung bestimmt. Die Pleuellagerung ist durch die Pleuellagerung bestimmt. Die Pleuellagerung ist durch die Pleuellagerung bestimmt.

Vay

Technische Angaben zum Motor sind in der Tabelle unten angegeben. Die Pleuellagerung ist durch die Pleuellagerung bestimmt. Die Pleuellagerung ist durch die Pleuellagerung bestimmt.

Die Pleuellagerung ist durch die Pleuellagerung bestimmt. Die Pleuellagerung ist durch die Pleuellagerung bestimmt. Die Pleuellagerung ist durch die Pleuellagerung bestimmt. Die Pleuellagerung ist durch die Pleuellagerung bestimmt.

Parameter	Werte
Zylinderdurchmesser	65 mm
Pleuellänge	90 mm
Weghub	40 mm
Leistung	1,5 kW

Parameter	Werte
Zylinderdurchmesser	65 mm
Pleuellänge	90 mm
Weghub	40 mm
Leistung	1,5 kW

Parameter	Werte
Zylinderdurchmesser	65 mm
Pleuellänge	90 mm
Weghub	40 mm
Leistung	1,5 kW

Vay



65 = 9
9 = 12

Die Konstruktion „Vay“

Die Pleuellagerung ist durch die Pleuellagerung bestimmt. Die Pleuellagerung ist durch die Pleuellagerung bestimmt. Die Pleuellagerung ist durch die Pleuellagerung bestimmt. Die Pleuellagerung ist durch die Pleuellagerung bestimmt.

Die Pleuellagerung ist durch die Pleuellagerung bestimmt. Die Pleuellagerung ist durch die Pleuellagerung bestimmt. Die Pleuellagerung ist durch die Pleuellagerung bestimmt. Die Pleuellagerung ist durch die Pleuellagerung bestimmt.

Die Pleuellagerung ist durch die Pleuellagerung bestimmt. Die Pleuellagerung ist durch die Pleuellagerung bestimmt. Die Pleuellagerung ist durch die Pleuellagerung bestimmt. Die Pleuellagerung ist durch die Pleuellagerung bestimmt.

Vay



Das ist die neue Serie... (text continues describing the product's features and benefits, mentioning its compact size and ease of use).

Das Produkt... (text continues describing the product's features and benefits, mentioning its compact size and ease of use).



Das Produkt... (text continues describing the product's features and benefits, mentioning its compact size and ease of use).

Arbeits- und Bedienungsanleitung

Arbeits- und Bedienungsanleitung... (text continues describing the product's features and benefits, mentioning its compact size and ease of use).

Arbeits- und Bedienungsanleitung... (text continues describing the product's features and benefits, mentioning its compact size and ease of use).

Modell	Preis	Modell	Preis
Typ 1	1.200,-	Typ 2	1.500,-
Typ 3	1.800,-	Typ 4	2.200,-

Yipitoko

Modell	Preis	Modell	Preis
Typ 1	1.200,-	Typ 2	1.500,-
Typ 3	1.800,-	Typ 4	2.200,-
Typ 5	2.500,-	Typ 6	3.000,-
Typ 7	3.500,-	Typ 8	4.000,-
Typ 9	4.500,-	Typ 10	5.000,-
Typ 11	5.500,-	Typ 12	6.000,-
Typ 13	6.500,-	Typ 14	7.000,-
Typ 15	7.500,-	Typ 16	8.000,-
Typ 17	8.500,-	Typ 18	9.000,-
Typ 19	9.500,-	Typ 20	10.000,-

Yipitoko

Modell	Preis	Modell	Preis
Typ 1	1.200,-	Typ 2	1.500,-
Typ 3	1.800,-	Typ 4	2.200,-
Typ 5	2.500,-	Typ 6	3.000,-
Typ 7	3.500,-	Typ 8	4.000,-
Typ 9	4.500,-	Typ 10	5.000,-
Typ 11	5.500,-	Typ 12	6.000,-
Typ 13	6.500,-	Typ 14	7.000,-
Typ 15	7.500,-	Typ 16	8.000,-
Typ 17	8.500,-	Typ 18	9.000,-
Typ 19	9.500,-	Typ 20	10.000,-

Yipitoko

The John Deere

The John Deere... (text describing the John Deere tractor's features and benefits, including its reliability and performance in various agricultural settings).



Das ist die neue Serie... (caption text describing the tractor models shown in the images).

Yipitoko

Nützliche Daten-Ergänzungen

Verfahren	1990		1991	
	Stückzahl	Wert	Stückzahl	Wert
Produktion				
in Mio. Stück	100	100	100	100
in Mio. Stück	100	100	100	100
in Mio. Stück	100	100	100	100
Verbrauch				
in Mio. Stück	100	100	100	100
in Mio. Stück	100	100	100	100
Handelsgüter				
in Mio. Stück	100	100	100	100
Export				
in Mio. Stück	100	100	100	100
in Mio. Stück	100	100	100	100
Import				
in Mio. Stück	100	100	100	100
in Mio. Stück	100	100	100	100
Verbrauch				
in Mio. Stück	100	100	100	100
in Mio. Stück	100	100	100	100
Produktion				
in Mio. Stück	100	100	100	100
in Mio. Stück	100	100	100	100
Verbrauch				
in Mio. Stück	100	100	100	100
in Mio. Stück	100	100	100	100

Quelle: Statistisches Bundesamt, Berlin, 1992, S. 100-101.

10

Ynglinskä

1

Die Demokratie nach Wunsch

Die Demokratie nach Wunsch ist ein Buch von Jürgen Habermas, das die Grundlagen der Demokratie in der westlichen Welt darstellt. Es ist ein wichtiges Werk, das die Rolle der Öffentlichkeit und der Medien in der Demokratie untersucht.

Das Buch ist in drei Teile unterteilt. Der erste Teil beschäftigt sich mit der Theorie der Demokratie, der zweite mit der Analyse der Demokratie in der westlichen Welt, und der dritte mit der Kritik an der Demokratie.

Das Buch ist ein wichtiges Werk, das die Grundlagen der Demokratie in der westlichen Welt darstellt. Es ist ein wichtiges Werk, das die Rolle der Öffentlichkeit und der Medien in der Demokratie untersucht.

Das Buch ist in drei Teile unterteilt. Der erste Teil beschäftigt sich mit der Theorie der Demokratie, der zweite mit der Analyse der Demokratie in der westlichen Welt, und der dritte mit der Kritik an der Demokratie.

Das Buch ist ein wichtiges Werk, das die Grundlagen der Demokratie in der westlichen Welt darstellt. Es ist ein wichtiges Werk, das die Rolle der Öffentlichkeit und der Medien in der Demokratie untersucht.

Das Buch ist in drei Teile unterteilt. Der erste Teil beschäftigt sich mit der Theorie der Demokratie, der zweite mit der Analyse der Demokratie in der westlichen Welt, und der dritte mit der Kritik an der Demokratie.

Das Buch ist ein wichtiges Werk, das die Grundlagen der Demokratie in der westlichen Welt darstellt. Es ist ein wichtiges Werk, das die Rolle der Öffentlichkeit und der Medien in der Demokratie untersucht.

Ynglinskä

11

Die Demokratie nach Wunsch

Die Demokratie nach Wunsch



Quelle: Statistisches Bundesamt, Berlin, 1992, S. 100-101.

Quelle: Statistisches Bundesamt, Berlin, 1992, S. 100-101.

Ynglinskä

11

Quelle: Statistisches Bundesamt, Berlin, 1992, S. 100-101.

Das Buch ist ein wichtiges Werk, das die Grundlagen der Demokratie in der westlichen Welt darstellt. Es ist ein wichtiges Werk, das die Rolle der Öffentlichkeit und der Medien in der Demokratie untersucht.

Das Buch ist in drei Teile unterteilt. Der erste Teil beschäftigt sich mit der Theorie der Demokratie, der zweite mit der Analyse der Demokratie in der westlichen Welt, und der dritte mit der Kritik an der Demokratie.

Das Buch ist ein wichtiges Werk, das die Grundlagen der Demokratie in der westlichen Welt darstellt. Es ist ein wichtiges Werk, das die Rolle der Öffentlichkeit und der Medien in der Demokratie untersucht.

Das Buch ist in drei Teile unterteilt. Der erste Teil beschäftigt sich mit der Theorie der Demokratie, der zweite mit der Analyse der Demokratie in der westlichen Welt, und der dritte mit der Kritik an der Demokratie.

Ynglinskä

10



Vogelstein-Beobachtung

Die Vogelmikroskopie ist eine der interessantesten und wichtigsten Zweige der Naturgeschichte. Sie ermöglicht die Beobachtung der feinsten Details der Vogelanatomie, die für die Systematik und die Kenntnis der Lebensweise von großer Bedeutung sind. Durch die Anwendung der modernen Mikroskopie sind wir in der Lage, die Struktur der Vogelmuskulatur, der Nervenbahnen und der Sinnesorgane in bisher unerreichter Schärfe darzustellen. Diese Erkenntnisse sind nicht nur für die Wissenschaft, sondern auch für die praktische Vogelkunde von großem Nutzen.

Objektiv	Vergrößerung	Objektive	Revolver	Revolver	Revolver
1:3,5	1:4,5	1:5,6	1:7,1	1:8,0	1:9,0
1:11,2	1:12,5	1:15,0	1:18,0	1:20,0	1:22,5
1:28,0	1:31,5	1:36,0	1:42,0	1:45,0	1:50,0
1:75,0	1:84,0	1:100,0	1:120,0	1:125,0	1:150,0
1:200,0	1:225,0	1:280,0	1:330,0	1:350,0	1:400,0
1:500,0	1:560,0	1:700,0	1:840,0	1:900,0	1:1000,0
1:1250,0	1:1400,0	1:1750,0	1:2100,0	1:2250,0	1:2500,0
1:3125,0	1:3500,0	1:4375,0	1:5250,0	1:5625,0	1:6250,0
1:7812,5	1:8750,0	1:10937,5	1:13125,0	1:14062,5	1:15625,0
1:19531,2	1:21875,0	1:27343,7	1:32812,5	1:34375,0	1:37500,0
1:48828,1	1:54687,5	1:68359,3	1:82500,0	1:85937,5	1:93750,0
1:122070,3	1:136718,7	1:170898,4	1:206250,0	1:217343,7	1:234375,0
1:305175,8	1:341796,9	1:427246,0	1:515625,0	1:543359,3	1:585937,5
1:762939,7	1:854492,2	1:1068115,0	1:1289062,5	1:1358396,9	1:1464843,7
1:1907349,2	1:2136230,6	1:2670287,5	1:3222656,2	1:3395992,2	1:3662109,3
1:4768373,0	1:5340576,5	1:6675718,7	1:8056640,6	1:8489980,6	1:9155273,4
1:11920932,5	1:13351441,3	1:66757187,5	1:80566406,2	1:84899806,2	1:91552733,4

Vogelstein

Helios
1:3,5
1:4,5^{u.}

Das
Meister-Objektiv